



**ผลการประเมินประสิทธิภาพ  
ขององค์กรปกครองส่วนท้องถิ่น  
สก. - สปท.  
(Local Performance Assessment : LPA)**



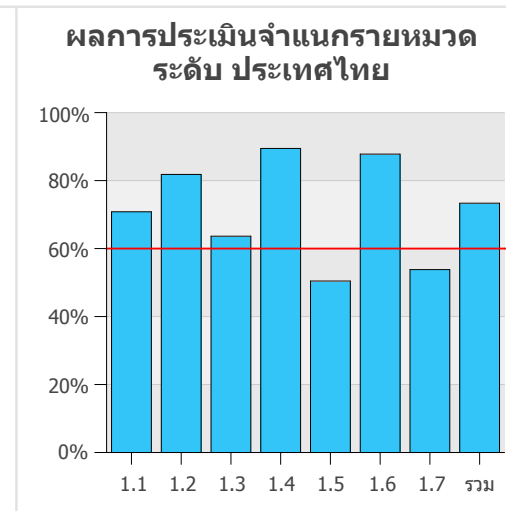
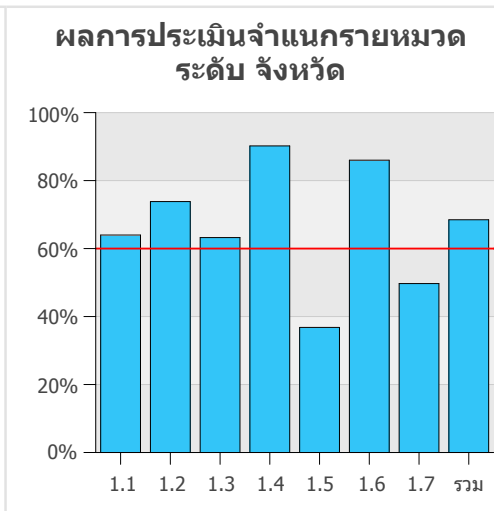
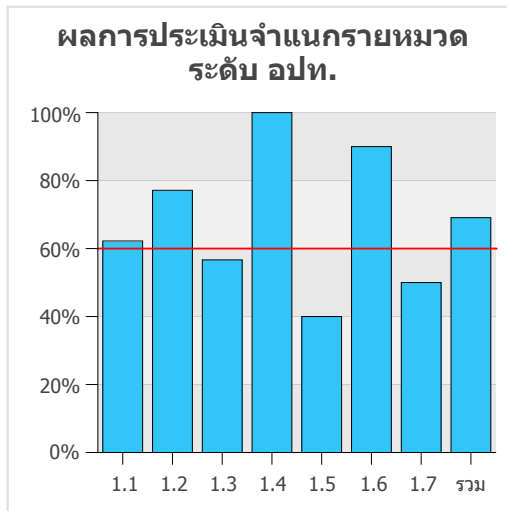


# จำแนกรายหมวด(ด้านการบริหารจัดการ)

อปท.: อบต.เมืองจั่ง อ.อุเพียง จ.น่าน

จังหวัด	อปท.	ผลการประเมิน	อันดับที่		
น่าน	อบต.เมืองจั่ง	69.09%	49	ระดับ พอใช้	

อปท.	ผลการประเมิน
ทต.ตุ๊ใต้	85.45%
อบต.ตุ๊พงษ์	83.64%
ทต.เขียงกลาง	81.82%



ผลการประเมิน	1.1	1.2	1.3	1.4	1.5	1.6	1.7	รวม
อบต.เมืองจั่ง	62.22%	77.14%	56.67%	100.00%	40.00%	90.00%	50.00%	69.09%
น่าน	63.98%	73.83%	63.23%	90.20%	36.80%	86.00%	49.70%	68.47%
ประเทศไทย	70.82%	81.81%	63.63%	89.45%	50.44%	87.79%	53.81%	73.35%

หมวดที่ 1.1 การบริหารภารกิจเพื่อให้เกิดประโยชน์สุขแก่ประชาชน  
 หมวดที่ 1.2 การบริหารงานเพื่อให้เกิดผลสัมฤทธิ์ต่อภารกิจของ อปท.  
 หมวดที่ 1.3 การบริหารภารกิจอย่างมีประสิทธิภาพ และเกิดความคุ้มค่าในเชิงภารกิจ

หมวดที่ 1.4 การลดขั้นตอนการปฏิบัติงาน  
 หมวดที่ 1.5 การบริหารจัดการการปรับปรุงภารกิจของ อปท.  
 หมวดที่ 1.6 การอำนวยความสะดวกและการตอบสนองความต้องการของประชาชน  
 หมวดที่ 1.7 การประเมินผลการปฏิบัติงาน



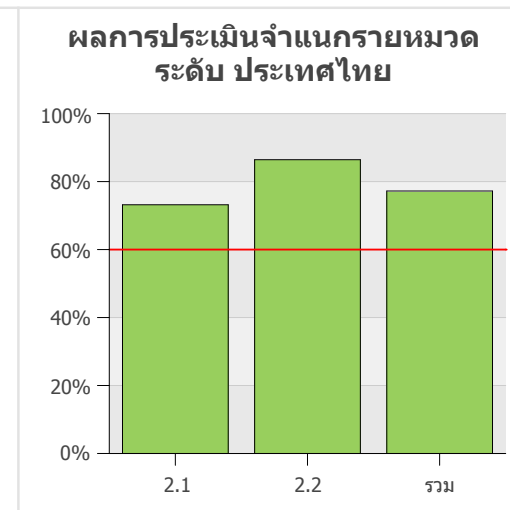
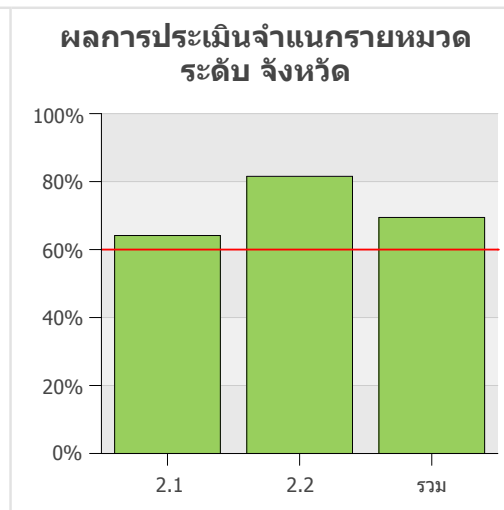
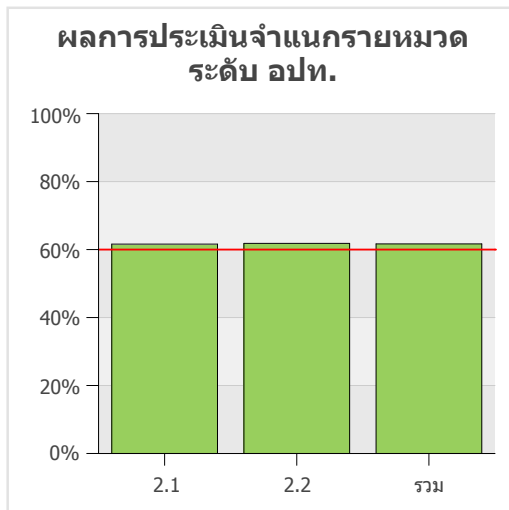
# จำแนกรายหมวด(ด้านการบริหารงานบุคคลและกิจการสภา)

อปท.: อบต.เมืองจั่ง อ.สุเพียง จ.:น่าน

จังหวัด	อปท.	ผลการประเมิน	อันดับที่		
น่าน	อบต.เมืองจั่ง	61.67%	82	ระดับพอใช้	

อปท.	ผลการประเมิน
อบต.และ	87.22%
อบต.ศิลาเพชร	85.56%
ทต.ทุ่งช้าง	84.44%



ผลการประเมิน	2.1	2.2	รวม
อบต.เมืองจั่ง	61.60%	61.82%	<b>61.67%</b>

ผลการประเมิน	2.1	2.2	รวม
น่าน	64.13%	81.55%	<b>69.45%</b>

ผลการประเมิน	2.1	2.2	รวม
ประเทศไทย	73.18%	86.44%	<b>77.23%</b>

หมวดที่ 2.1 การบริหารงานบุคคล

หมวดที่ 2.2 การดำเนินงานของสภาท้องถิ่น

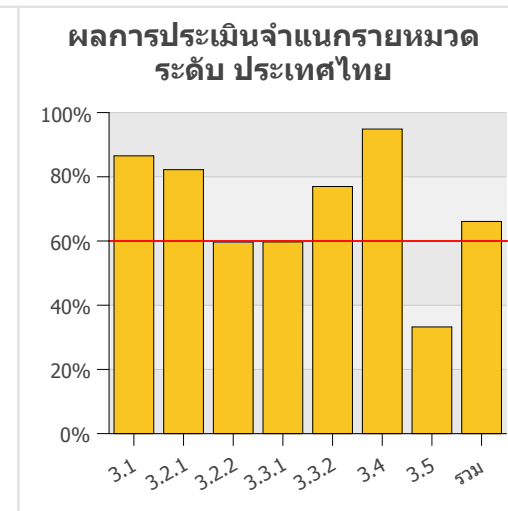
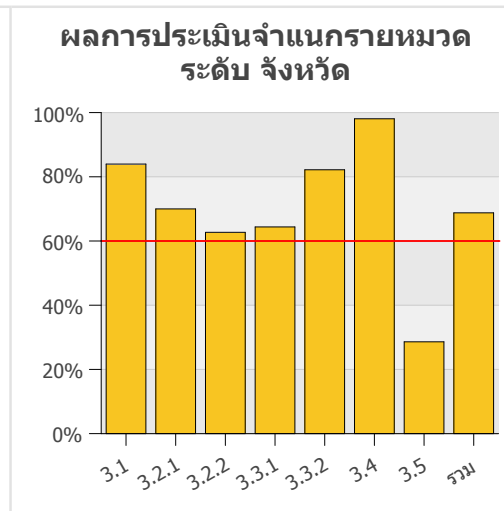
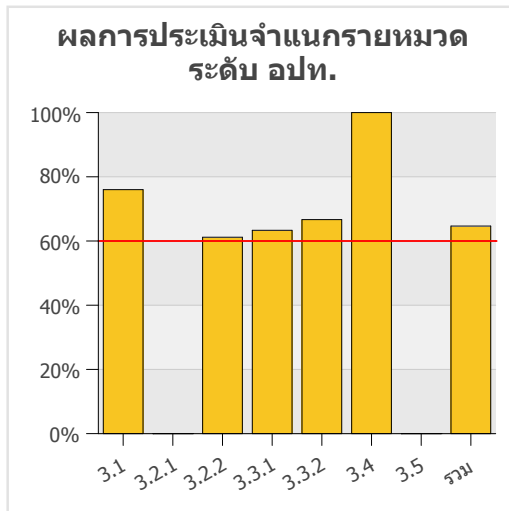


# จำแนกรายหมวด(ด้านการบริหารงานการเงินการคลัง)

อปท.: อบต.เมืองจัง อ.อุทัย จ.น่าน

จังหวัด	อปท.	ผลการประเมิน	อันดับที่		
น่าน	อบต.เมืองจัง	64.65%	70	ระดับ พอใช้	<span style="color: orange;">●</span>

อปท.	ผลการประเมิน
อบต.นาเกลือ	87.44%
ทต.ทุ่งช้าง	83.24%
อบต.สถาน	83.18%



ผลการประเมิน	3.1	3.2.1	3.2.2	3.3.1	3.3.2	3.4	3.5	รวม
อบต.เมืองจัง	76.00%	/0	61.18%	63.33%	66.67%	100.00%	0.00%	64.65%

ผลการประเมิน	3.1	3.2.1	3.2.2	3.3.1	3.3.2	3.4	3.5	รวม
น่าน	83.96%	70.00%	62.70%	64.39%	82.19%	98.07%	28.60%	68.78%

ผลการประเมิน	3.1	3.2.1	3.2.2	3.3.1	3.3.2	3.4	3.5	รวม
ประเทศไทย	86.52%	82.22%	59.66%	59.72%	76.98%	94.86%	33.23%	66.09%

หมวดที่ 3.1 การจัดทำงบประมาณและการพัสดุ  
 หมวดที่ 3.2 การจัดเก็บรายได้  
 (3.2.1) กรณีประเมิน อบจ.  
 (3.2.2) กรณีประเมินเทศบาล/อบต.

หมวดที่ 3.3 การบริหารการเงินและบัญชี  
 (3.3.1) การบริหารรายจ่าย  
 (3.3.2) การจัดทำบัญชีและรายงานการเงิน (ระเบียบฯ ข้อ 99)  
 หมวดที่ 3.4 บำเหน็จบำนาญข้าราชการส่วนท้องถิ่น  
 หมวดที่ 3.5 การตรวจสอบภายใน

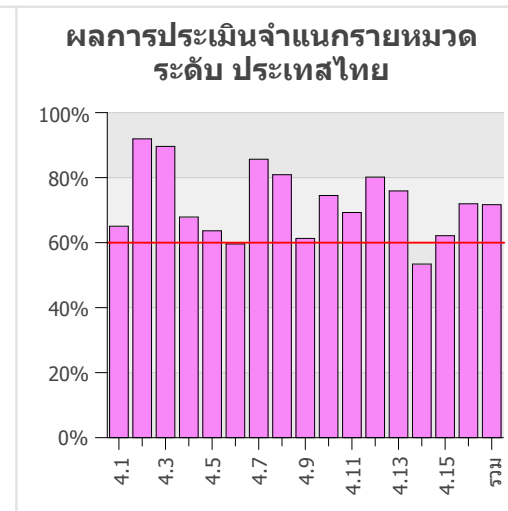
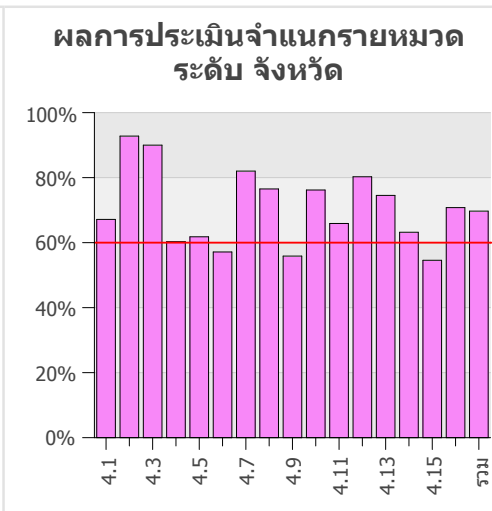
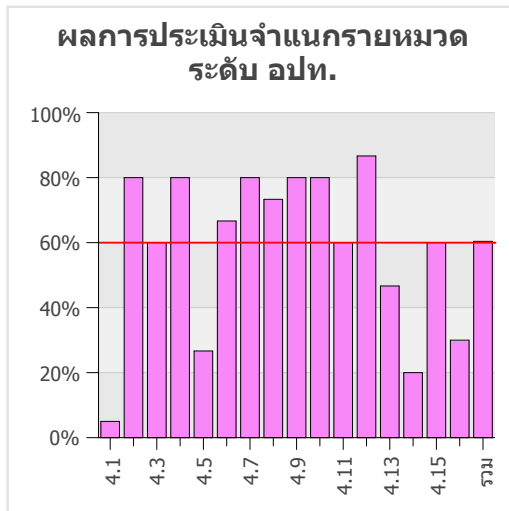


# ด้านการบริการสาธารณะ

อปท.: อบต.เมืองจัง อ.อุเพียง จ.น่าน

จังหวัด	อปท.	ผลการประเมิน	อันดับที่	ระดับ พอใช้
น่าน	อบต.เมืองจัง	60.40%	90	<span style="color: orange;">●</span>

อปท.	ผลการประเมิน
ทต.ศิลาแลง	90.00%
อบจ.น่าน	86.67%
อบต.ปอน	86.00%



ผลการประเมิน	4.1	4.2	4.3	4.4	4.5	4.6	4.7	4.8	4.9	4.10	4.11	4.12	4.13	4.14	4.15	4.16	รวม
อบต.เมืองจัง	5.00%	80.00%	60.00%	80.00%	26.67%	66.67%	80.00%	73.33%	80.00%	80.00%	60.00%	86.67%	46.67%	20.00%	60.00%	30.00%	<b>60.40%</b>
ผลการประเมิน	4.1	4.2	4.3	4.4	4.5	4.6	4.7	4.8	4.9	4.10	4.11	4.12	4.13	4.14	4.15	4.16	รวม
น่าน	67.15%	92.78%	90.00%	60.30%	61.80%	57.13%	82.01%	76.52%	55.86%	76.20%	65.90%	80.27%	74.53%	63.20%	54.57%	70.78%	<b>69.69%</b>
ผลการประเมิน	4.1	4.2	4.3	4.4	4.5	4.6	4.7	4.8	4.9	4.10	4.11	4.12	4.13	4.14	4.15	4.16	รวม
ประเทศไทย	65.05%	91.93%	89.61%	67.88%	63.65%	59.60%	85.66%	80.90%	61.30%	74.51%	69.27%	80.16%	75.91%	53.41%	62.15%	71.95%	<b>71.68%</b>

หมวดที่ 4.1 ด้านถนน ทางเดิน และทางเท้า  
 หมวดที่ 4.2 ด้านไฟฟ้าสาธารณะ  
 หมวดที่ 4.3 ด้านระบบระบายน้ำ  
 หมวดที่ 4.4 ด้านน้ำเพื่อการอุปโภคบริโภค  
 หมวดที่ 4.5 ด้านการพัฒนาเด็กและเยาวชน  
 หมวดที่ 4.6 ด้านการส่งเสริมกีฬา

หมวดที่ 4.7 ด้านการส่งเสริมผู้สูงอายุ  
 หมวดที่ 4.8 ด้านการส่งเสริมผู้ด้อยโอกาส  
 หมวดที่ 4.9 ด้านงานสาธารณสุข  
 หมวดที่ 4.10 ด้านการส่งเสริมการพัฒนาสตรี  
 หมวดที่ 4.11 ด้านการส่งเสริมอาชีพ  
 หมวดที่ 4.12 ด้านการป้องกันและบรรเทาสาธารณภัย

หมวดที่ 4.13 ด้านการส่งเสริมศาสนา ศิลปะ วัฒนธรรม ประเพณีท้องถิ่น  
 หมวดที่ 4.14 ด้านการส่งเสริมการท่องเที่ยว  
 หมวดที่ 4.15 ด้านการจัดการทรัพยากรธรรมชาติและสิ่งแวดล้อม  
 หมวดที่ 4.16 ด้านการศึกษา