

## ๘. โครงสร้างการกำหนดส่วนราชการ

จากสภาพปัญหาขององค์การบริหารส่วนตำบลเมืองจัง มีภารกิจ อำนาจหน้าที่ที่จะต้องดำเนินการแก้ไขปัญหาดังกล่าวภายใต้อำนาจหน้าที่ที่กำหนดไว้ใน พระราชบัญญัติองค์การบริหารส่วนจังหวัด เทศบาล องค์การบริหารส่วนตำบลและตาม พระราชบัญญัติกำหนดแผนและขั้นตอนการกระจายอำนาจ พ.ศ. ๒๕๔๒ และกฎหมายอื่นที่เกี่ยวข้อง โดยมีการกำหนดโครงสร้างส่วนราชการ ดังนี้

๑. สำนักปลัด
๒. กองคลัง
๓. กองช่าง
๔. กองการศึกษา ศาสนาและวัฒนธรรม
๕. หน่วยตรวจสอบภายใน

ทั้งนี้ ได้กำหนดกรอบอัตรากำลังข้าราชการ จำนวนทั้งสิ้น ๑๙ อัตรา พนักงานครูส่วนตำบล จำนวน ๔ อัตรา ลูกจ้างประจำ(ถ่ายโอน) จำนวน ๒ อัตรา พนักงานจ้างตามภารกิจ จำนวน ๖ อัตรา พนักงานจ้างตามภารกิจ(ผู้ช่วยครูผู้ดูแลเด็ก) จำนวน ๖ อัตรา พนักงานจ้างทั่วไป จำนวน ๒ อัตรา รวมกำหนดตำแหน่งเกี่ยวกับบุคลากรทั้งสิ้น จำนวน ๓๙ อัตรา

### ๘.๑ โครงสร้าง

โครงสร้างตามแผนอัตรากำลัง (เดิม)	โครงสร้างตามแผนอัตรากำลังใหม่	หมายเหตุ
<p>๑. สำนักงานปลัด อบต. หัวหน้าสำนักงานปลัด อบต. (นักบริหารงานทั่วไป ระดับต้น)</p> <p>๑.๑ งานบริหารทั่วไป</p> <ul style="list-style-type: none"><li>- งานสารบรรณ</li><li>- งานบริหารงานบุคคล</li><li>- งานเลือกตั้ง</li><li>- งานตรวจสอบภายใน</li><li>- งานกิจการสภา อบต.</li></ul> <p>๑.๒ งานนโยบายและแผน</p> <ul style="list-style-type: none"><li>- งานนโยบายและแผนพัฒนา</li><li>- งานวิชาการ</li><li>- งานสารสนเทศและระบบคอมพิวเตอร์</li><li>- งานงบประมาณ</li></ul> <p>๑.๓ งานกฎหมายและคดี</p> <ul style="list-style-type: none"><li>- งานร้องเรียนร้องทุกข์</li></ul> <p>๑.๔ งานสวัสดิการและพัฒนาชุมชน</p> <ul style="list-style-type: none"><li>- งานสวัสดิการและพัฒนาชุมชน</li></ul>	<p>๑. สำนักปลัด อบต. หัวหน้าสำนักงานปลัด อบต. (นักบริหารงานทั่วไป ระดับต้น)</p> <p>๑.๑ งานบริหารทั่วไป</p> <ul style="list-style-type: none"><li>- งานสารบรรณ</li><li>- งานเลือกตั้ง</li><li>- งานกิจการสภา อบต.</li></ul> <p>๑.๒ งานการเจ้าหน้าที่</p> <p>๑.๓ งานนโยบายและแผน</p> <ul style="list-style-type: none"><li>- งานนโยบายและแผนพัฒนา</li><li>- งานวิชาการ</li><li>- งานสารสนเทศและระบบคอมพิวเตอร์</li><li>- งานงบประมาณ</li></ul> <p>๑.๔ งานกฎหมายและคดี</p> <ul style="list-style-type: none"><li>- งานร้องเรียนร้องทุกข์</li></ul> <p>๑.๕ งานสวัสดิการและพัฒนาชุมชน</p> <ul style="list-style-type: none"><li>- งานสวัสดิการและพัฒนาชุมชน</li><li>- งานสวัสดิการเด็กและเยาวชน</li></ul>	

<p>โครงสร้างตามแผนอัตรากำลัง (เดิม)</p>	<p>โครงสร้างตามแผนอัตรากำลังใหม่</p>	<p>หมายเหตุ</p>
<ul style="list-style-type: none"> <li>- งานสวัสดิการเด็กและเยาวชน</li> <li>- งานส่งเสริมอาชีพและพัฒนาสตรี</li> <li>๑.๕ งานส่งเสริมการเกษตร</li> <li>๑.๖ งานสาธารณสุขและสิ่งแวดล้อม                             <ul style="list-style-type: none"> <li>- งานอนามัยและสิ่งแวดล้อม</li> <li>- งานควบคุมโรค</li> <li>- งานรักษาความสะอาด</li> <li>- งานป้องกันยาเสพติด</li> <li>- งานส่งเสริมสุขภาพและสาธารณสุข</li> </ul> </li> <li>๑.๗ งานป้องกันและบรรเทาสาธารณภัย                             <ul style="list-style-type: none"> <li>- งานอำนวยความสะดวก</li> <li>- งานป้องกันและบรรเทาสาธารณภัย</li> <li>- งานช่วยเหลือฟื้นฟู</li> </ul> </li> <li>๑.๘ งานส่งเสริมการท่องเที่ยว</li> </ul> <p><b>๒. กองคลัง</b> ผู้อำนวยการกองคลัง (นักบริหารงานการคลัง ระดับต้น)</p> <ul style="list-style-type: none"> <li>๒.๑ งานการเงิน                             <ul style="list-style-type: none"> <li>- งานรับเงินเบิกจ่ายเงิน</li> <li>- งานจัดทำฎีกาเบิกจ่ายเงิน</li> <li>- งานเก็บรักษาเงิน</li> <li>- งานตรวจสอบการเบิกจ่ายเงินทุกประเภท</li> </ul> </li> <li>๒.๒ งานบัญชี                             <ul style="list-style-type: none"> <li>- งานการบัญชี</li> <li>- งานทะเบียนคุมการเบิกจ่าย</li> <li>- งานงบการเงินและงบทดลอง</li> </ul> </li> <li>๒.๓ งานพัฒนาและจัดเก็บรายได้                             <ul style="list-style-type: none"> <li>- งานภาษีอากร ค่าธรรมเนียมและค่าเช่า</li> <li>- งานพัฒนารายได้</li> <li>- งานทะเบียนควบคุมและเร่งรัดรายได้</li> <li>- งานประชาสัมพันธ์เกี่ยวกับการชำระภาษีอากร</li> </ul> </li> <li>๒.๔ งานทะเบียนทรัพย์สินและพัสดุ                             <ul style="list-style-type: none"> <li>- งานพัสดุ</li> <li>- งานทะเบียนเบิกจ่ายวัสดุ ครุภัณฑ์และยานพาหนะ</li> <li>- งานการจัดทำทะเบียนพัสดุ</li> </ul> </li> </ul>	<ul style="list-style-type: none"> <li>- งานส่งเสริมอาชีพและพัฒนาสตรี</li> <li>๑.๖ งานส่งเสริมการเกษตร</li> <li>๑.๗ งานสาธารณสุขและสิ่งแวดล้อม                             <ul style="list-style-type: none"> <li>- งานอนามัยและสิ่งแวดล้อม</li> <li>- งานควบคุมโรค</li> <li>- งานรักษาความสะอาด</li> <li>- งานส่งเสริมสุขภาพและสาธารณสุข</li> </ul> </li> <li>๑.๘ งานป้องกันและบรรเทาสาธารณภัย                             <ul style="list-style-type: none"> <li>- งานอำนวยความสะดวก</li> <li>- งานป้องกันและบรรเทาสาธารณภัย</li> <li>- งานช่วยเหลือฟื้นฟู</li> <li>- งานป้องกันยาเสพติด</li> </ul> </li> <li>๑.๙ งานส่งเสริมการท่องเที่ยว</li> </ul> <p><b>๒. กองคลัง</b> ผู้อำนวยการกองคลัง (นักบริหารงานการคลัง ระดับต้น)</p> <ul style="list-style-type: none"> <li>๒.๑ งานการเงิน                             <ul style="list-style-type: none"> <li>- งานรับเงินเบิกจ่ายเงิน</li> <li>- งานจัดทำฎีกาเบิกจ่ายเงิน</li> <li>- งานเก็บรักษาเงิน</li> <li>- งานตรวจสอบการเบิกจ่ายเงินทุกประเภท</li> </ul> </li> <li>๒.๒ งานบัญชี                             <ul style="list-style-type: none"> <li>- งานการบัญชี</li> <li>- งานทะเบียนคุมการเบิกจ่าย</li> <li>- งานงบการเงินและงบทดลอง</li> </ul> </li> <li>๒.๓ งานพัฒนาและจัดเก็บรายได้                             <ul style="list-style-type: none"> <li>- งานภาษีอากร ค่าธรรมเนียมและค่าเช่า</li> <li>- งานพัฒนารายได้</li> <li>- งานทะเบียนควบคุมและเร่งรัดรายได้</li> <li>- งานประชาสัมพันธ์เกี่ยวกับการชำระภาษีอากร</li> </ul> </li> <li>๒.๔ งานทะเบียนทรัพย์สินและพัสดุ                             <ul style="list-style-type: none"> <li>- งานพัสดุ</li> <li>- งานทะเบียนเบิกจ่ายวัสดุ ครุภัณฑ์และยานพาหนะ</li> <li>- งานการจัดทำทะเบียนพัสดุ</li> </ul> </li> </ul>	

<p>โครงสร้างตามแผนอัตรากำลัง (เดิม)</p>	<p>โครงสร้างตามแผนอัตรากำลังใหม่</p>	<p>หมายเหตุ</p>
<p><b>๓ กองช่าง</b> ผู้อำนวยการกองช่าง (นักบริหารงานช่าง ระดับต้น)</p> <p>๓.๑ งานก่อสร้าง</p> <ul style="list-style-type: none"> <li>- งานก่อสร้างและบูรณะถนน</li> <li>- งานก่อสร้างและบูรณะสะพาน</li> <li>- งานบำรุงรักษาเครื่องจักรและยานพาหนะ</li> </ul> <p>๓.๒ งานออกแบบและควบคุมอาคาร</p> <ul style="list-style-type: none"> <li>- งานสถาปัตยกรรมและมัณฑศิลป์</li> <li>- งานวิศวกรรม</li> <li>- งานควบคุมการก่อสร้างอาคาร</li> <li>- งานประเมินราคา</li> <li>- งานออกแบบ</li> </ul> <p>๓.๓ งานประสานสาธารณูปโภค</p> <ul style="list-style-type: none"> <li>- งานสถานีสูบน้ำด้วยพลังงานไฟฟ้า</li> <li>- งานไฟฟ้าสาธารณะ</li> <li>- งานระบบประปาหมู่บ้าน</li> </ul> <p>๓.๔ งานผังเมือง</p> <ul style="list-style-type: none"> <li>- งานวางระบบผังเมือง</li> <li>- งานระบบข้อมูลและแผนที่เส้นทางคมนาคม</li> </ul> <p><b>๔ กองการศึกษา ศาสนาและวัฒนธรรม</b> ผู้อำนวยการกองการศึกษา ศาสนาและวัฒนธรรม (นักบริหารงานการศึกษา ระดับต้น)</p> <p>๔.๑ งานบริหารการศึกษา</p> <ul style="list-style-type: none"> <li>- งานบริหารงานทั่วไปเกี่ยวกับการศึกษา</li> <li>- งานบริหารวิชาการ</li> <li>- งานจัดการศึกษา</li> <li>- งานนิเทศการศึกษา</li> <li>- งานการศึกษาปฐมวัยและศูนย์พัฒนาเด็กเล็ก</li> </ul> <p>๔.๒ งานส่งเสริมการศึกษา ศาสนา และวัฒนธรรม</p> <p>๔.๓ งานส่งเสริมกีฬาและนันทนาการ</p> <p>๔.๔ งานกิจการโรงเรียน</p>	<p><b>๓ กองช่าง</b> ผู้อำนวยการกองช่าง (นักบริหารงานช่าง ระดับต้น)</p> <p>๓.๑ งานก่อสร้าง</p> <ul style="list-style-type: none"> <li>- งานก่อสร้างและบูรณะถนน</li> <li>- งานก่อสร้างและบูรณะสะพาน</li> <li>- งานบำรุงรักษาเครื่องจักรและยานพาหนะ</li> </ul> <p>๓.๒ งานออกแบบและควบคุมอาคาร</p> <ul style="list-style-type: none"> <li>- งานสถาปัตยกรรมและมัณฑศิลป์</li> <li>- งานวิศวกรรม</li> <li>- งานควบคุมการก่อสร้างอาคาร</li> <li>- งานประเมินราคา</li> <li>- งานออกแบบ</li> </ul> <p>๓.๓ งานประสานสาธารณูปโภค</p> <ul style="list-style-type: none"> <li>- งานสถานีสูบน้ำด้วยพลังงานไฟฟ้า</li> <li>- งานไฟฟ้าสาธารณะ</li> <li>- งานระบบประปาหมู่บ้าน</li> </ul> <p>๓.๔ งานผังเมือง</p> <ul style="list-style-type: none"> <li>- งานวางระบบผังเมือง</li> <li>- งานระบบข้อมูลและแผนที่เส้นทางคมนาคม</li> </ul> <p><b>๔ กองการศึกษา ศาสนาและวัฒนธรรม</b> ผู้อำนวยการกองการศึกษา ศาสนาและวัฒนธรรม (นักบริหารงานการศึกษา ระดับต้น)</p> <p>๔.๑ งานบริหารการศึกษา</p> <ul style="list-style-type: none"> <li>- งานบริหารงานทั่วไปเกี่ยวกับการศึกษา</li> <li>- งานบริหารวิชาการ</li> <li>- งานจัดการศึกษา</li> <li>- งานนิเทศการศึกษา</li> <li>- งานการศึกษาปฐมวัยและศูนย์พัฒนาเด็กเล็ก</li> </ul> <p>๔.๒ งานส่งเสริมการศึกษา ศาสนา และวัฒนธรรม</p> <p>๔.๓ งานส่งเสริมกีฬาและนันทนาการ</p> <p>๔.๔ งานกิจการโรงเรียน</p> <p><b>๕. หน่วยตรวจสอบภายใน</b> นักวิชาการตรวจสอบภายใน ปฏิบัติการ-ชำนาญการ</p> <p>๕.๑ งานตรวจสอบภายใน</p>	

## ๘.๒ การวิเคราะห์การกำหนดตำแหน่ง

ให้องค์การบริหารส่วนตำบล วิเคราะห์การกำหนดตำแหน่ง จากภารกิจที่จะดำเนินการในแต่ละส่วนราชการในอนาคต ๓ ปี ซึ่งเป็นตัวสะท้อนให้เห็นว่าปริมาณงานในแต่ละส่วนราชการมีเท่าใด เพื่อนำมาวิเคราะห์ว่าจะใช้ตำแหน่งใด จำนวนเท่าใด ในส่วนราชการใด ในระยะเวลา ๓ ปี ข้างหน้า จึงจะเหมาะสมกับภารกิจ และปริมาณงาน และเพื่อให้คุ้มค่าต่อการใช้จ่ายงบประมาณ ขององค์กรปกครองส่วนท้องถิ่น และเพื่อให้การบริหารงานขององค์กรปกครองส่วนท้องถิ่นเป็นไปอย่างมีประสิทธิภาพ ประสิทธิผล โดยนำผลการวิเคราะห์ตำแหน่งมากรอกข้อมูลลงในกรอบอัตรากำลัง ๓ ปี ดังนี้

### กรอบอัตรากำลัง ๓ ปี ระหว่างปี ปี ๒๕๖๔ - ๒๕๖๖

ส่วนราชการ	กรอบอัตรากำลังเดิม	อัตรากำลังที่คาดว่าจะต้องใช้ในช่วงระยะเวลา ๓ ปี ข้างหน้า			เพิ่ม / ลด			หมายเหตุ
		๒๕๖๔	๒๕๖๕	๒๕๖๖	๒๕๖๔	๒๕๖๕	๒๕๖๖	
ปลัดองค์การบริหารส่วนตำบล (นักบริหารงานท้องถิ่น ระดับกลาง)	๑	๑	๑	๑	-	-	-	
รองปลัดองค์การบริหารส่วนตำบล (นักบริหารงานท้องถิ่น ระดับต้น)	๑	๑	๑	๑	-	-	-	
<b>สำนักปลัด อบต. (๐๑)</b>								
หัวหน้าสำนักปลัด อบต. (นักบริหารงานทั่วไป ระดับต้น)	๑	๑	๑	๑	-	-	-	
นักทรัพยากรบุคคล (ชก.)	๑	๑	๑	๑	-	-	-	
นักวิเคราะห์นโยบายและแผน (ปก.)	๑	๑	๑	๑	-	-	-	
นักวิชาการเกษตร (ชก.)	๑	๑	๑	๑	-	-	-	
นักวิชาการสาธารณสุข (ชก.)	๑	๑	๑	๑	-	-	-	
นักพัฒนาชุมชน (ชก.)	๑	๑	๑	๑	-	-	-	
เจ้าพนักงานป้องกันและบรรเทาสาธารณภัย (ชง.)	๑	๑	๑	๑	-	-	-	
<b>พนักงานจ้างตามภารกิจ</b>								
ผู้ช่วยเจ้าพนักงานธุรการ	๑	๑	๑	๑	-	-	-	
พนักงานขับเครื่องจักรกลขนาดเบา	๑	๑	๑	๑	-	-	-	
<b>พนักงานจ้างทั่วไป</b>								
พนักงานขับรถ	๑	๑	๑	๑	-	-	-	
คนงานทั่วไป	๑	๑	๑	๑	-	-	-	
<b>กองคลัง (๐๔)</b>								
ผู้อำนวยการกองคลัง (นักบริหารงานการคลัง ระดับต้น)	๑	๑	๑	๑	-	-	-	
นักวิชาการเงินและบัญชี (ชก.)	๑	๑	๑	๑	-	-	-	
นักวิชาการพัสดุ (ชก.)	๑	๑	๑	๑	-	-	-	
เจ้าพนักงานพัสดุ (ชง.)	๑	๑	๑	๑	-	-	-	
เจ้าพนักงานจัดเก็บรายได้ (ชง.)	๑	๑	๑	๑	-	-	-	

กรอบอัตรากำลัง ๓ ปี ระหว่างปี ๒๕๖๔ - ๒๕๖๖ (ต่อ)

ส่วนราชการ	กรอบ อัตรากำลัง เดิม	อัตราตำแหน่งที่คาดว่าจะต้อง ใช้ในช่วงระยะเวลา ๓ ปี ข้างหน้า			เพิ่ม / ลด			หมายเหตุ
		๒๕๖๔	๒๕๖๕	๒๕๖๖	๒๕๖๔	๒๕๖๕	๒๕๖๖	
<u>พนักงานจ้างตามภารกิจ</u>								
ผู้ช่วยเจ้าพนักงานการเงินและบัญชี	๑	๑	๑	๑	-	-	-	
ผู้ช่วยเจ้าพนักงานจัดเก็บรายได้	๑	๑	๑	๑	-	-	-	
<b>กองช่าง (๐๕)</b>								
ผู้อำนวยการกองช่าง (นักบริหารงานช่าง ระดับต้น)	๑	๑	๑	๑	-	-	-	
นายช่างโยธา (อส)	๑	๑	๑	๑	-	-	-	
<u>ลูกจ้างประจำ</u>								
พนักงานสูบน้ำ	๒	๒	๑	๐	-	-๑	-๑	
<u>พนักงานจ้างตามภารกิจ</u>								
ผู้ช่วยนายช่างโยธา	๑	๑	๑	๑	-	-	-	
ผู้ช่วยนายช่างไฟฟ้า	๑	๑	๑	๑	-	-	-	
<b>กองการศึกษา ศาสนาและวัฒนธรรม (๐๘)</b>								
ผู้อำนวยการกองการศึกษา ศาสนาและวัฒนธรรม (นักบริหารงานการศึกษา ระดับต้น)	๑	๑	๑	๑	-	-	-	
นักวิชาการเงินและบัญชี (ชก.)	๑	๑	๑	๑	-	-	-	
ครูผู้ดูแลเด็ก	๔	๔	๔	๔	-	-	-	
<u>พนักงานจ้างตามภารกิจ (ผู้มีทักษะ)</u>								
ผู้ดูแลเด็ก	๔	๔	๔	๔	-	-	-	
<u>พนักงานจ้างตามภารกิจ (ผู้มีคุณวุฒิ)</u>								
ผู้ช่วยครูผู้ดูแลเด็ก	๒	๒	๒	๒	-	-	-	
<b>หน่วยตรวจสอบภายใน (๑๒)</b>								
นักวิชาการตรวจสอบภายใน (ปก./ชก.)	-	๑	๑	๑	+๑	-	-	
<b>รวม</b>	<b>๓๘</b>	<b>๓๙</b>	<b>๓๘</b>	<b>๓๗</b>	<b>+๑</b>	<b>-๑</b>	<b>-๑</b>	

๙. ภาระค่าใช้จ่ายเกี่ยวกับเงินเดือนและประโยชน์ตอบแทนอื่น

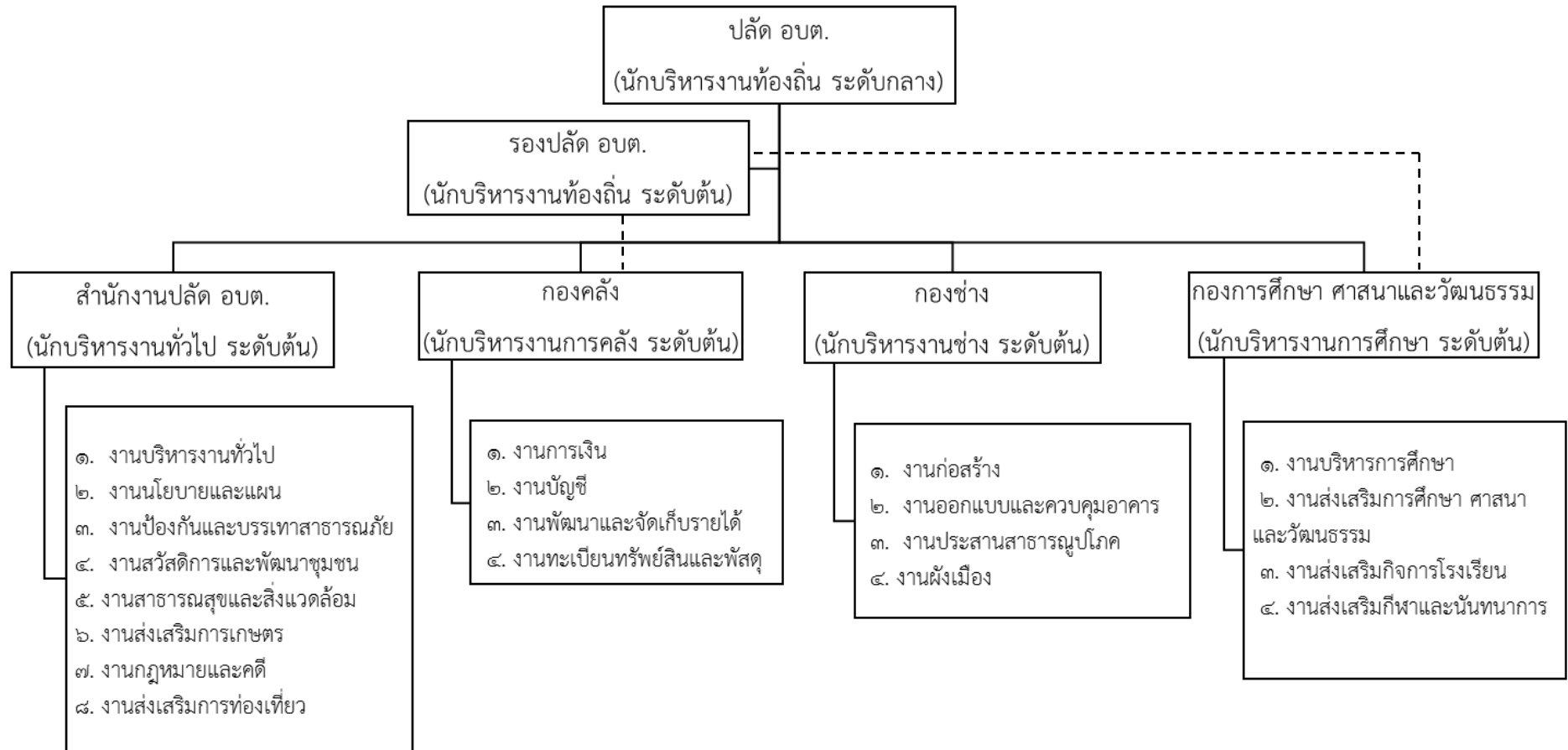
องค์การบริหารส่วนตำบลเมืองจัง นำผลวิเคราะห์การกำหนดอัตราค่าจ้าง มาคำนวณภาระค่าใช้จ่ายด้านการบริหารงานบุคคล เพื่อควบคุมการใช้จ่ายด้านการบริหารงานบุคคลไม่ให้เกินกว่าร้อยละ ๔๐ ของงบประมาณรายจ่ายประจำปี

ลำดับ	ชื่อสายงาน	ระดับตำแหน่ง	จำนวนทั้งหมด	จำนวนที่มีอยู่ปัจจุบัน			อัตราตำแหน่งที่คาดว่าจะต้องโยกในช่วงระยะเวลา ๓ ปีข้างหน้า			อัตรากำลังคนเพิ่ม/ลด			ภาระค่าใช้จ่ายที่เพิ่มขึ้น (๓)			ค่าใช้จ่ายรวม (๔)			หมายเหตุ
				จำนวน (คน)	เงินเดือน (๑)	เงินประจำตำแหน่ง (๒)	๒๕๖๔	๒๕๖๕	๒๕๖๖	๒๕๖๔	๒๕๖๕	๒๕๖๖	๒๕๖๔	๒๕๖๕	๒๕๖๖	๒๕๖๔	๒๕๖๕	๒๕๖๖	
๑	ปลัด อบต. (นักบริหารงานท้องถิ่น)	กลาง	๑	๑	๔๗๐,๒๘๐	๑๖๘,๐๐๐	๑	๑	๑	-	-	-	๑๖,๔๔๐	๑๖,๔๔๐	๑๖,๔๔๐	๔๘๖,๗๒๐	๕๐๓,๑๖๐	๕๑๙,๖๐๐	
๒	รองปลัด อบต. (นักบริหารงานท้องถิ่น)	ต้น	๑	๑	๓๙๖,๐๐๐	๔๒,๐๐๐	๑	๑	๑	-	-	-	๑๓,๓๒๐	๑๓,๓๒๐	๑๓,๐๘๐	๔๐๙,๓๒๐	๔๒๒,๖๔๐	๔๓๕,๗๒๐	
๓	หัวหน้าสำนักงานปลัด อบต. (นักบริหารงานทั่วไป)	ต้น	๑	๑	๔๖๒,๒๔๐	๔๒,๐๐๐	๑	๑	๑	-	-	-	๑๓,๓๒๐	๑๕,๒๔๐	๑๕,๗๒๐	๔๗๕,๕๖๐	๔๙๐,๘๐๐	๕๐๖,๕๒๐	
๔	นักทรัพยากรบุคคล	ชำนาญการ	๑	๑	๓๔๙,๓๒๐	๐	๑	๑	๑	-	-	-	๑๓,๓๒๐	๑๓,๔๔๐	๑๓,๓๒๐	๓๖๒,๖๔๐	๓๗๖,๐๘๐	๓๘๙,๔๐๐	
๕	นักวิเคราะห์นโยบายและแผน	ปก.	๑	๑	๒๑๘,๔๐๐	๐	๑	๑	๑	-	-	-	๗,๖๘๐	๗,๖๘๐	๗,๖๘๐	๒๒๖,๐๘๐	๒๓๓,๗๖๐	๒๔๑,๔๔๐	
๖	นักวิชาการเกษตร	ชำนาญการ	๑	๑	๓๕๖,๑๖๐	๐	๑	๑	๑	-	-	-	๑๓,๓๒๐	๑๓,๐๘๐	๑๓,๔๔๐	๓๖๙,๔๘๐	๓๘๒,๕๖๐	๓๙๖,๐๐๐	
๗	นักวิชาการสาธารณสุข	ชำนาญการ	๑	๑	๓๗๖,๐๘๐	๐	๑	๑	๑	-	-	-	๑๓,๓๒๐	๑๓,๓๒๐	๑๓,๔๔๐	๓๘๙,๔๐๐	๔๐๒,๗๒๐	๔๑๖,๑๖๐	
๘	นักพัฒนาชุมชน	ชำนาญการ	๑	๑	๓๘๙,๔๐๐	๐	๑	๑	๑	-	-	-	๑๓,๓๒๐	๑๓,๔๔๐	๑๓,๐๘๐	๔๐๒,๗๒๐	๔๑๖,๑๖๐	๔๒๒,๒๔๐	
๙	เจ้าพนักงานป้องกันและบรรเทาสาธารณภัย	ชำนาญงาน	๑	๑	๒๖๔,๔๘๐	๐	๑	๑	๑	-	-	-	๑๐,๕๖๐	๑๐,๘๐๐	๑๐,๙๒๐	๒๗๕,๐๔๐	๒๘๕,๘๔๐	๒๙๖,๗๖๐	
๑๐	ผู้ช่วยเจ้าพนักงานธุรการ	พนักงานจ้างตามภารกิจ (มีคุณวุฒิ)	๑	๑	๑๕๙,๔๒๐	๐	๑	๑	๑	-	-	-	๙,๕๖๕	๑๐,๑๓๙	๑๐,๗๑๗	๑๖๘,๙๘๕	๑๗๙,๑๒๔	๑๘๙,๘๗๒	
๑๑	พนักงานขับเครื่องจักรกลขนาดเบา	พนักงานจ้างตามภารกิจ (มีทักษะ)	๑	๑	๑๕๙,๔๒๐	๐	๑	๑	๑	-	-	-	๙,๕๖๕	๑๐,๑๓๙	๑๐,๗๑๗	๑๖๘,๙๘๕	๑๗๙,๑๒๔	๑๘๙,๘๗๒	
๑๒	พนักงานขับรถ	พนักงานจ้างทั่วไป	๑	๑	๑๒๐,๐๐๐	๐	๑	๑	๑	-	-	-	๐	๐	๐	๑๒๐,๐๐๐	๑๒๐,๐๐๐	๑๒๐,๐๐๐	
๑๓	คนงานทั่วไป	พนักงานจ้างทั่วไป	๑	๑	๑๒๐,๐๐๐	๐	๑	๑	๑	-	-	-	๐	๐	๐	๑๒๐,๐๐๐	๑๒๐,๐๐๐	๑๒๐,๐๐๐	
	<b>รวมสำนักงานปลัด อบต.</b>		<b>๑๓</b>	<b>๑๓</b>	<b>๓,๘๔๑,๒๐๐</b>	<b>๒๕๒,๐๐๐</b>	<b>๑๓</b>	<b>๑๓</b>	<b>๑๓</b>	<b>-</b>	<b>-</b>	<b>-</b>	<b>๑๓๓,๗๓๐</b>	<b>๑๓๗,๐๓๕</b>	<b>๑๓๘,๖๑๕</b>	<b>๓,๙๗๔,๙๓๐</b>	<b>๔,๑๑๑,๙๖๙</b>	<b>๔,๒๕๐,๕๘๔</b>	
	<b>กองคลัง (๐๔)</b>																		
๑๔	ผู้อำนวยการกองคลัง (นักบริหารงานการคลัง)	ต้น	๑	๑	๔๑๖,๑๖๐	๔๒,๐๐๐	๑	๑	๑	-	-	-	๑๓,๐๘๐	๑๓,๐๘๐	๑๓,๒๐๐	๔๒๙,๒๔๐	๔๔๒,๓๒๐	๔๕๕,๕๒๐	
๑๕	นักวิชาการเงินและบัญชี	ชำนาญการ	๑	๑	๔๐๙,๓๒๐	๐	๑	๑	๑	-	-	-	๑๓,๓๒๐	๑๓,๓๒๐	๑๓,๐๘๐	๔๒๒,๖๔๐	๔๓๕,๙๖๐	๔๔๙,๐๔๐	
๑๖	นักวิชาการพัสดุ	ชำนาญการ	๑	๑	๓๘๒,๕๖๐	๐	๑	๑	๑	-	-	-	๑๓,๔๔๐	๑๓,๓๒๐	๑๓,๓๒๐	๓๙๖,๐๐๐	๔๐๙,๓๒๐	๔๒๒,๖๔๐	
๑๗	เจ้าพนักงานพัสดุ	ชำนาญงาน	๑	๑	๓๔๑,๑๖๐	๐	๑	๑	๑	-	-	-	๑๑,๒๘๐	๑๐,๙๒๐	๑๑,๔๐๐	๓๕๒,๔๔๐	๓๖๓,๖๐๐	๓๗๕,๗๖๐	
๑๘	เจ้าพนักงานจัดเก็บรายได้	ชำนาญงาน	๑	๑	๓๒๙,๘๘๐	๐	๑	๑	๑	-	-	-	๑๐,๙๒๐	๑๑,๒๘๐	๑๐,๙๒๐	๓๔๐,๘๐๐	๓๕๒,๐๘๐	๓๖๓,๐๐๐	
๑๙	ผู้ช่วยเจ้าพนักงานการเงินและบัญชี	พนักงานจ้างตามภารกิจ (มีคุณวุฒิ)	๑	๑	๑๘๓,๘๔๐	๐	๑	๑	๑	-	-	-	๑๑,๐๓๐	๑๑,๖๙๒	๑๒,๓๕๔	๑๙๔,๘๗๐	๒๐๖,๕๖๓	๒๑๘,๙๕๖	
๒๐	ผู้ช่วยเจ้าพนักงานจัดเก็บรายได้	พนักงานจ้างตามภารกิจ (มีคุณวุฒิ)	๑	๑	๑๘๐,๓๒๐	๐	๑	๑	๑	-	-	-	๑๐,๘๗๙	๑๑,๕๓๒	๑๒,๒๒๔	๑๙๒,๑๙๙	๒๐๓,๗๓๑	๒๑๕,๙๕๕	
	<b>รวมกองคลัง</b>		<b>๗</b>	<b>๗</b>	<b>๒,๒๔๔,๒๔๐</b>	<b>๔๒,๐๐๐</b>	<b>๗</b>	<b>๗</b>	<b>๗</b>	<b>-</b>	<b>-</b>	<b>-</b>	<b>๘๓,๙๕๐</b>	<b>๘๕,๑๔๔</b>	<b>๘๖,๕๓๘</b>	<b>๒,๓๒๘,๑๙๐</b>	<b>๒,๔๑๓,๓๓๔</b>	<b>๒,๔๙๙,๘๗๑</b>	

	กองช่าง (๐๕)																					
๒๑	ผู้อำนวยการกองช่าง	ต้น	๑	๑	๔๒๒,๖๔๐	๔๒,๐๐๐	๑	๑	๑	-	-	-	๑๓,๐๘๐	๑๓,๒๐๐	๑๓,๓๒๐	๔๓๕,๗๒๐	๔๔๘,๙๒๐	๔๖๒,๒๔๐				
	นักบริหารงานช่าง																					
๒๒	นายช่างโยธา	ชำนาญงาน	๑	๑	๒๘๕,๘๔๐	๐	๑	๑	๑	-	-	-	๑๐,๙๒๐	๑๑,๑๖๐	๑๑,๐๔๐	๒๙๖,๗๖๐	๓๐๗,๙๒๐	๓๑๘,๙๖๐				
๒๓	พนักงานสูบน้ำ	ลูกจ้างประจำ กลุ่มสนับสนุน กลุ่มที่ ๑	๒	๒	๔๙๕,๑๒๐	๐	๒	๑	๐	-	-๑	-๑	หมายเหตุ ได้รับเงินอุดหนุนจากกรมส่งเสริมการปกครองท้องถิ่น									
๒๔	ผู้ช่วยนายช่างโยธา	พนักงานจ้างตามภารกิจ (มีคุณวุฒิ)	๑	๐	๑๑๒,๘๐๐	๐	๑	๑	๑	-	-	-	๔,๕๑๒	๔,๖๙๒	๔,๘๗๒	๑๑๗,๓๑๒	๑๒๒,๐๐๔	๑๒๖,๘๗๖	ว่าง ๑ พ.ย. ๖๓			
๒๕	ผู้ช่วยนายช่างไฟฟ้า	พนักงานจ้างตามภารกิจ (มีคุณวุฒิ)	๑	๑	๑๔๘,๐๘๐	๐	๑	๑	๑	-	-	-	๘,๘๘๕	๙,๔๑๘	๙,๙๘๓	๑๕๖,๙๖๕	๑๖๖,๓๘๓	๑๗๖,๓๖๖				
	รวมกองช่าง		๖	๕	๑,๔๖๔,๔๘๐	๔๒,๐๐๐	๖	๕	๔	-	-	-	๓๗,๓๙๗	๓๘,๔๗๐	๓๙,๒๑๕	๑,๐๐๖,๗๕๗	๑,๐๕๕,๒๒๗	๑,๐๘๔,๔๔๒				
	กองการศึกษา ศาสนาและวัฒนธรรม (๐๘)																					
๒๖	ผู้อำนวยการกองการศึกษา ศาสนาและวัฒนธรรม	ต้น	๑	๑	๔๐๙,๓๒๐	๔๒,๐๐๐	๑	๑	๑	-	-	-	๑๓,๓๒๐	๑๓,๐๘๐	๑๓,๒๐๐	๔๒๒,๖๔๐	๔๓๕,๗๒๐	๔๔๘,๙๒๐				
	นักบริหารงานการศึกษา																					
๒๗	นักวิชาการเงินและบัญชี	ชำนาญการ	๑	๑	๓๓๖,๓๖๐	๐	๑	๑	๑				๑๒,๙๖๐	๑๓,๓๒๐	๑๓,๔๔๐	๓๔๙,๓๒๐	๓๖๒,๖๔๐	๓๗๖,๐๘๐				
๒๘	ครูผู้ดูแลเด็ก	ครู	๔	๔	๑,๑๔๔,๐๘๐	๔๒,๐๐๐	๔	๔	๔	-	-	-	หมายเหตุ ได้รับเงินอุดหนุนจากกรมส่งเสริมการปกครองท้องถิ่น									
๒๙	ผู้ดูแลเด็ก *	พนักงานจ้างตามภารกิจ (มีทักษะ)	๔	๔	๑๘๐,๐๐๐	๐	๔	๔	๔	-	-	-	๑๐,๘๐๐	๑๑,๔๔๘	๑๒,๑๓๕	๑๙๐,๘๐๐	๒๐๒,๒๔๘	๒๑๔,๓๘๓				
๓๐	ผู้ช่วยครูผู้ดูแลเด็ก *	พนักงานจ้างตามภารกิจ (มีคุณวุฒิ)	๒	๒	๑๕๒,๒๘๐	-	๒	๒	๒	-	-	-	๙,๑๓๗	๙,๖๘๕	๑๐,๒๖๖	๑๖๖,๔๑๗	๑๗๑,๑๐๒	๑๘๑,๓๖๘				
	รวมกองการศึกษา ศาสนาและวัฒนธรรม		๑๒	๑๒	๒,๒๒๒,๐๔๐	๐	๑๒	๑๒	๑๒	-	-	-	๔๖,๒๑๗	๔๗,๕๓๓	๔๙,๐๔๑	๑,๑๒๔,๑๗๗	๑,๑๗๑,๗๑๐	๑,๒๒๖,๗๕๑				
	หน่วยตรวจสอบภายใน (๑๒)																					
๓๑	นักวิชาการตรวจสอบภายใน (ปก./ชก.)		๑	๐	๐	๐	๑	๑	๑	+๑	-	-	๓๕๕,๓๒๐	๑๒,๐๐๐	๑๒,๐๐๐	๓๕๕,๓๒๐	๓๖๗,๓๒๐	๓๗๙,๓๒๐				
	รวมหน่วยตรวจสอบภายใน		๑	๐	๓,๖๙๘,๔๐๐	๐	๑	๑	๑	+๑	-	-	๓๕๕,๓๒๐	๑๒,๐๐๐	๑๒,๐๐๐	๓๕๕,๓๒๐	๓๖๗,๓๒๐	๓๗๙,๓๒๐				
(๔)	รวม		๓๙	๓๗	๙,๗๗๑,๙๖๐	๘๔,๐๐๐	๓๙	๓๘	๓๗	+๑	-๑	-๑	๖๕๖,๖๑๔	๓๒๐,๑๘๕	๓๒๕,๔๐๘	๘,๗๘๙,๓๗๔	๙,๑๐๙,๕๕๙	๙,๔๓๔,๙๖๗				
(๕)	ประมาณการประโยชน์ตอบแทนอื่น ๒๐%															๑,๗๕๗,๘๗๕	๑,๘๒๑,๙๑๒	๑,๘๘๖,๙๙๓				
(๖)	รวมเป็นค่าใช้จ่ายบุคคลทั้งสิ้น															๑๐,๕๔๗,๒๔๘	๑๐,๙๓๑,๔๗๑	๑๑,๓๒๑,๙๖๑				
(๗)	คิดเป็นร้อยละ ๔๐ ของงบประมาณรายจ่ายประจำปี															๒๗.๐๐	๒๖.๖๕	๒๖.๒๙				
* ลำดับที่ ๒๙,๓๐ ภาระค่าใช้จ่ายที่เพิ่มขึ้น เป็นเงินที่ อดต.จ่ายเพิ่มจากส่วนต่างที่ กรมฯ อุดหนุนมาไม่ครบ																						
หมายเหตุ																						
- งบประมาณรายจ่าย ประจำปีงบประมาณ ๒๕๖๓										๓๗,๒๐๐,๐๐๐		บาท										
- คิดเป็นงบประมาณที่จะนำมาคำนวณภาระค่าใช้จ่ายเกี่ยวกับเงินเดือนและประโยชน์ตอบแทนอื่น ประจำปีงบประมาณ ๒๕๖๔										๓๙,๐๖๐,๐๐๐		บาท										
- คิดเป็นงบประมาณที่จะนำมาคำนวณภาระค่าใช้จ่ายเกี่ยวกับเงินเดือนและประโยชน์ตอบแทนอื่น ประจำปีงบประมาณ ๒๕๖๕										๔๑,๐๑๓,๐๐๐		บาท										
- คิดเป็นงบประมาณที่จะนำมาคำนวณภาระค่าใช้จ่ายเกี่ยวกับเงินเดือนและประโยชน์ตอบแทนอื่น ประจำปีงบประมาณ ๒๕๖๖										๔๓,๐๖๓,๖๕๐		บาท										

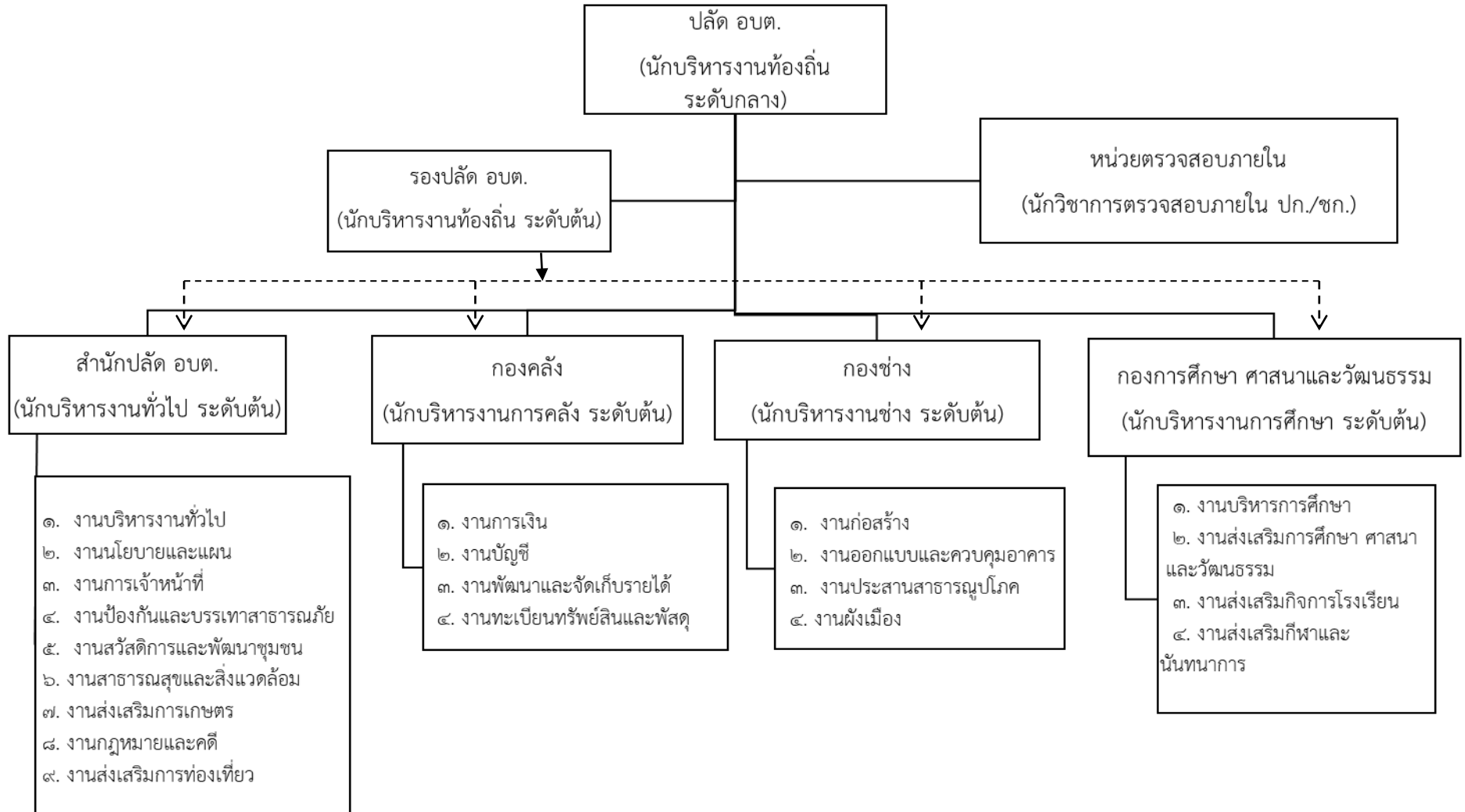
๑๐.แผนภูมิโครงสร้างการแบ่งส่วนราชการตามแผนอัตรากำลัง ๓ ปี

โครงสร้างองค์การบริหารส่วนตำบลเมืองจั่ง (เดิม)  
อำเภอภูเพียง จังหวัดน่าน

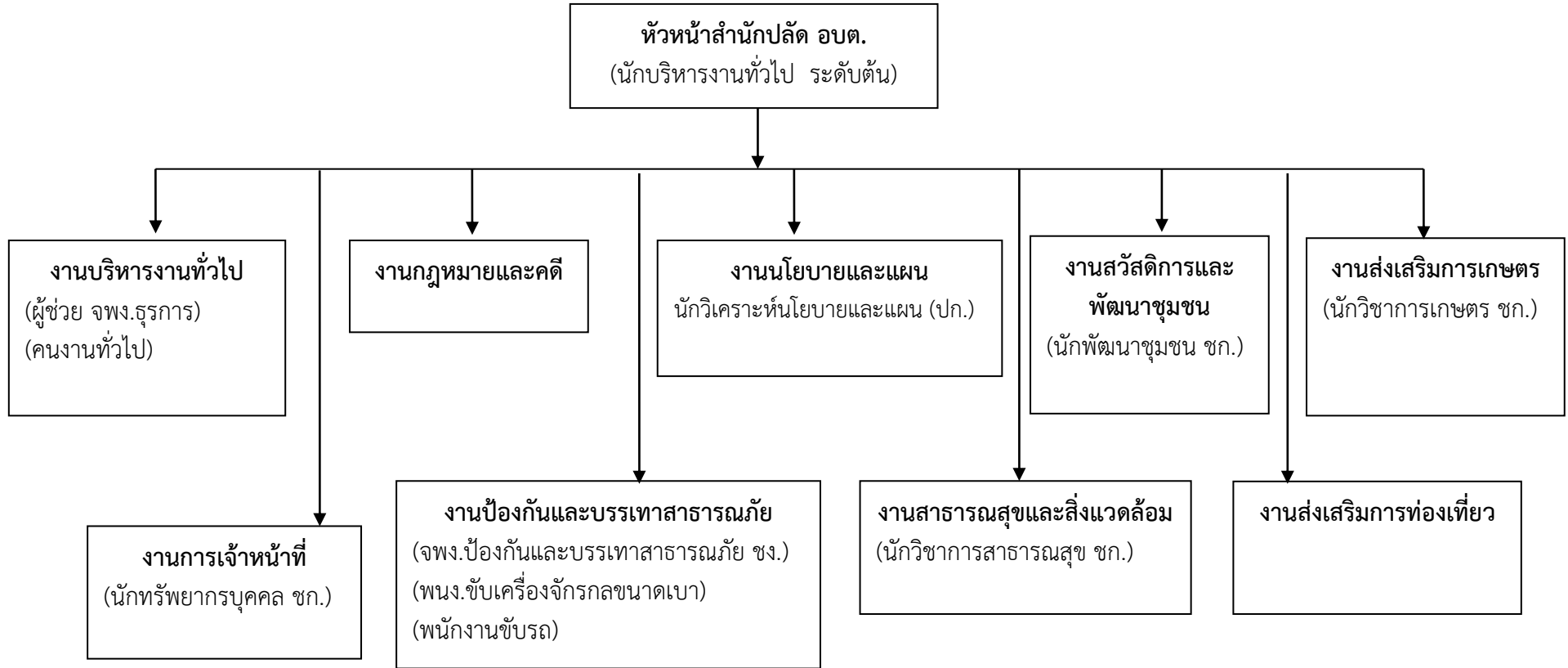




โครงสร้างองค์การบริหารส่วนตำบลเมืองจั่ง (ใหม่)  
อำเภอภูเพียง จังหวัดน่าน

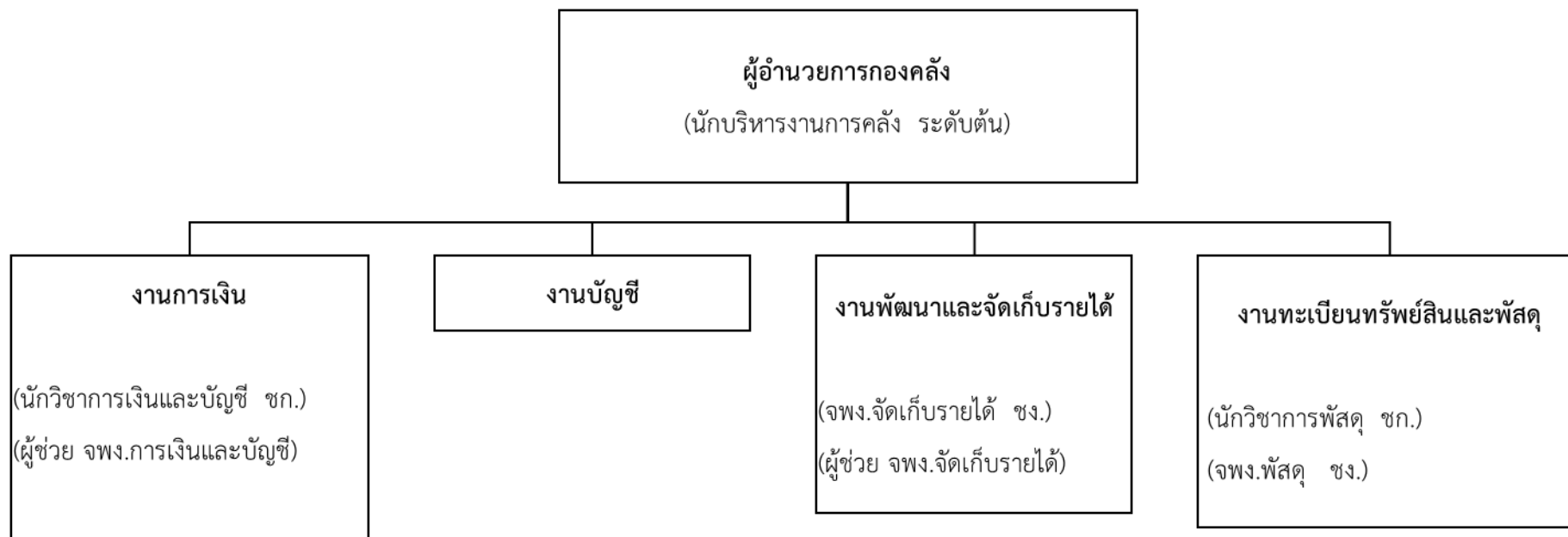


โครงสร้างสำนักปลัด อบต.เมืองจัน



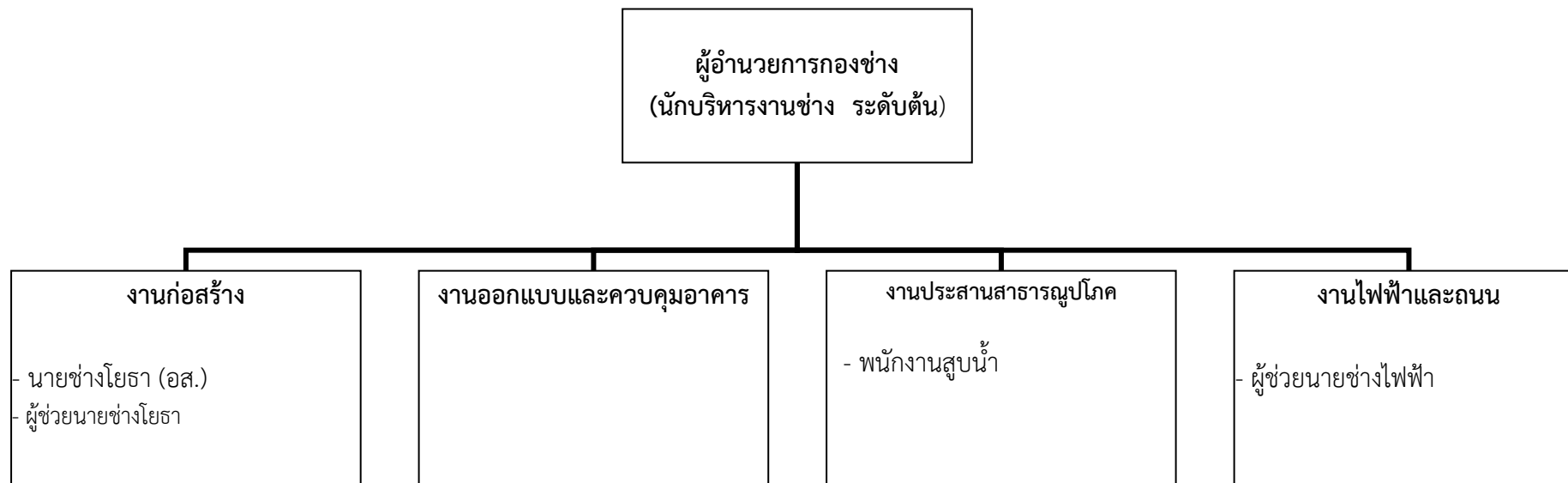
ระดับ	อำนาจการต้น	ชก.	ปก.	ชง.	ปง.	ลูกจ้างประจำ	พนักงานจ้างตามภารกิจ	พนักงานจ้างทั่วไป
จำนวน	๑	๔	๑	๑	-	-	๒	๒

กองคลัง



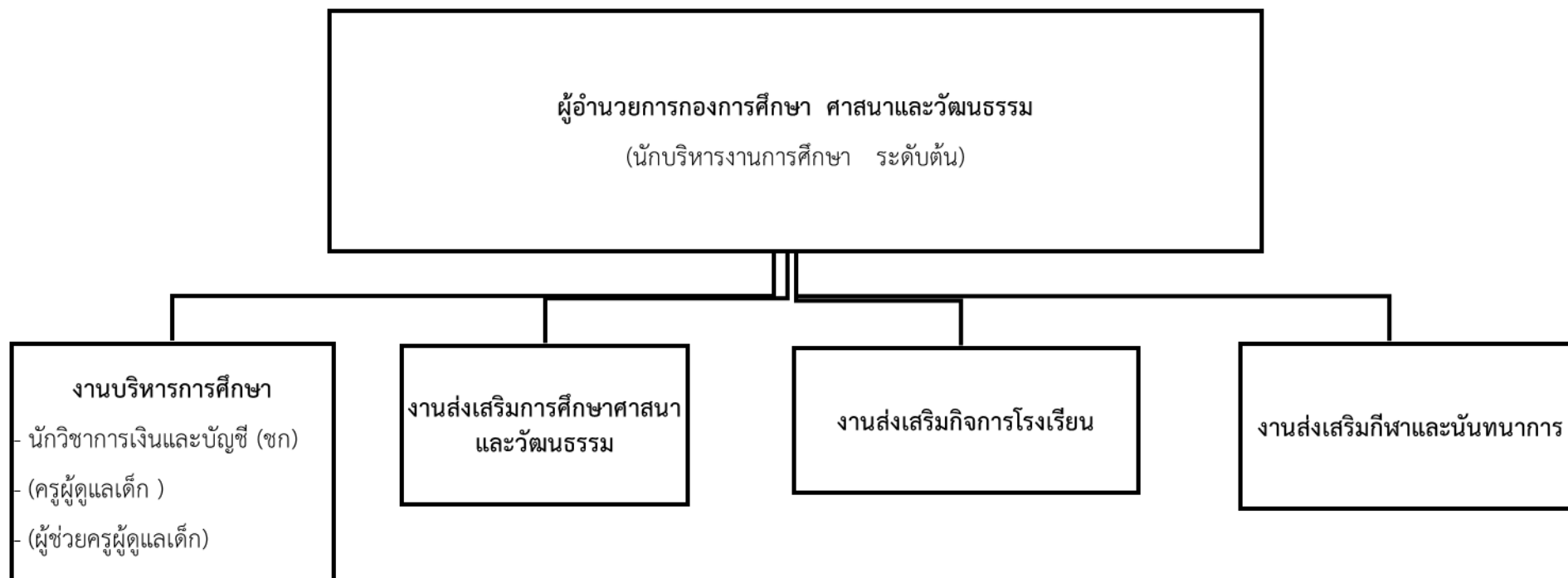
ระดับ	ผู้อำนวยการต้น	ชก.	ปก.	ชง.	ปง.	ลูกจ้างประจำ	พนักงานจ้างตามภารกิจ	พนักงานจ้างทั่วไป
จำนวน	๑	๒	-	๒	-	-	๒	-

กองช่าง



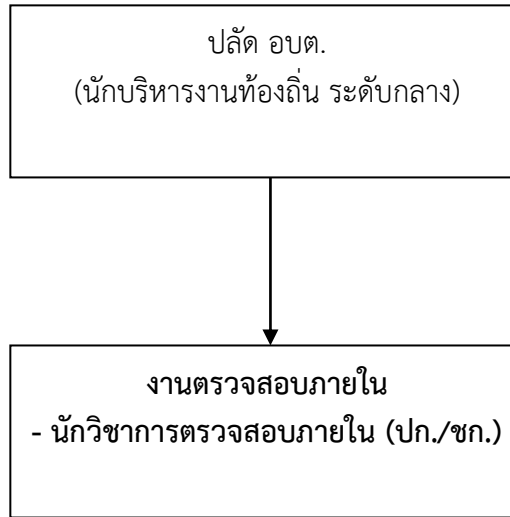
ระดับ	ผู้อำนวยการต้น	อส.	ชง.	ลูกจ้างประจำ	พนักงานจ้างตามภารกิจ	พนักงานจ้างทั่วไป
จำนวน	๑	๑	-	๒	๒	-

กองการศึกษา ศาสนาและวัฒนธรรม



ระดับ	อำนาจการต้น	ชก.	ปก.	ครู (ค.ศ.๒)	ครู (ค.ศ.๑)	พนักงานจ้างตามภารกิจ	พนักงานจ้างทั่วไป
จำนวน	๑	๑	-	๒	๒	๖	-

หน่วยตรวจสอบภายใน



ระดับ	อำนาจการต้น	ปก./ชก	พนักงานจ้างตามภารกิจ	พนักงานจ้างทั่วไป
จำนวน	-	๑	-	-

๑๑. บัญชีแสดงจัดคนลงสู่ตำแหน่งและการกำหนดเลขที่ตำแหน่งในส่วนราชการ

ที่	ชื่อ - สกุล	คุณวุฒิ การศึกษา	กรอบอัตราเก่าดั้งเดิม			เงินเดือน	กรอบอัตราค่าจ้างใหม่			เงินเดือน			หมายเหตุ
			เลขที่ตำแหน่ง	ตำแหน่ง	ระดับ		เลขที่ตำแหน่ง	ตำแหน่ง	ระดับ	เงินเดือน	เงินประจำ ตำแหน่ง	เงินเพิ่มอื่น ๆ /ค่าตอบแทน	
<b>สำนักปลัด</b>													
๑	นายศิลปศาสตร์ สมฤทธิ์	ร.ป.ม. (รัฐประศาสนศาสตร์)	๒๕-๓-๐๐-๑๑๐๑-๐๐๑	ปลัด อบต. (นักบริหารงานท้องถิ่น)	กลาง	๓๙,๑๙๐	๒๕-๓-๐๐-๑๑๐๑-๐๐๑	ปลัด อบต. (นักบริหารงานท้องถิ่น)	กลาง	๓๙,๑๙๐	๗,๐๐๐	๗,๐๐๐	
๒	นายศิริศักดิ์ วงศ์ชัย	ศศ.ม. (รัฐศาสตร์)	๒๕-๓-๐๐-๑๑๐๑-๐๐๒	รองปลัด อบต. (นักบริหารงานท้องถิ่น)	ต้น	๓๓,๐๐๐	๒๕-๓-๐๐-๑๑๐๑-๐๐๒	รองปลัด อบต. (นักบริหารงานท้องถิ่น)	ต้น	๓๓,๐๐๐	๓,๕๐๐	๐	
๓	นางสุภัทรา มัยราช	ศศ.ม. (รัฐศาสตร์)	๒๕-๓-๐๑-๒๑๐๑-๐๐๑	หัวหน้าสำนักปลัด อบต. (นักบริหารงานทั่วไป)	ต้น	๓๘,๕๒๐	๒๕-๓-๐๑-๒๑๐๑-๐๐๑	หัวหน้าสำนักปลัด อบต. (นักบริหารงานทั่วไป)	ต้น	๓๘,๕๒๐	๓,๕๐๐	๐	
๔	นางรัชณีวรรณ อินวงศ์	ร.ป.ม. (การบริหารจัดการภาครัฐ)	๒๕-๓-๐๑-๓๑๐๒-๐๐๑	นักทรัพยากรบุคคล	ชก.	๒๙,๑๑๐	๒๕-๓-๐๑-๓๑๐๒-๐๐๑	นักทรัพยากรบุคคล	ชก.	๒๙,๑๑๐	๐	๐	
๕	นายณรินทร์ ไชยเสถียร	ร.ป.ม. (รัฐประศาสนศาสตร์)	๒๕-๓-๐๑-๓๑๐๓-๐๐๑	นักวิเคราะห์นโยบายและแผน	ปก.	๑๘,๒๐๐	๒๕-๓-๐๑-๓๑๐๓-๐๐๑	นักวิเคราะห์นโยบายและแผน	ปก.	๑๘,๒๐๐	๐	๐	
๖	นายประสิทธิ์ จันทร์ดี	สส.บ. (ส่งเสริมการเกษตร)	๒๕-๓-๐๑-๓๔๐๑-๐๐๑	นักวิชาการเกษตร	ชก.	๒๙,๖๘๐	๒๕-๓-๐๑-๓๔๐๑-๐๐๑	นักวิชาการเกษตร	ชก.	๒๙,๖๘๐	๐	๐	
๗	นางยุพิน ศรีแก้ว	พยาบาลศาสตร์	๒๕-๓-๐๑-๓๖๐๑-๐๐๑	นักวิชาการสาธารณสุข	ชก.	๓๑,๓๔๐	๒๕-๓-๐๑-๓๖๐๑-๐๐๑	นักวิชาการสาธารณสุข	ชก.	๓๑,๓๔๐	๐	๐	
๘	นายวรายุทธ วุฒิ	ร.ป.ม. (การบริหารจัดการภาครัฐ)	๒๕-๓-๐๑-๓๘๐๑-๐๐๑	นักพัฒนาชุมชน	ชก.	๓๒,๔๕๐	๒๕-๓-๐๑-๓๘๐๑-๐๐๑	นักพัฒนาชุมชน	ชก.	๓๒,๔๕๐	๐	๐	
๙	สิบเอกวัชรารัฐ ดีสีใส	ปวส. (ไฟฟ้ากำลัง)	๒๕-๓-๐๑-๔๘๐๕-๐๐๑	เจ้าพนักงานป้องกันและ บรรเทาสาธารณภัย	ชง.	๒๒,๐๔๐	๒๕-๓-๐๑-๔๘๐๕-๐๐๑	เจ้าพนักงานป้องกันและ บรรเทาสาธารณภัย	ชง.	๒๒,๐๔๐	๐	๙๔๐	
๑๐	นางเบญจมาภรณ์ พันธรงค์	บธ.บ. (ระบบสารสนเทศ)		ผู้ช่วยเจ้าพนักงานธุรการ		๑๓,๒๘๕		ผู้ช่วยเจ้าพนักงานธุรการ		๑๓,๒๘๕	๐	๐	
๑๑	นายประทีป บุญตัน	ม.๖		พนักงานขับเครื่องจักรกล ขนาดเบา		๑๓,๒๘๕		พนักงานขับเครื่องจักรกล ขนาดเบา		๑๓,๒๘๕	๐	๐	
๑๒	นายหนึ่ง มงคล	ม.๖		พนักงานขับรถ		๙,๐๐๐		พนักงานขับรถ		๙,๐๐๐	๐	๑๐๐๐	
๑๓	นางกฤตพร ผัดผล	ม.๖		คนงานทั่วไป		๙,๐๐๐		คนงานทั่วไป		๙,๐๐๐	๐	๑๐๐๐	

ที่	ชื่อ - สกุล	คุณวุฒิ การศึกษา	กรอบอัตราเก่าดั้งเดิม			เงินเดือน	กรอบอัตราค่าจ้างใหม่			เงินเดือน			หมายเหตุ
			เลขที่ตำแหน่ง	ตำแหน่ง	ระดับ		เลขที่ตำแหน่ง	ตำแหน่ง	ระดับ	เงินเดือน	เงินประจำ ตำแหน่ง	เงินเพิ่มอื่น ๆ /ค่าตอบแทน	
<b>กองคลัง</b>													
๑๔	นางภัคกร ยอดอ้อย	บธ.บ. (บัญชี)	๒๕-๐๓-๐๔-๒๑๐๒-๐๐๑	ผู้อำนวยการกองคลัง (นักบริหารงานการคลัง)	ต้น	๓๔,๖๘๐	๒๕-๐๓-๐๔-๒๑๐๒-๐๐๑	ผู้อำนวยการกองคลัง (นักบริหารงานการคลัง)	ต้น	๓๔,๖๘๐	๓,๕๐๐	๐	
๑๕	นางเปมิกา คำทับ	บธ.ม. (บริหารธุรกิจ)	๒๕-๓-๐๔-๓๒๐๑-๐๐๑	นักวิชาการเงินและบัญชี	ชก.	๓๓,๐๐๐	๒๕-๓-๐๔-๓๒๐๑-๐๐๑	นักวิชาการเงินและบัญชี	ชก.	๓๓,๐๐๐	๐	๐	
๑๖	นางสาวละไมย์ มูลสิงห์	บธ.ม. (บริหารธุรกิจ)	๒๕-๓-๐๔-๓๒๐๔-๐๐๑	นักวิชาการพัสดุ	ชก.	๓๓,๘๘๐	๒๕-๓-๐๔-๓๒๐๔-๐๐๑	นักวิชาการพัสดุ	ชก.	๓๓,๘๘๐	๐	๐	
๑๗	นางนงลักษณ์ ดิวงค์	ปวท. (การบัญชี)	๒๕-๓-๐๔-๔๒๐๓-๐๐๑	เจ้าพนักงานพัสดุ	ชง.	๒๗,๔๙๐	๒๕-๓-๐๔-๔๒๐๓-๐๐๑	เจ้าพนักงานพัสดุ	ชง.	๒๗,๔๙๐	๐	๐	
๑๘	นางจิตราภรณ์ พุฒตรง	ปวส. (การบัญชี)	๒๕-๓-๐๔-๔๒๐๔-๐๐๑	เจ้าพนักงานจัดเก็บรายได้	ชง.	๒๖,๕๘๐	๒๕-๓-๐๔-๔๒๐๔-๐๐๑	เจ้าพนักงานจัดเก็บรายได้	ชง.	๒๖,๕๘๐	๐	๐	
๑๙	นางยุพิน ถือพัฒน์	บธ.ม. (บริหารธุรกิจ)		ผู้ช่วยเจ้าพนักงานการเงิน และบัญชี		๑๕,๒๗๐		ผู้ช่วยเจ้าพนักงานการเงิน และบัญชี		๑๕,๒๗๐	๐	๐	
๒๐	นางศุภิสรา ถือพัฒน์	บธ.บ. (การจัดการ)		ผู้ช่วยเจ้าพนักงาน จัดเก็บรายได้		๑๕,๑๑๐		ผู้ช่วยเจ้าพนักงาน จัดเก็บรายได้		๑๕,๑๑๐	๐	๐	
<b>กองช่าง</b>													
๒๑	นายธีระยุทธ วรรณงาม	วท.บ. (วิศวกรรมก่อสร้าง)	๒๕-๓-๐๕-๒๑๐๓-๐๐๑	ผู้อำนวยการกองช่าง (นักบริหารงานช่าง)	ต้น	๓๕,๒๒๐	๒๕-๓-๐๕-๒๑๐๓-๐๐๑	ผู้อำนวยการกองช่าง (นักบริหารงานช่าง)	ต้น	๓๕,๒๒๐	๓,๕๐๐	๐	
๒๓	นายสมบัติ ตีกลิ่น	วท.บ. (อุตสาหกรรมก่อสร้าง)	๒๕-๓-๐๕-๔๓๐๑-๐๐๑	นายช่างโยธา	ชง.	๒๓,๘๒๐	๒๕-๓-๐๕-๔๓๐๑-๐๐๑	นายช่างโยธา	ชง.	๒๓,๘๒๐	๐	๐	
๒๔	นายสมฤทธิ์ ดวงขาดา	ป.๖	๓ ๐๐๐๔	พนักงานสูบน้ำ		๑๙,๗๒๐		พนักงานสูบน้ำ		๑๙,๗๒๐	๐	๐	
๒๕	นายเดชา ต๊ะอาจ	ปวช. (พิธีกรรม)	๓ ๐๐๐๓	พนักงานสูบน้ำ		๒๑,๓๔๐		พนักงานสูบน้ำ		๒๑,๓๔๐	๐	๐	
๒๖		-ว่าง-		ผู้ช่วยนายช่างโยธา		๑๕,๒๗๐		ผู้ช่วยนายช่างโยธา		๑๕,๒๗๐	๐	๐	
๒๗	นายเมธิชัย กิตตะ	ปวส. (ไฟฟ้ากำลัง)		ผู้ช่วยนายช่างไฟฟ้า		๑๑,๑๒๐		ผู้ช่วยนายช่างไฟฟ้า		๑๒,๔๐๐	๐	๐	



ที่	ชื่อ - สกุล	คุณวุฒิ การศึกษา	กรอบอัตราค่าจ้างเดิม			กรอบอัตราค่าจ้างใหม่			เงินเดือน			หมายเหตุ
			เลขที่ตำแหน่ง	ตำแหน่ง	ระดับ	เลขที่ตำแหน่ง	ตำแหน่ง	ระดับ	เงินเดือน	เงินประจำ ตำแหน่ง	เงินเพิ่มอื่น ๆ /ค่าตอบแทน	
<b>กองการศึกษา ศาสนาและวัฒนธรรม</b>												
๒๗	นางเกษรา สารรัตน์ะ	ศษ.ม. (บริหารการศึกษา)	๒๕-๓-๐๘-๒๑๐๗-๐๐๑	ผู้อำนวยการกองการศึกษา (นักบริหารงานการศึกษา)	ต้น	๒๘,๐๓๐	๒๕-๓-๐๘-๒๑๐๗-๐๐๑	ผู้อำนวยการกองการศึกษา (นักบริหารงานการศึกษา)	ต้น	๓๔,๑๑๐	๓,๕๐๐	๐
๒๘	นางสาวมลฤดี ส่องแสง	บธ.ม.	๒๕-๓-๐๘-๓๒๐๑-๐๐๑	นักวิชาการเงินและบัญชี	ชก.	๒๕,๙๗๐	๒๕-๓-๐๘-๓๒๐๑-๐๐๑	นักวิชาการเงินและบัญชี	ชก.	๒๘,๐๓๐	๐	๐
๒๙	นางวิลาภ จันทรสาศดี	ค.บ. (การศึกษาปฐมวัย)	๒๕-๓-๐๘-๖๖๐๐-๒๑๔	ครู	ค.ศ. ๒	๒๗,๐๒๐	๒๕-๓-๐๘-๖๖๐๐-๒๑๔	ครู	ค.ศ. ๒	๒๗,๐๒๐	๓,๕๐๐	๐
๓๐	นางอนสร เวียงนาที	ค.บ. (การศึกษาปฐมวัย)	๒๕-๓-๐๘-๖๖๐๐-๒๑๕	ครู	ค.ศ. ๒	๒๖,๕๓๐	๒๕-๓-๐๘-๖๖๐๐-๒๑๕	ครู	ค.ศ. ๒	๒๖,๕๓๐	๓,๕๐๐	๐
๓๑	นางนิตยา สวนใจ	ค.บ. (การศึกษาปฐมวัย)	๒๕-๓-๐๘-๖๖๐๐-๒๑๖	ครู	ค.ศ. ๑	๒๐,๒๗๐	๒๕-๓-๐๘-๖๖๐๐-๒๑๖	ครู	ค.ศ. ๑	๒๐,๒๗๐	๐	๐
๓๒	นางขวัญใจ บัวผัน	ศษ.บ. (การศึกษาปฐมวัย)	๒๕-๓-๐๘-๖๖๐๐-๒๑๗	ครู	ค.ศ. ๑	๒๑,๔๖๐	๒๕-๓-๐๘-๖๖๐๐-๒๑๖	ครู	ค.ศ. ๑	๒๑,๔๖๐	๐	๐
๓๓	นางมณฑณภักดิ์ นุผิต	ค.บ. (การศึกษาปฐมวัย)		ผู้ช่วยครูผู้ดูแลเด็ก		๑๗,๒๓๐		ผู้ช่วยครูผู้ดูแลเด็ก		๑๗,๒๓๐	๐	๐
๓๔	นางสาววรัญญา มัยราช	ค.บ. (การศึกษาปฐมวัย)		ผู้ช่วยครูผู้ดูแลเด็ก		๑๖,๒๐๐		ผู้ช่วยครูผู้ดูแลเด็ก		๑๖,๒๐๐	๐	๐
๓๕	นางพิมพ์สิริ ผัดผล	ค.บ. (การศึกษาปฐมวัย)		ผู้ดูแลเด็ก		๑๔,๗๐๐		ผู้ดูแลเด็ก		๑๔,๗๐๐	๐	๐
๓๖	นางอัจฉริยา คุณสิทธิ์	ค.บ. (การศึกษาปฐมวัย)		ผู้ดูแลเด็ก		๑๔,๕๒๐		ผู้ดูแลเด็ก		๑๔,๕๒๐	๐	๐
๓๗	นางวีไลรัตน์ อภัยรณ	ค.บ. (การศึกษาปฐมวัย)		ผู้ดูแลเด็ก		๑๓,๔๘๐		ผู้ดูแลเด็ก		๑๓,๔๘๐	๐	๐
๓๘	นางสาวมันทนา สุดใจ	ค.บ. (การศึกษาปฐมวัย)		ผู้ดูแลเด็ก		๑๓,๙๕๐		ผู้ดูแลเด็ก		๑๓,๙๕๐	๐	๐
<b>หน่วยตรวจสอบภายใน</b>												
๓๙	- ว้าง -		๒๕-๓-๑๒-๓๒๐๕-๐๐๑	นักวิชาการตรวจสอบภายใน	ปก./ชก.	๒๙,๖๑๐	๒๕-๓-๑๒-๓๒๐๕-๐๐๑	นักวิชาการตรวจสอบภายใน	ปก./ชก.	๒๙,๖๑๐	๐	๐

