

ข้อมูลหมู่บ้าน  
หมู่ที่ ๓ บ้านหนองตาไถ่  
ตำบลห้วยไร่ อำเภอเมืองอำนาจเจริญ จังหวัดอำนาจเจริญ

๑. คำขวัญประจำหมู่บ้าน

“ป่าเขียว ดอยสูงทุ่งสวนผัก  
อนุรักษ์วัฒนธรรมงามเลิศ  
ล้ำพระพลังแผ่นดิน”

๒. ประวัติและความเป็นมาของหมู่บ้าน

บ้านหนองตาไถ่อพยพมาจากบ้านไถ่เขีย ปัจจุบันคือบ้านไถ่คำ มาตั้งเป็นหมู่บ้านเมื่อปี พ.ศ. ๒๔๘๙ มีผู้ดำรงตำแหน่งผู้นำหมู่บ้านดังนี้

- |                          |                                       |
|--------------------------|---------------------------------------|
| ๑. นายเคน กาชจันทร์      | เป็นผู้ใหญ่บ้าน ปี พ.ศ. ๒๔๘๙-๒๕๐๑     |
| ๒. นายจวน ศรีแก้ว        | เป็นผู้ใหญ่บ้าน ปี พ.ศ. ๒๕๐๑-๒๕๑๒     |
| ๓. นายจุ่น รุจิตร        | เป็นผู้ใหญ่บ้าน ปี พ.ศ. ๒๕๑๒-๒๕๒๐     |
| ๔. นายเฮง โกมล           | เป็นผู้ใหญ่บ้าน ปี พ.ศ. ๒๕๒๐-๒๕๓๐     |
| ๕. นายแสง พลธานี         | เป็นผู้ใหญ่บ้าน ปี พ.ศ. ๒๕๓๐-๒๕๔๐     |
| ๖. นายวินัย โคตรอาษา     | เป็นผู้ใหญ่บ้าน ปี พ.ศ. ๒๕๔๐-๒๕๔๕     |
| ๗. นายสามารถ งามะพันธ์   | เป็นผู้ใหญ่บ้าน ปี พ.ศ. ๒๕๔๕-๒๕๕๐     |
| ๘. นายวินัย โคตรอาษา     | เป็นผู้ใหญ่บ้าน ปี พ.ศ. ๒๕๕๐-๒๕๕๑     |
| ๙. นายณรงค์ศักดิ์ แผนพนา | เป็นผู้ใหญ่บ้าน ปี พ.ศ. ๒๕๕๑-๒๕๕๗     |
| ๑๐. นายคำเตียน ประทุม    | เป็นผู้ใหญ่บ้าน ปี พ.ศ. ๒๕๕๘-ปัจจุบัน |

๓. พื้นที่และลักษณะภูมิประเทศ

มีพื้นที่ทั้งสิ้น ๒,๙๕๓ ไร่  
ทิศเหนือ ติดต่อกับ ตำบลนาแต่  
ทิศตะวันออก ติดต่อกับ บ้านหาดทรายมูล  
ทิศใต้ ติดต่อกับ หนองตาไถ่ ม.๙  
ทิศตะวันตก ติดต่อกับ ตำบลบุง

๔. การคมนาคมระหว่างหมู่บ้าน ตำบล อำเภอ และจังหวัด

ห่างจาก อบต. ๖ กิโลเมตร  
ห่างจากอำเภอ ๗ กิโลเมตร  
ห่างจากจังหวัด ๗ กิโลเมตร

## ๕. การเมืองการปกครอง

### ๕.๑ การเมืองการปกครอง

๑. นายคำเตียน ประทุม ผู้ใหญ่บ้าน ม. ๓
๒. นายลำดวน คงเจริญ ผู้ช่วยผู้ใหญ่บ้าน ม. ๓
๓. นางดารา เทียมสุระ ผู้ช่วยผู้ใหญ่บ้าน ม. ๓

### ๕.๒ สมาชิกสภาองค์การบริหารส่วนตำบล

๑. นายวิวัฒน์ เหมือนแก้ว ตำแหน่ง รองประธานสภา อบต.ห้วยไร่

## ๖. ประชาชนชาวบ้าน

๑. นายเข้ม ทองบ่อ มีความเชี่ยวชาญด้าน บายศรีสู่ขวัญ
๒. นายหงส์ บุญเมือง มีความเชี่ยวชาญด้าน เป่าแคน
๓. นายโทน บุญหาญ มีความเชี่ยวชาญด้าน เวทย์มนต์จодดกระดูก

## ๗. หน่วยงานราชการ/สถานที่สำคัญ

๑. โรงเรียน.....๑.....แห่ง
๒. ออนามัย.....๑.....แห่ง
๓. ศพด.....๑.....แห่ง
๔. วัด.....๒.....แห่ง

## ๘. จำนวนประชากร/จำนวนครัวเรือน

ประชากรชาย (คน)	ประชากรหญิง (คน)	รวม (คน)	จำนวนครัวเรือน
๕๐๑	๕๑๒	๑,๐๑๓	๒๘๑

### ๙. ศาสนา วัฒนธรรมและประเพณี/แหล่งท่องเที่ยวที่สำคัญ

วัดดอยสวรรค์ (พระพลังแผ่นดิน)

### ๑๐. ทรัพยากรธรรมชาติและสิ่งแวดล้อม

ลำดับที่	ชื่อแหล่งน้ำ/แหล่งธรรมชาติ	ขนาด	หมายเหตุ
๑	สระดอนบ่่าหาดทรายมูล	๔ ไร่	
๒	หนองสระภูโค้ง	๔ ไร่	

### ๑๑..สาธารณูปโภคและสิ่งอำนวยความสะดวกชุมชน

๑๐.๑ ไฟฟ้า	มี	๒๘๑	ครัวเรือน	ไม่มี	-	ครัวเรือน
๑๐.๒ ประปา	มี	๒๘๑	ครัวเรือน	ไม่มี	-	ครัวเรือน
๑๐.๓ ร้านค้า	๗	แห่ง				
๑๐.๔ โทรศัพท์	-	แห่ง				
๑๐.๕ สถานบริการน้ำมัน		๓	แห่ง			

### ๑๒. การประกอบอาชีพ

ชาวบ้านห้วยไร่ ส่วนใหญ่มีอาชีพเกษตรกรรม

### ๑๓. กองทุนหมู่บ้าน

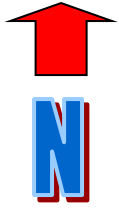
- กองทุนเงินล้าน
- กองทุนกลุ่ม กข.คจ.

### ๑๔. กลุ่มอาชีพ

- ๑.กลุ่มผลิตภัณฑ์ทอผ้า
- ๒.กลุ่มเย็บผ้า

### ๑๕. กลุ่มผลิตภัณฑ์ชุมชน

- ๑.กลุ่มผักปลอดสารพิษ
๒. กลุ่มข้าวอินทรีย์



# แผนผังถนนภายในหมู่บ้าน หมู่ 3 บ้านหนองตาไถ่

