

ข้อมูลหมู่บ้าน
หมู่ที่ ๒ บ้านหาดทรายมูล
ตำบลห้วยไร่ อำเภอเมืองอำนาจเจริญ จังหวัดอำนาจเจริญ

๑. คำขวัญประจำหมู่บ้าน

“หาดทรายมูล พุนผลการผลิต เศรษฐกิจพอเพียง
รุ่งเรืองวัฒนธรรม งามล้ำล้ำแสงเพชร”

๒. ประวัติและความเป็นมาของหมู่บ้าน

เมื่อ พ.ศ. ๒๔๔๐ นายคำมี นายเบา นายผอง และนายพุด จำนวน ๔ ครัวเรือน ได้อพยพจากบ้านอีเป้(ภักดีเจริญ) มาจับจองไร่นา ต่อมาเมื่อปี พ.ศ. ๒๕๐๐ ได้จัดตั้งหมู่บ้าน หมู่ที่ ๑๘ ตำบลบึง อำเภอเมืองอำนาจเจริญ มีนายมา ถามะพันธ์ เป็นผู้ใหญ่บ้านคนแรก และได้แยกออกมาเป็นบ้านหาดทรายมูล หมู่ที่ ๒ ตำบลห้วยไร่ มีนายสมฤทธิ์ ถามะพันธ์ เป็นผู้ใหญ่บ้านคนปัจจุบัน

๓. พื้นที่และลักษณะภูมิประเทศ

มีพื้นที่ทั้งสิ้น ๒,๐๔๐ ไร่
ทิศเหนือ ติดต่อกับ บ้านหนองเม็ก ม. ๕ ตำบลคึมใหญ่
ทิศตะวันออก ติดต่อกับ ห้วยไร่ ม. ๕ ตำบลหนองมะแซว
ทิศใต้ ติดต่อกับ บ้านห้วยไร่ ม. ๑ ตำบลห้วยไร่
ทิศตะวันตก ติดต่อกับ บ้านหนองตาไถ่ ม. ๓ ตำบลห้วยไร่

๔. การคมนาคมระหว่างหมู่บ้าน ตำบล อำเภอ และจังหวัด

ห่างจาก อบต. ๗ กิโลเมตร
ห่างจากอำเภอ ๑๐ กิโลเมตร
ห่างจากจังหวัด ๑๐ กิโลเมตร

๕. การเมืองการปกครอง

๕.๑ การเมืองการปกครอง

๑. นายสมฤทธิ์ ถามะพันธ์	ผู้ใหญ่บ้าน ม. ๒
๒. นางอังคณา ถามะพันธ์	ผู้ช่วยผู้ใหญ่บ้าน ม. ๒
๓. นายอุดร สุวะมาตย์	ผู้ช่วยผู้ใหญ่บ้าน ม. ๒

๕.๒ สมาชิกสภาองค์การบริหารส่วนตำบล

๑. นายประกาศ เทศนา

๖.ปราชญ์ชาวบ้าน

๑.นายสวิต พลเดเช	มีความเชี่ยวชาญด้าน หมอยาสมุนไพร
๒.นายหนูเอี่ยม เจริญรัตน์	มีความเชี่ยวชาญด้าน สู้ขวัณ
๓.นายสี เจริญสุข	มีความเชี่ยวชาญด้าน ถอนพิษ
๔. นายแพง ประทุม	มีความเชี่ยวชาญด้าน จักสาน

๗.หน่วยงานราชการ/สถานที่สำคัญ

๑.โรงเรียน.....-.....แห่ง
๒.อนามัย.....-.....แห่ง
๓.วัด.....๑.....แห่ง
๔. ศพด.....-.....แห่ง

๘. จำนวนประชากร/จำนวนครัวเรือน

ประชากรชาย (คน)	ประชากรหญิง (คน)	รวม (คน)	จำนวนครัวเรือน
๓๗๕	๓๕๖	๗๓๑	๒๕๐

๙. ศาสนา วัฒนธรรมและประเพณี/แหล่งท่องเที่ยวที่สำคัญ

บ้านหาดทรายมูล หมู่ที่ ๒ มีวัฒนธรรมประเพณีที่สำคัญได้แก่ ประเพณีเข้า-ออกพรรษา

๑๐ .ทรัพยากรธรรมชาติและสิ่งแวดล้อม

ลำดับที่	ชื่อแหล่งน้ำ/แหล่งธรรมชาติ	ขนาด	หมายเหตุ
๑	ห้วยวังมล	๔ ไร่	
๒	ดอนปู่ตา	๒ ไร่	

๑๑. สาธารณูปโภคและสิ่งอำนวยความสะดวกชุมชน

๑๐.๑ ไฟฟ้า	มี	๒๕๐	ครัวเรือน	ไม่มี	-	ครัวเรือน
๑๐.๒ ประปา	มี	๒๕๐	ครัวเรือน	ไม่มี	๑	ครัวเรือน
๑๐.๓ ร้านค้า	๔	แห่ง				
๑๐.๔ สถานบริการน้ำมัน		๓	แห่ง			
๑๐.๕ โทรศัพท์	๑	แห่ง				

๑๒. การประกอบอาชีพ

ทำนา ทำไร่ ทำสวน

๑๓. กองทุนหมู่บ้าน

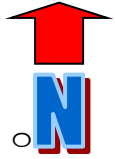
- กลุ่มออมทรัพย์เพื่อการผลิต
- กลุ่มสัจจะสะสมทรัพย์

๑๔. กลุ่มอาชีพ

๑. กลุ่มทอผ้า

๑๕. ผลิตภัณฑ์ชุมชน

๑. ผลิตภัณฑ์ทอผ้าไหม
๒. พืชผักสวนครัว



แผนผังถนนภายในหมู่บ้าน หมู่ 2 บ้านหาดทรายมูล

