

ข้อมูลหมู่บ้าน
หมู่ที่ ๑ บ้านห้วยไร่
ตำบลห้วยไร่ อำเภอเมืองอำนาจเจริญ จังหวัดอำนาจเจริญ

๑. คำขวัญประจำหมู่บ้าน

“เศรษฐกิจพอเพียง รุ่งเรืองแหล่งเรียนรู้ เขตคุณธรรม ผู้นำเอาใจใส่
ห้วยไร่บ้านตำบล ชุมชนสามัคคี ประเพณียิ่งใหญ่ แหล่งรวมใจวัดจันทิมา”

๒. ประวัติและความเป็นมาของหมู่บ้าน

บ้านห้วยไร่ เดิมขึ้นโดยพพมาจากบ้านอีเปมาอยู่ตามหัวไร่ปลายนา เพราะหนทางไกลมาก ไปมาลำบาก เริ่มย้ายมาเมื่อปี พ.ศ. ๒๔๙๖ โดยคุณพ่ออ่อนจันทร์ แสงหา เป็นผู้นำก่อตั้งที่ข้างลำห้วยไร่ ขึ้นกับบ้านหาดทรายมูล พ.ศ. ๒๕๑๒ ได้แยกจากบ้านหาดทรายมูลมาเป็นบ้านห้วยไร่ มีพ่อใหญ่พรม แสงหา เป็นผู้ใหญ่บ้านคนแรก จนถึง พ.ศ. ๒๕๒๗ ได้เกษียณอายุราชการ นายบุญจร แพงจ่าย ขึ้นดำรงตำแหน่งผู้ใหญ่บ้าน จนถึง พ.ศ. ๒๕๔๐ ต่อมานายกว้าง ถานะนัต ดำรงตำแหน่งผู้ใหญ่บ้าน จนถึง พ.ศ. ๒๕๔๕ (หมดวาระ) และนายตระการ นิยมศรี ขึ้นดำรงตำแหน่งผู้ใหญ่บ้านจนถึง พ.ศ. ๒๕๕๐ (หมดวาระ) และนายอำพร แพงจ่าย ได้รับการเลือกตั้งให้เป็นผู้ใหญ่บ้านคนต่อมา ตั้งแต่ พ.ศ. ๒๕๕๐ จนถึงปัจจุบัน รวมมีผู้ใหญ่บ้านแล้วทั้งสิ้น ๕ คน

๓. พื้นที่และลักษณะภูมิประเทศ

มีพื้นที่ทั้งสิ้น ๑,๕๖๒ ไร่
ทิศเหนือ ติดต่อกับ บ้านหาดทรายมูล
ทิศตะวันออก ติดต่อกับ บ้านห้วยไร่ หมู่ที่ ๕
ทิศใต้ ติดต่อกับ บ้านหนองแสง
ทิศตะวันตก ติดต่อกับ บ้านหนองตาไกล้า หมู่ที่ ๙

๔. การคมนาคมระหว่างหมู่บ้าน ตำบล อำเภอ และจังหวัด

ห่างจาก อบต. ๖ กิโลเมตร
ห่างจากอำเภอ ๙ กิโลเมตร
ห่างจากจังหวัด ๙ กิโลเมตร

๕. การเมืองการปกครอง

๕.๑ การเมืองการปกครอง

๑. นายไพฑูรย์	ทานะสิน	ผู้ใหญ่บ้าน ม. ๑
๒. นายสุริยันต์	รอบุญ	ผู้ช่วยผู้ใหญ่บ้าน ม. ๑
๓. นายอำคา	มูลสุข	ผู้ช่วยผู้ใหญ่บ้าน ม. ๑

๕.๒ สมาชิกสภาองค์การบริหารส่วนตำบล

- ๑.นายตระการ นิยมศรี
๒.นางสาวกนกนาถ เชื้อนิลนิภา

๖.ปราชญ์ชาวบ้าน

- ๑.นายบุญจร แผงจ่าย มีความเชี่ยวชาญด้าน จักสาน และ วัฒนธรรมประเพณี
๒.นายชอม แผงจ่าย มีความเชี่ยวชาญด้าน จักสาน
๓.นายวาน ทานะสิน มีความเชี่ยวชาญด้าน วัฒนธรรมประเพณี

๗.หน่วยงานราชการ/สถานที่สำคัญ

- ๑.โรงเรียน.....๑.....แห่ง
๒.อนามัย.....๑.....แห่ง
๓.ศพด.....๑.....แห่ง
๔.วัด.....๑.....แห่ง

๘. จำนวนประชากร/จำนวนครัวเรือน

ประชากรชาย (คน)	ประชากรหญิง (คน)	รวม (คน)	จำนวนครัวเรือน
๕๖๘	๓๐๖	๒๖๒	๑๖๕

๙ .ศาสนา วัฒนธรรมและประเพณี/แหล่งท่องเที่ยวที่สำคัญ

บ้านห้วยไร่ หมู่ที่ ๑ มีศาสนสถาน ได้แก่ วัดจันทิมา แหล่งท่องเที่ยวที่สำคัญ ได้แก่ วัดถ้ำแสงเพชร

๑๐ .ทรัพยากรธรรมชาติและสิ่งแวดล้อม

ลำดับที่	ชื่อแหล่งน้ำ/แหล่งธรรมชาติ	ขนาด	หมายเหตุ
๑	หนองทิดขันตี	๔ ไร่	
๒	หนองคำปากั้ง	๔ ไร่	
๓	หนองคึกฤทธิ์	๔ ไร่	
๔	ลำห้วยไร่	ความยาว ประมาณ ๔ กม.	

๑๑. สาธารณูปโภคและสิ่งอำนวยความสะดวกชุมชน

๑๐.๑ ไฟฟ้า	มี	๑๒๙	ครัวเรือน	ไม่มี	-	ครัวเรือน
๑๐.๒ ประปา	มี	๑๒๙	ครัวเรือน	ไม่มี	-	ครัวเรือน
๑๐.๓ ร้านค้า	๕	แห่ง				
๑๐.๔ โทรศัพท์	๒	แห่ง				
๑๐.๕ สถานบริการน้ำมัน		๑	แห่ง			

๑๒ .การประกอบอาชีพ

ชาวบ้านห้วยไร่ ส่วนใหญ่มีอาชีพเกษตรกรรม

๑๓.กองทุนหมู่บ้าน

-

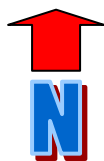
๑๔. กลุ่มอาชีพ

- ๑.กลุ่มผลิตภัณ์ข้าวชุมชน
- ๒.กลุ่มผลิตภัณ์ปุ๋ยอินทรีย์ชีวภาพ

๑๕..ผลิตภัณ์ชุมชน

- ๑.ผลิตภัณ์ที่ไม่ใช่จักสานต่างๆ
- ๒.ผลิตภัณ์หมอนขิด-ผ้าฝ้ายต่างๆ

แผนที่ถนนภายในหมู่บ้าน หมู่ 1 บ้านห้วยไร่



↑
ไปหมู่ 2 หาดทราย
บด

- ถนนลาดยาง
- ถนนคอนกรีตเสริมเหล็ก กว้าง 4.00 เมตร ไหล่ทางข้างละ 0.50 เมตร ยาวทั้งหมด 1,300 เมตร
- ถนนลูกรังกว้างเฉลี่ย

