

## เอกสารประกอบ

### ๔.๕ ตรวจสอบเอกสาร/หลักฐาน

- ๑) บัญชีทะเบียนประวัติถนน
- ๒) รายงานประจำปีเกี่ยวกับการก่อสร้างถนนลาดยาง(เป็นการลาดยางทุกประเภท)/คอนกรีต
- ๓) ภาพถ่าย

ทะเบียนประวัติถนนองค์การบริหารส่วนตำบลห้วยไร่

ลำดับ ที่	ชื่อถนน	ทาง ระบาย น้ำ	ผิวจราจร		ประเภทถนน	ปี ที่สร้าง	สร้างโดย
			กว้าง (เมตร)	ยาว (เมตร)			
๑	ถนนภายในหมู่บ้านห้วยไร่ หมู่ที่ ๑	/	๔.๐๐	๔,๙๕๐	คอนกรีต	-	อบต.
๒	ถนนภายในหมู่บ้านหาคทรายมูล หมู่ที่ ๒	/	๔.๐๐	๗,๒๐๒	คอนกรีต	-	อบต.
๓	สายข้ามหาคทรายมูล หมู่ที่ ๒ ไปบ้านหนองตาใกล้ หมู่ที่ ๓	ธ	๔.๐๐	๒,๖๐๐	คอนกรีต	๒๕๖๓	อุดหนุน
๔	ถนนภายในหมู่บ้านหนองตาใกล้ หมู่ที่ ๓	/	๔.๐๐	๖,๗๖๖	คอนกรีต	-	อบต.
๕	สายบ้านหนองตาใกล้ หมู่ที่ ๓ ไปวัดค้อยสวรรค์	ธ/	๕.๐๐	๑,๙๐๐	คอนกรีต	-	อุดหนุน
๖	สายหลังวัดค้อยสวรรค์ ไปห้วยปลานกก	ธ	๓.๐๐	๔๓๐	ลูกรัง	-	อบต.
๗	ถนนภายในหมู่บ้านโคกสว่าง หมู่ที่ ๔	/	๔.๐๐	๔,๙๐๐	คอนกรีต	-	อบต.
๘	ถนนภายในหมู่บ้านกักศิเจริญ หมู่ที่ ๕	/	๔.๐๐	๔,๑๕๖	คอนกรีต	-	อบต.
๙	สายบ้านกักศิเจริญ หมู่ที่ ๕ ไปหนองล่องคำ	ธ	๔.๐๐	๑,๕๐๐	ลูกรัง	-	อบต.
๑๐	ถนนภายในหมู่บ้านห้วยนา หมู่ที่ ๖	/	๔.๐๐	๖,๐๕๗	คอนกรีต	-	อบต.
๑๑	สายบ้านห้วยนา หมู่ที่ ๖ ไปวัดโนนโพนเมือง	ธ	๔.๐๐	๒๓๐	คอนกรีต	-	อบต.
	สายบ้านห้วยนา หมู่ที่ ๖ ไปวัดโนนโพนเมือง	ธ	๔.๐๐	๑,๕๐๐	ลูกรัง	-	อบต.
๑๒	สายบ้านห้วยนา หมู่ที่ ๖ ไปหนองล่องหิน	ธ	๓.๐๐	๑,๕๐๐	ลูกรัง	-	อบต.
๑๓	ถนนภายในหมู่บ้านโคกช้างมะเขาย หมู่ที่ ๗	/	๔.๐๐	๕๓๐	คอนกรีต	๒๕๖๔	อุดหนุน
	ถนนภายในหมู่บ้านโคกช้างมะเขาย หมู่ที่ ๗	/	๔.๐๐	๓๗๐	ลูกรัง	-	อบต.
๑๔	สายบ้านโคกช้างมะเขาย หมู่ที่ ๗ ไปห้วยจันสัน	ธ	๓.๐๐	๑,๔๗๒	ลูกรัง	-	อบต.
๑๕	ถนนภายในหมู่บ้านหนองแสง หมู่ที่ ๘	/	๔.๐๐	๓,๙๑๑	คอนกรีต	-	อบต.
๑๖	ถนนภายในหมู่บ้านหนองตาใกล้ หมู่ที่ ๙	/	๔.๐๐	๑,๔๕๐	คอนกรีต	-	อบต.
๑๗	ถนนภายในหมู่บ้านกักศิเจริญ หมู่ที่ ๑๐	/	๔.๐๐	๑,๔๕๔	คอนกรีต	-	อบต.
๑๘	สายบ้านหนองตาใกล้ หมู่ที่ ๓ ไป นานายตาล เขียงธรรม	ธ	๔.๐๐	๑,๐๑๐	คอนกรีต	-	อบต.
๑๙	สายบ้านห้วยนา หมู่ที่ ๖ ไป หมู่ที่ ๙ บ้านหนองตาใกล้	ธ	๓.๐๐	๓,๕๓๕	ลูกรัง	-	อบต.
๒๐	สายแยก ทล.๒๐๒(๖๓+๔๐๐) - บ้านห้วยนา หมู่ที่ ๖	ธ	๖.๐๐	๕,๕๘๐	ลาดยาง	-	อบต.
๒๑	สายแยก ทล.๒๐๒(๖๑+๔๐๐) - บ้านหนองแสง หมู่ที่ ๘	ธ	๕+๖	๒๘๓๐+๑๘๖๐	คอนกรีต+ลาดยาง	๒๕๖๓	อุดหนุน
๒๒	สายแยก ทล.๒๐๒(๖๑+๔๐๐) - บ้านโคกสว่าง หมู่ที่ ๔	ธ	๖.๐๐	๓,๖๕๐	ลาดยาง	๒๕๖๓	อุดหนุน
๒๓	สายข้างโรงสีหอยค้ำกิ่งห้าม บ้านหนองตาใกล้ หมู่ที่ ๙	ธ	๒.๕๐	๑,๙๙๕	ลูกรัง	-	อบต.
๒๔	สายที่กานายบุญรัง งามะพันธ์ - ที่กานายขวัญชัย บุญจง	ธ	๒.๕๐	๔๕๐	ลูกรัง	-	อบต.
๒๕	ถนนสายบ้านโคกช้างมะเขาย - ถนนโคกจักษ์จันตงสีโท	ธ	๒.๕๐	๗๖๐	คอนกรีต	-	อบต.
๒๖	สายบ้านห้วยไร่ หมู่ที่ ๑ (ข้างบ้านนายเจริญ นามสร)	ธ	๒.๕๐	๔๐๐	ลูกรัง	-	อบต.
๒๗	สายบ้านหาคทรายมูล หมู่ที่ ๒ (ข้างวัดบ้านหาคทรายมูล)	ธ	๓.๐๐	๒๘๐	คอนกรีต	๒๕๖๔	อบต.
	สายบ้านหาคทรายมูล หมู่ที่ ๒ (ข้างวัดบ้านหาคทรายมูล)	ธ	๔.๐๐	๓๗๐	ลูกรัง	-	อบต.
๒๘	สายบ้านหาคทรายมูล หมู่ที่ ๒ (ข้างบ้านนายภาค บุญมูล)	ธ	๒.๕๐	๔๙๐	ลูกรัง	-	อบต.
๒๙	สายบ้านโคกสว่าง หมู่ที่ ๔ - ถนนโคกจักษ์จันตงสีโท	ธ	๒.๕๐	๖๔๐	ลูกรัง	-	อบต.
๓๐	บ้านโคกสว่าง หมู่ ๔ จากถนนภายในหมู่บ้าน - ห้วยหมู	ธ	๒.๕๐	๓๖๐	ลูกรัง	-	อบต.
๓๑	หมู่ที่ ๗ จากบ้านนายบุญธง สุทธิสิงห์ - นานายยอด เพ็ชรคุ้ม	ธ	๔.๐๐	๑๓๐	ลูกรัง	๒๕๕๖	อบต.
๓๒	หมู่ที่ ๗ จากบ้านนายอำพร วันเฒ - นายปรีดี พระบาทเพชร	ธ	๓.๐๐	๘๐	ลูกรัง	๒๕๕๖	อบต.
๓๓	บ้านห้วยนา หมู่ที่ ๖ (สายหิคตะวันตงหมู่บ้าน)	ธ	๔.๐๐	๑๕๐	คอนกรีต	๒๕๕๖	อบต.
	บ้านห้วยนา หมู่ที่ ๖ (สายหิคตะวันตงหมู่บ้าน)	ธ	๕.๐๐	๕๐๑	ลูกรัง	-	อบต.
๓๔	บ้านหนองแสง หมู่ที่ ๘ (สายคอนปู่ตา)	ธ	๓.๐๐	๑๐๐	ลูกรัง	-	อบต.

๓๕	บ้านหัวนา หมู่ที่ ๖ - บ้านโลกสว่าง หมู่ที่ ๔	ธ	๕.๐๐	๒,๑๗๔.๖๐๐	ลาดยาง+คอนกรีต	๒๕๖๒	อุดหนุน
๓๖	บ้านโคกช้างมะนาย หมู่ที่ ๗ - บ้านหัวไร่ หมู่ที่ ๑	ธ	๔.๐๐	๓,๒๓๐	คอนกรีต	๒๕๖๓	อุดหนุน
๓๗	สายบ้านกุดใจเจริญ-บ้านหัวนา-บ้านโคกช้างมะนาย-บ้านหนองแสง	ธ	๔+๖	๔,๓๗๕	ลาดยาง	๒๕๖๓	อุดหนุน
๓๘	จากที่นากายพรหมิน มางันซ์ ถึงบ้านนางดวงเดือนด้ามา หมู่ที่ ๘	ธ	๓.๐๐	๑๗๐	คอนกรีต	๒๕๖๕	อปต.
๓๙	จากที่นากายวิสันต์ อุดตท ถึงที่นากายกม คำโยธา) หมู่ที่ ๙	ธ	๓.๐๐	๕๙	คอนกรีต	๒๕๖๕	อปต.
๔๐	จากบ้านนายใหม่ สุวะมาตย์ ถึง บ้านนางหนูกาญจน์สงจักร์ หมู่ที่ ๖	ธ	๔.๐๐	๑๓๕	คอนกรีต	๒๕๖๕	อปต.
๔๑	จากบ้านนายห้วย คณะชัย ถึงบ้านนางสมศรี หมู่ที่ ๑๐	ธ	๔.๐๐	๙๐	คอนกรีต	๒๕๖๕	อปต.
๔๒	จากบ้านนางทองดี นางหุ่มเย็น ถึงบ้านนางคำศรี ระดาพรค์ หมู่ที่ ๘	ธ	๔.๐๐	๔๙	คอนกรีต	๒๕๖๕	อปต.
๔๓	สายคำปลากั้ง บ้านหาดทรายมูล หมู่ที่ ๒	ธ	๔	๙๐	คอนกรีต	๒๕๖๕	อปต.
๔๔	จากนากายคัมภ์ งามะพันธ์ ถึงนากายกาญจน์ ธรรมโรจน์ หมู่ที่ ๘	ธ	๒.๕๐	๕๕๐	ลูกรัง	๒๕๖๕	อปต.

รวม ถนนลูกรัง ๑๘ สายทาง ความยาว ๓๖,๖๗๓.๐๐ เมตร

ถนนคอนกรีต ๒๓ สายทาง ความยาว ๕๒,๗๒๐ เมตร

ถนนลาดยาง ๑ สายทาง ความยาว ๑๕,๖๖๕ เมตร

หมายเหตุ : (ธ) คือ ทางระบายน้ำแบบธรรมชาติ (/) ทางระบายน้ำคอนกรีต

ร้อยละของในความรับผิดชอบขององค์การบริหารส่วนตำบลหัวไร่ ประจำปี พ.ศ.๒๕๖๕

ที่	รายการ	จำนวนสายทาง (สาย)	ระยะทาง (เมตร)	ร้อยละ (%)
๑	ถนนผิวทางลูกรัง	๑๘	๓๖,๖๗๓.๐๐	๓๘.๓๓
๒	ถนนผิวทางคอนกรีต	๒๓	๕๒,๖๒๐.๐๐	๖๙.๔๔
๓	ถนนผิวทางลาดยาง	๑	๑๕,๖๖๕.๐๐	๑๗.๒๒
	รวม	๔๒	๑๐๕,๙๕๘.๐๐	๑๐๐.๐๐

สูตรการคำนวณ

ระยะทางของถนนแต่ละประเภท × 100

ระยะทางของถนนทุกสายทาง

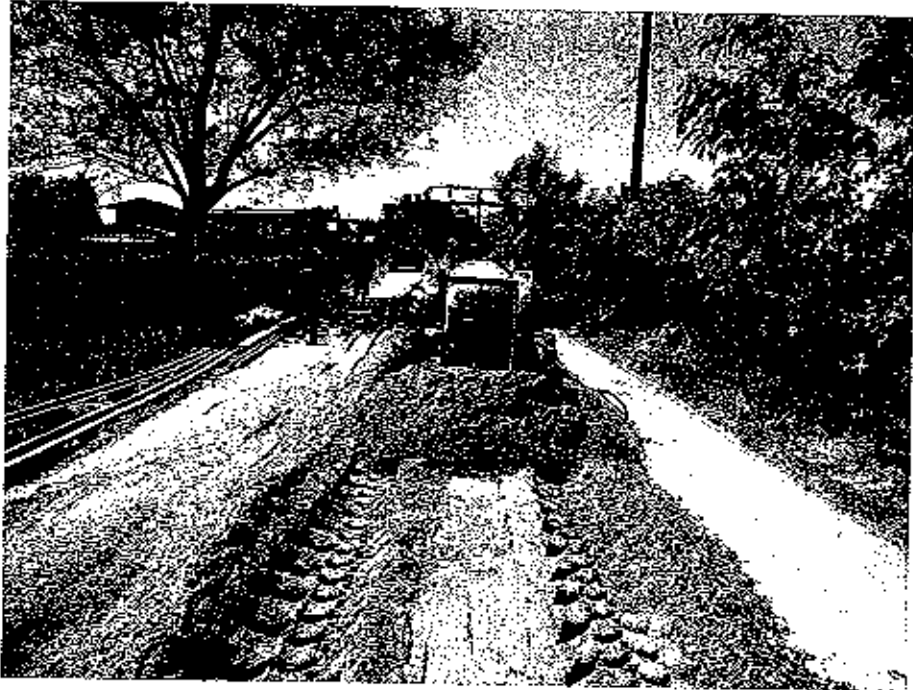
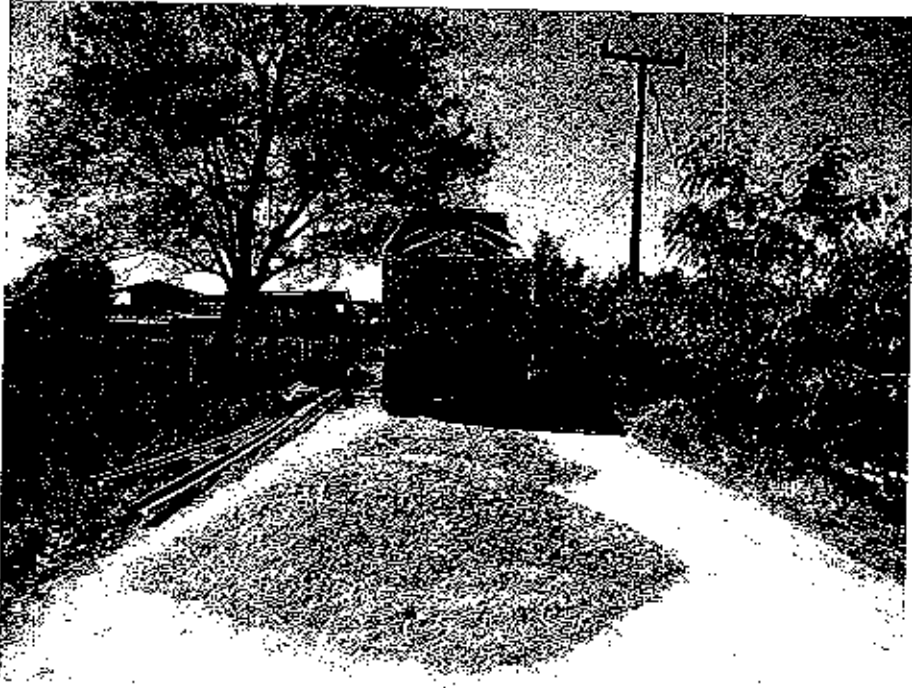
หมายเหตุ

ร้อยละของถนนผิวทางคอนกรีต+ลาดยาง = ๘๖.๖๖

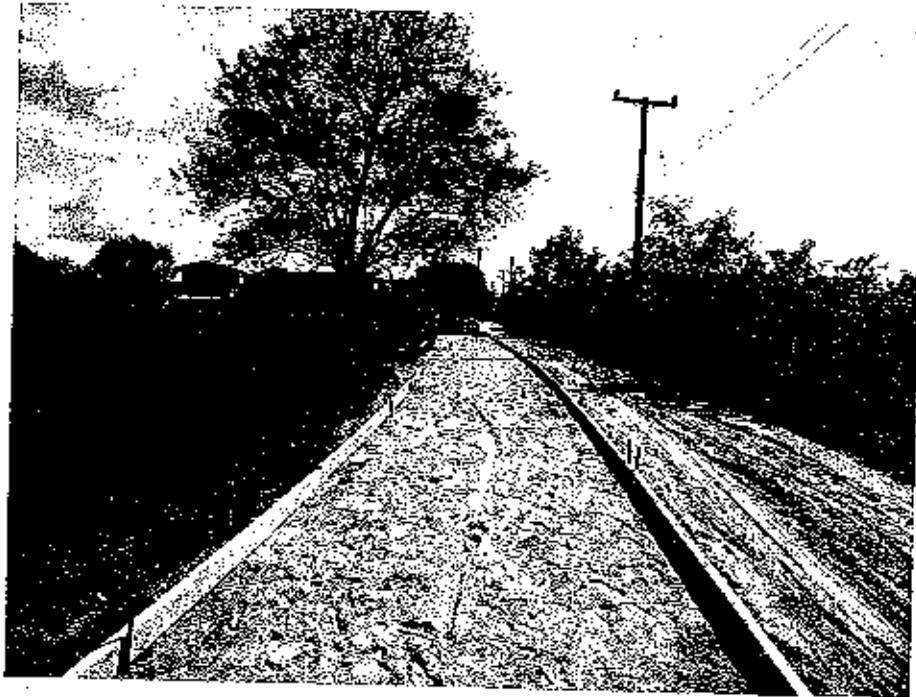
ภาพถ่ายงานก่อสร้างถนน



ภาพถ่ายงานก่อสร้างถนน



ภาพถ่ายงานก่อสร้างถนน



ภาพถ่ายงานก่อสร้างถนน

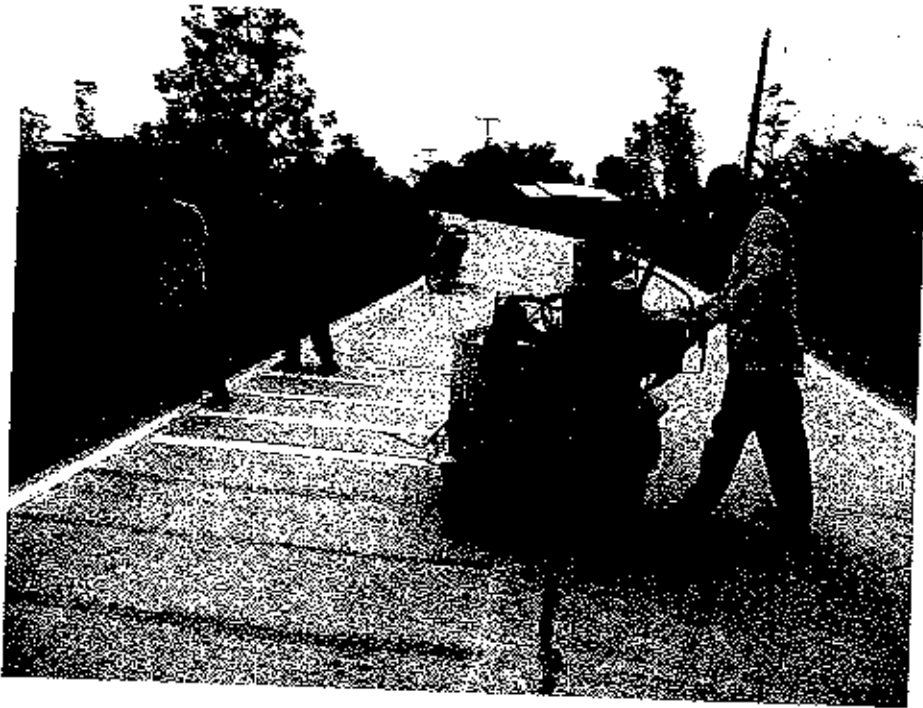


# ภาพถ่ายงานก่อสร้างถนน





ภาพถ่ายงานก่อสร้างถนน



ภาพถ่ายงานก่อสร้างถนน



ภาพถ่ายงานก่อสร้างถนน



ภาพถ่ายงานก่อสร้างถนน



ภาพถ่ายงานก่อสร้างถนน

