

แบบประเมินประสิทธิภาพขององค์กรปกครองส่วนท้องถิ่น

(Local Performance Assessment : LPA)

ประจำปี ๒๕๖๖

ด้านที่ ๓ การบริหารงานการเงินและการคลัง

องค์การบริหารส่วนตำบลห้วยไร่

อำเภอเมืองอำนาจเจริญ จังหวัดอำนาจเจริญ

ข้อ ๒๔. การจัดทำแผนที่แม่บทขององค์กรปกครองส่วนท้องถิ่น

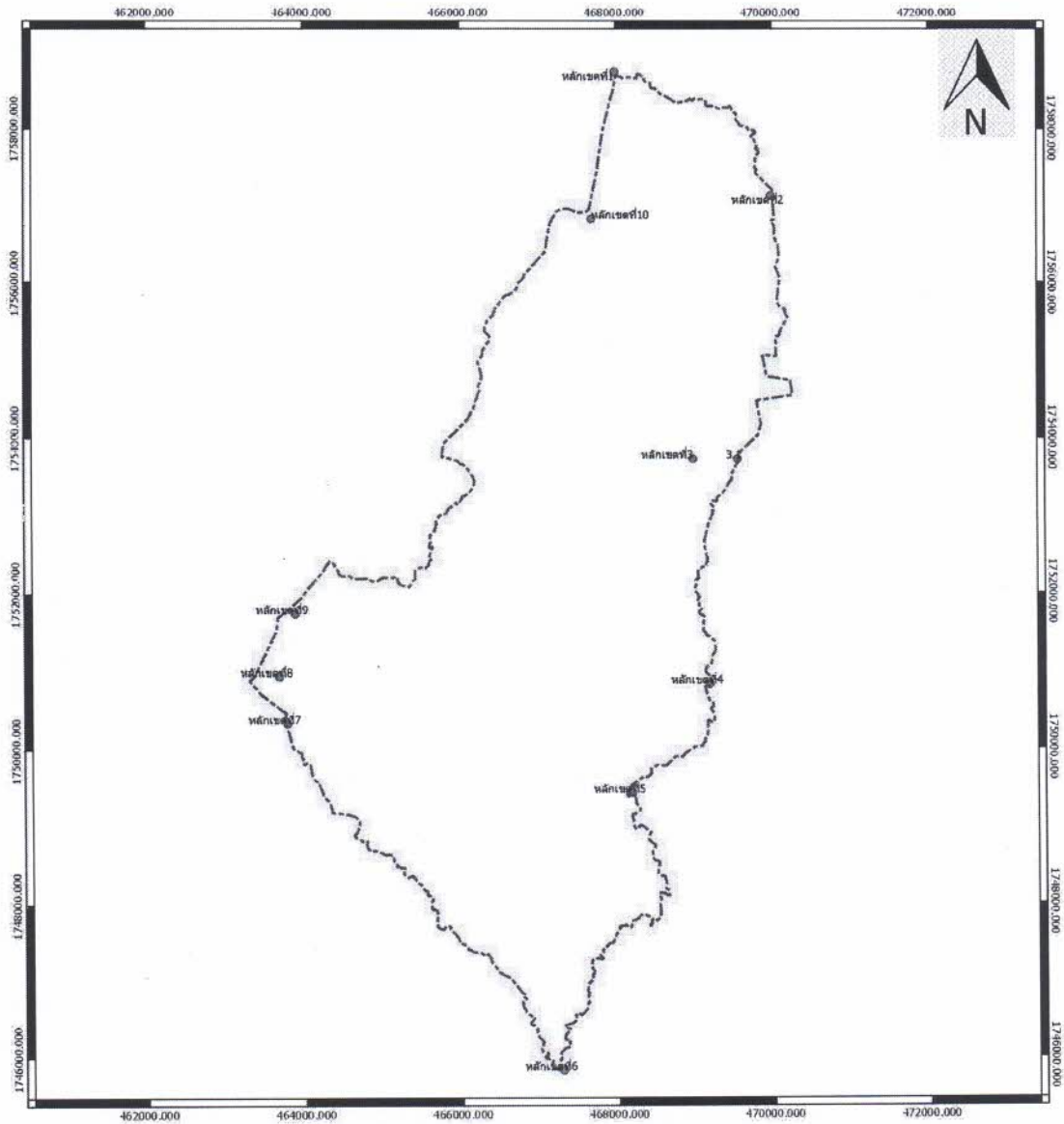
- จัดทำแนวเขตการปกครองในระวางที่ดิน
- แบ่งเขต (Zone) ในระวางที่ดิน
- แบ่งเขตย่อย (Block)
- จัดทำรูปแปลงที่ดินและมีรหัสแปลงที่ดิน

คะแนนที่ได้ ๕ คะแนน



แผนที่แสดงแนวเขตปกครอง

องค์การบริหารส่วนตำบลห้วยไร่
อำเภอเมือง จังหวัดอำนาจเจริญ



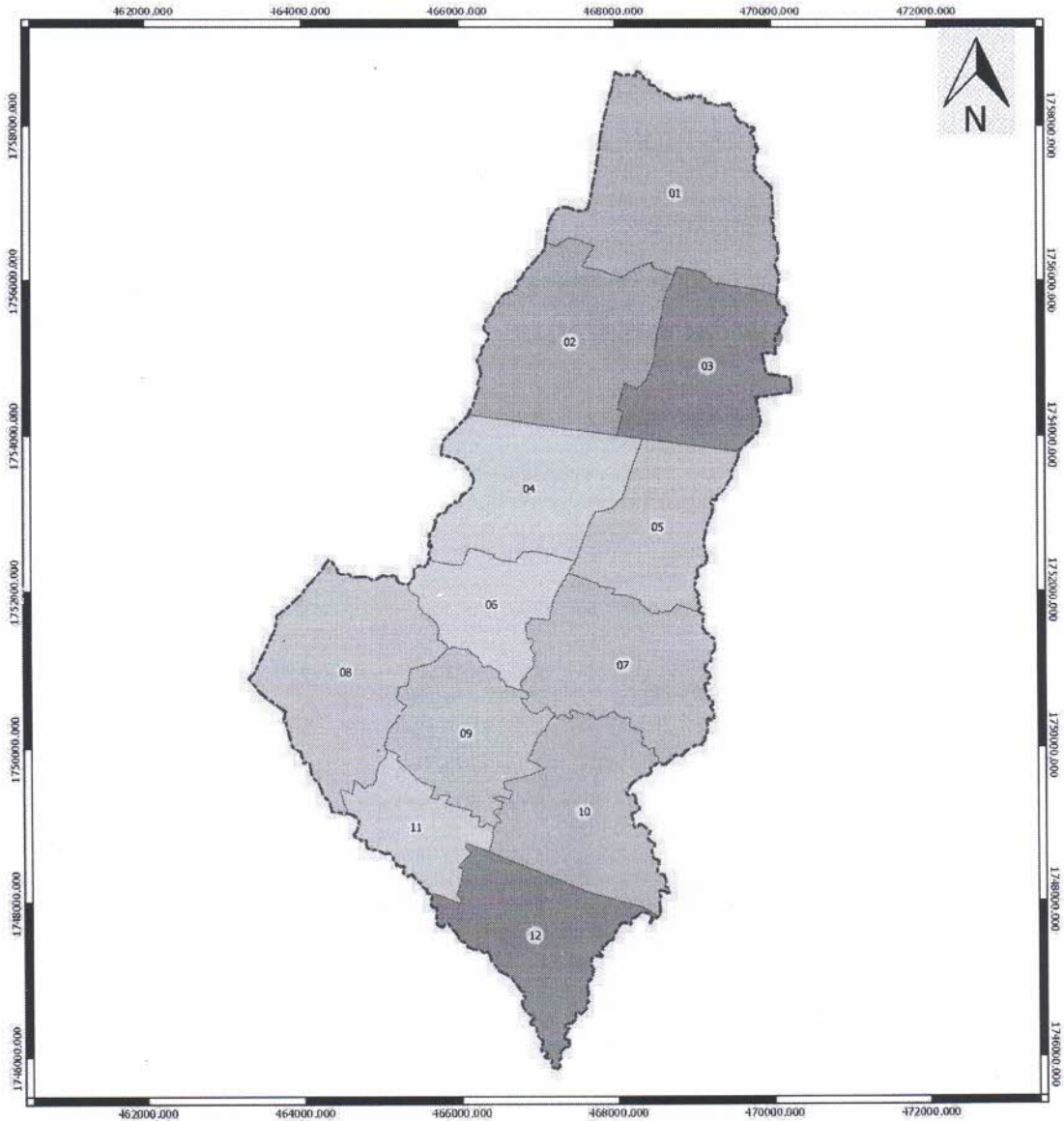
1 0 1 2 3 4 ก.ม.

มาตราส่วน 1 : 50,000



แผนที่แบ่งเขต (ZONE) 12 เขต

องค์การบริหารส่วนตำบลห้วยไร่
อำเภอเมือง จังหวัดอำนาจเจริญ



1 0 1 2 3 4 ก.ม.

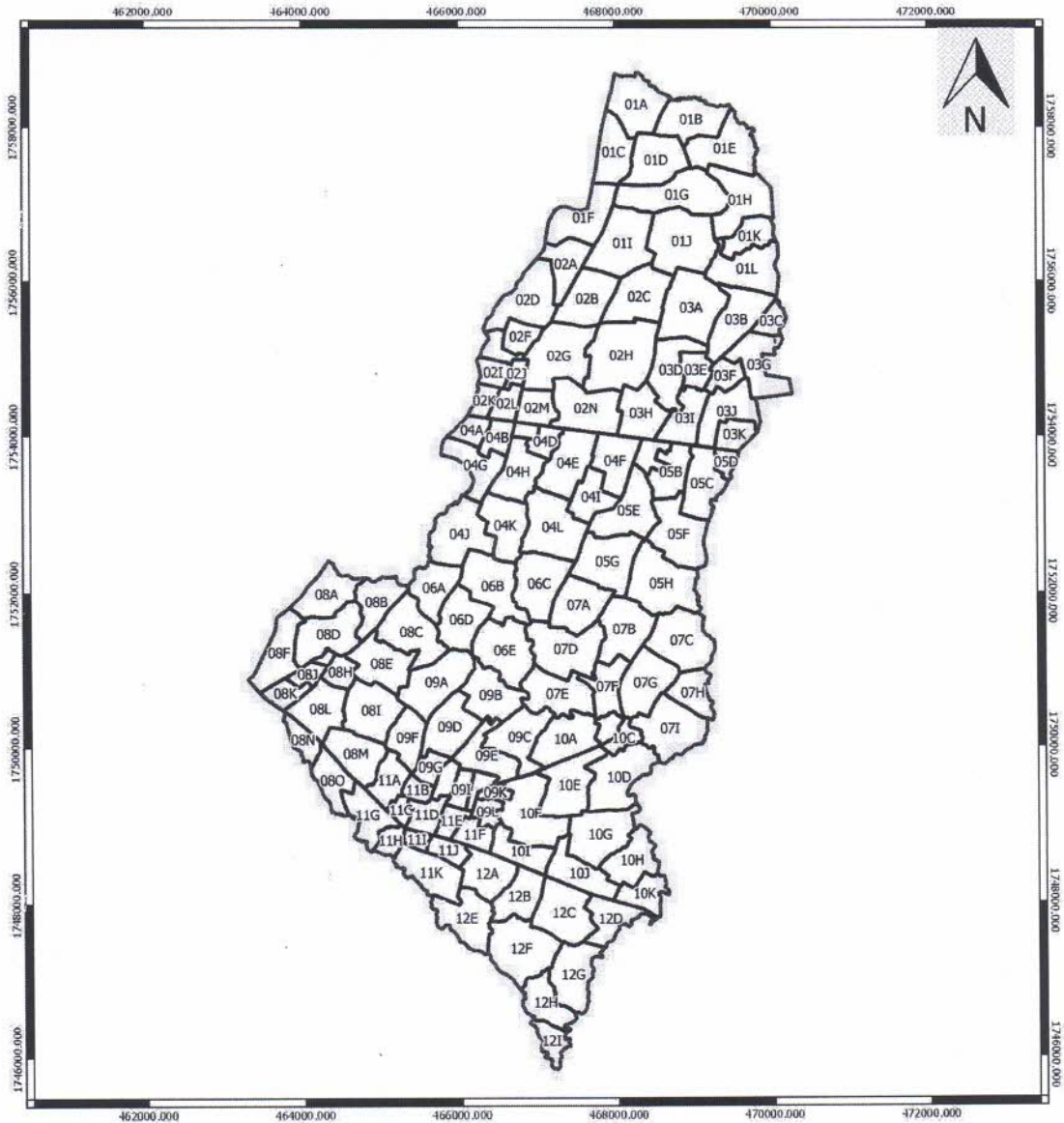


มาตราส่วน 1 : 50,000



แผนที่แบ่งเขตย่อย (Block)

องค์การบริหารส่วนตำบลห้วยไร่
อำเภอเมือง จังหวัดอำนาจเจริญ



1 0 1 2 3 4 ก.ม.

มาตราส่วน 1 : 50,000



แผนที่แม่บท

องค์การบริหารส่วนตำบลห้วยไร่
อำเภอเมือง จังหวัดอำนาจเจริญ



1 0 1 2 3 4 ก.ม.



มาตราส่วน 1 : 50,000

แผนที่ภาษี (ผ.ท.7)



แผนที่ภาษี (ผ.ท.7)

