



แผนอัตรากำลัง ๓ ปี

ประจำปีงบประมาณ พ.ศ.๒๕๖๑ - ๒๕๖๓

(ฉบับปรับปรุงครั้งที่ ๑/๒๕๖๑)

ตามมติ ก.อบต.จังหวัดปัตตานี ครั้งที่ ๔/๒๕๖๑

เมื่อวันที่ ๒๔ เมษายน ๒๕๖๑

ขององค์การบริหารส่วนตำบลบาราโหม
อำเภอเมือง จังหวัดปัตตานี



ประกาศองค์การบริหารส่วนตำบลบาราโหม
เรื่อง ประกาศใช้แผนอัตรากำลัง ๓ ปี ประจำปีงบประมาณ พ.ศ.๒๕๖๑ - ๒๕๖๓
(ฉบับปรับปรุงครั้งที่ ๑/๒๕๖๑)

ตามที่ คณะกรรมการพนักงานส่วนตำบลจังหวัดปัตตานี (ก.อบต.จังหวัดปัตตานี) ในการประชุมครั้งที่ ๔/๒๕๖๑ เมื่อวันที่ ๒๔ เมษายน ๒๕๖๑ ได้มีมติเห็นชอบการปรับปรุงแผนอัตรากำลัง ๓ ปี ประจำปีงบประมาณ ๒๕๖๑ - ๒๕๖๓ (ฉบับปรับปรุงครั้งที่ ๑/๒๕๖๑) นั้น

เพื่อให้องค์การบริหารส่วนตำบลบาราโหม อำเภอเมือง จังหวัดปัตตานี นำแผนอัตรากำลัง ๓ ปี ประจำปีงบประมาณ ๒๕๖๑ - ๒๕๖๓ (ฉบับปรับปรุงครั้งที่ ๑/๒๕๖๑) ใช้เป็นเครื่องมือในการวางแผนการใช้อัตรากำลังคน พัฒนากำลังคนให้สามารถดำเนินการตามภารกิจขององค์การบริหารส่วนตำบลได้สำเร็จตามวัตถุประสงค์และเป็นไปอย่างมีประสิทธิภาพและประสิทธิผล องค์การบริหารส่วนตำบลบาราโหม จึงประกาศใช้แผนอัตรากำลัง ๓ ปี ประจำปีงบประมาณ ๒๕๖๑ - ๒๕๖๓ (ฉบับปรับปรุงครั้งที่ ๑/๒๕๖๑) โดยมีผลตั้งแต่วันที่ ๔ พฤษภาคม ๒๕๖๑ เป็นต้นไป

จึงประกาศให้ทราบโดยทั่วกัน

ประกาศ ณ วันที่ ๔ พฤษภาคม พ.ศ. ๒๕๖๑

(นายมะรอยี ยูน)

นายกองค์การบริหารส่วนตำบลบาราโหม

๘. โครงสร้างการกำหนดส่วนราชการ

จากสภาพปัญหาขององค์การบริหารส่วนตำบลบาราโหม มีภารกิจอำนาจหน้าที่ที่จะต้องดำเนินการแก้ไขปัญหาดังกล่าวภายใต้อำนาจหน้าที่ที่กำหนดไว้ในพระราชบัญญัติสภาตำบลและองค์การบริหารส่วนตำบล พ.ศ. ๒๕๓๗ และที่แก้ไขเพิ่มเติม จนถึงปัจจุบัน และตามพระราชบัญญัติกำหนดแผนและขั้นตอนการกระจายอำนาจให้แก่องค์กรปกครองส่วนท้องถิ่น พ.ศ. ๒๕๔๒ โดยมีการกำหนดโครงสร้าง ส่วนราชการดังนี้

๘.๑ โครงสร้าง

องค์การบริหารส่วนตำบลบาราโหม ได้กำหนดโครงสร้างส่วนราชการดังนี้

โครงสร้างตามแผนอัตรากำลังปัจจุบัน	โครงสร้างตามแผนอัตรากำลังใหม่	หมายเหตุ
<p>๑. สำนักงานปลัด อบต.</p> <p>๑.๑ <u>งานบริหารทั่วไป</u></p> <ul style="list-style-type: none"> - งานสารบรรณ - งานบริหารงานบุคคล - งานเลือกตั้งและทะเบียนข้อมูล - งานส่งเสริมการท่องเที่ยว <p>๑.๒ <u>งานนโยบายและแผน</u></p> <ul style="list-style-type: none"> - งานนโยบายและแผน - งานวิชาการ - งานข้อมูลและประชาสัมพันธ์ - งานงบประมาณ <p>๑.๓ <u>งานกฎหมายและคดี</u></p> <ul style="list-style-type: none"> - งานกฎหมายและคดี - งานร้องเรียนร้องทุกข์และอุทธรณ์ - งานข้อบัญญัติและระเบียบ <p>๑.๔ <u>งานป้องกันและบรรเทาสาธารณภัย</u></p> <ul style="list-style-type: none"> - งานอำนวยความสะดวก - งานป้องกัน - งานฟื้นฟู <p>๑.๕ <u>งานสวัสดิการและพัฒนาชุมชน</u></p> <ul style="list-style-type: none"> - งานศูนย์เยาวชน - งานการกีฬา - งานฝึกอบรมพัฒนาการ - งานศูนย์วัฒนธรรม <p>๑.๖ <u>งานสังคมสงเคราะห์</u></p> <ul style="list-style-type: none"> - งานสงเคราะห์เด็ก สตรี คนชราและผู้พิการ - งานส่งเสริมคุณภาพ - งานข้อมูล 	<p>๑. สำนักงานปลัด อบต.</p> <p>๑.๑ <u>งานบริหารทั่วไป</u></p> <ul style="list-style-type: none"> - งานสารบรรณ - งานบริหารงานบุคคล - งานเลือกตั้งและทะเบียนข้อมูล - งานส่งเสริมการท่องเที่ยว <p>๑.๒ <u>งานนโยบายและแผน</u></p> <ul style="list-style-type: none"> - งานนโยบายและแผน - งานวิชาการ - งานข้อมูลและประชาสัมพันธ์ - งานงบประมาณ <p>๑.๓ <u>งานกฎหมายและคดี</u></p> <ul style="list-style-type: none"> - งานกฎหมายและคดี - งานร้องเรียนร้องทุกข์และอุทธรณ์ - งานข้อบัญญัติและระเบียบ <p>๑.๔ <u>งานป้องกันและบรรเทาสาธารณภัย</u></p> <ul style="list-style-type: none"> - งานอำนวยความสะดวก - งานป้องกัน - งานฟื้นฟู <p>๑.๕ <u>งานสวัสดิการและพัฒนาชุมชน</u></p> <ul style="list-style-type: none"> - งานศูนย์เยาวชน - งานการกีฬา - งานฝึกอบรมพัฒนาการ - งานศูนย์วัฒนธรรม <p>๑.๖ <u>งานสังคมสงเคราะห์</u></p> <ul style="list-style-type: none"> - งานสงเคราะห์เด็ก สตรี คนชราและผู้พิการ - งานส่งเสริมคุณภาพ - งานข้อมูล 	

โครงสร้างตามแผนอัตรากำลังปัจจุบัน	โครงสร้างตามแผนอัตรากำลังใหม่	หมายเหตุ
<p>๑.๗ <u>งานส่งเสริมอาชีพและพัฒนาสตรี</u></p> <ul style="list-style-type: none"> - งานฝึกอบรมอาชีพ - งานพัฒนาศักยภาพกลุ่ม - ส่งเสริมทุนกลุ่มอาชีพดำเนินการ <p>๑.๘ <u>งานกิจการสภา อบต.</u></p> <ul style="list-style-type: none"> - งานระเบียบข้อบังคับประชุม - งานการประชุม - งานอำนวยความสะดวกและประสานงาน <p>๒. กองคลัง</p> <p>๒.๑ <u>งานการเงิน</u></p> <ul style="list-style-type: none"> - งานการเงิน - งานรับเงินเบิกจ่ายเงิน - งานจัดทำฎีกาจ่ายเงิน - งานเก็บรักษาเงิน <p>๒.๒ <u>งานการบัญชี</u></p> <ul style="list-style-type: none"> - งานการบัญชี - งานทะเบียนการคุมคุมเบิกจ่ายเงิน - งานงบการเงินและงบทดลอง - งานงบแสดงฐานะทางการเงิน <p>๒.๓ <u>งานพัฒนาและจัดเก็บรายได้</u></p> <ul style="list-style-type: none"> - งานภาษีอากร ค่าธรรมเนียมและค่าเช่า - งานพัฒนารายได้ - งานควบคุมกิจการค้าและค่าปรับ - งานทะเบียนควบคุมและเร่งรัดรายได้ <p>๒.๔ <u>งานทะเบียนทรัพย์สินและพัสดุ</u></p> <ul style="list-style-type: none"> - งานทะเบียนทรัพย์สินและแผนที่ภาษี - งานพัสดุ - งานทะเบียนเบิกจ่ายวัสดุครุภัณฑ์ <p>๓. กองช่าง</p> <p>๓.๑ <u>งานก่อสร้าง</u></p> <ul style="list-style-type: none"> - งานก่อสร้างและบูรณะถนน - งานก่อสร้างสะพาน เขื่อน ทดน้ำ - งานข้อมูลก่อสร้าง 	<p>๑.๗ <u>งานส่งเสริมอาชีพและพัฒนาสตรี</u></p> <ul style="list-style-type: none"> - งานฝึกอบรมอาชีพ - งานพัฒนาศักยภาพกลุ่ม - ส่งเสริมทุนกลุ่มอาชีพดำเนินการ <p>๑.๘ <u>งานกิจการสภา อบต.</u></p> <ul style="list-style-type: none"> - งานระเบียบข้อบังคับประชุม - งานการประชุม - งานอำนวยความสะดวกและประสานงาน <p>๒. กองคลัง</p> <p>๒.๑ <u>งานการเงิน</u></p> <ul style="list-style-type: none"> - งานการเงิน - งานรับเงินเบิกจ่ายเงิน - งานจัดทำฎีกาจ่ายเงิน - งานเก็บรักษาเงิน <p>๒.๒ <u>งานการบัญชี</u></p> <ul style="list-style-type: none"> - งานการบัญชี - งานทะเบียนการคุมคุมเบิกจ่ายเงิน - งานงบการเงินและงบทดลอง - งานงบแสดงฐานะทางการเงิน <p>๒.๓ <u>งานพัฒนาและจัดเก็บรายได้</u></p> <ul style="list-style-type: none"> - งานภาษีอากร ค่าธรรมเนียมและค่าเช่า - งานพัฒนารายได้ - งานควบคุมกิจการค้าและค่าปรับ - งานทะเบียนควบคุมและเร่งรัดรายได้ <p>๒.๔ <u>งานทะเบียนทรัพย์สินและพัสดุ</u></p> <ul style="list-style-type: none"> - งานทะเบียนทรัพย์สินและแผนที่ภาษี - งานพัสดุ - งานทะเบียนเบิกจ่ายวัสดุครุภัณฑ์ <p>๓. กองช่าง</p> <p>๓.๑ <u>งานก่อสร้าง</u></p> <ul style="list-style-type: none"> - งานก่อสร้างและบูรณะถนน - งานก่อสร้างสะพาน เขื่อน ทดน้ำ - งานข้อมูลก่อสร้าง 	

โครงสร้างตามแผนอัตรากำลังปัจจุบัน	โครงสร้างตามแผนอัตรากำลังใหม่	หมายเหตุ
<p>๓.๒ <u>งานออกแบบควบคุมอาคารและสิ่งก่อสร้าง</u></p> <ul style="list-style-type: none"> - งานประเมินราคา - งานควบคุมการก่อสร้างอาคาร - งานออกแบบและบริการข้อมูล <p>๓.๓ <u>งานประสานสาธารณูปโภค</u></p> <ul style="list-style-type: none"> - งานประสานกิจการประปา - งานไฟฟ้า - งานระบายน้ำ <p>๓.๔ <u>งานผังเมือง</u></p> <ul style="list-style-type: none"> - งานสำรวจและแผนที่ - งานวางพัฒนาผังเมือง - งานควบคุมทางผังเมือง <p>๔. กองการศึกษา ศาสนาและวัฒนธรรม</p> <p>๔.๑ <u>งานส่งเสริมกิจการโรงเรียน</u></p> <ul style="list-style-type: none"> - งานข้อมูล - งานประสานกิจกรรม - งานส่งเสริมการศึกษา <p>๔.๒ <u>งานศูนย์พัฒนาเด็กเล็ก</u></p> <ul style="list-style-type: none"> - งานข้อมูลพัฒนาการเด็ก - งานวิชาการและส่งเสริมพัฒนาการเด็ก - งานกิจกรรมศูนย์พัฒนาเด็กเล็ก - งานติดตามและประเมินผล <p>๔.๓ <u>งานสวัสดิการและพัฒนาชุมชน</u></p> <ul style="list-style-type: none"> - งานศูนย์เยาวชน - งานการกีฬา - งานฝึกอบรมพัฒนาการ - งานศูนย์วัฒนธรรม <p>๔.๔ <u>งานสังคมสงเคราะห์</u></p> <ul style="list-style-type: none"> - งานสงเคราะห์เด็ก สตรี คนชราและผู้พิการ - งานฝึกส่งเสริมสุขภาพ - งานข้อมูล <p>๔.๕ <u>งานส่งเสริมอาชีพและพัฒนาสตรี</u></p> <ul style="list-style-type: none"> - งานฝึกอบรมอาชีพ - งานพัฒนาศักยภาพกลุ่ม - ส่งเสริมทุนกลุ่มอาชีพดำเนินการ 	<p>๓.๒ <u>งานออกแบบควบคุมอาคารและสิ่งก่อสร้าง</u></p> <ul style="list-style-type: none"> - งานประเมินราคา - งานควบคุมการก่อสร้างอาคาร - งานออกแบบและบริการข้อมูล <p>๓.๓ <u>งานประสานสาธารณูปโภค</u></p> <ul style="list-style-type: none"> - งานประสานกิจการประปา - งานไฟฟ้า - งานระบายน้ำ <p>๓.๔ <u>งานผังเมือง</u></p> <ul style="list-style-type: none"> - งานสำรวจและแผนที่ - งานวางพัฒนาผังเมือง - งานควบคุมทางผังเมือง <p>๔. กองการศึกษา ศาสนาและวัฒนธรรม</p> <p>๔.๑ <u>งานส่งเสริมกิจการโรงเรียน</u></p> <ul style="list-style-type: none"> - งานข้อมูล - งานประสานกิจกรรม - งานส่งเสริมการศึกษา <p>๔.๒ <u>งานศูนย์พัฒนาเด็กเล็ก</u></p> <ul style="list-style-type: none"> - งานข้อมูลพัฒนาการเด็ก - งานวิชาการและส่งเสริมพัฒนาการเด็ก - งานกิจกรรมศูนย์พัฒนาเด็กเล็ก - งานติดตามและประเมินผล <p>๔.๓ <u>งานสวัสดิการและพัฒนาชุมชน</u></p> <ul style="list-style-type: none"> - งานศูนย์เยาวชน - งานการกีฬา - งานฝึกอบรมพัฒนาการ - งานศูนย์วัฒนธรรม <p>๔.๔ <u>งานสังคมสงเคราะห์</u></p> <ul style="list-style-type: none"> - งานสงเคราะห์เด็ก สตรี คนชราและผู้พิการ - งานฝึกส่งเสริมสุขภาพ - งานข้อมูล <p>๔.๕ <u>งานส่งเสริมอาชีพและพัฒนาสตรี</u></p> <ul style="list-style-type: none"> - งานฝึกอบรมอาชีพ - งานพัฒนาศักยภาพกลุ่ม - ส่งเสริมทุนกลุ่มอาชีพดำเนินการ 	

๘.๒ การวิเคราะห์การกำหนดตำแหน่ง

องค์การบริหารส่วนตำบลบาราโหมได้ทำการวิเคราะห์ภารกิจและปริมาณงาน และได้จัดทำกรอบโครงสร้างอัตรากำลังใหม่แล้ว ให้ทำการวิเคราะห์เพื่อประมาณการการใช้อัตรากำลังพนักงานส่วนตำบลและพนักงานจ้างในอนาคตว่าในระยะเวลา ๓ ปี ต่อไปข้างหน้าจะมีการใช้จำนวน พนักงานส่วนตำบลและพนักงานจ้างจำนวนเท่าใด จึงจะเหมาะสมกับภารกิจ และปริมาณงานและเพื่อให้คุ้มค่าต่อการใช้จ่ายงบประมาณ ขององค์กรปกครองส่วนท้องถิ่นด้วย ทั้งนี้ เพื่อให้สามารถบริหารงานเป็นไปอย่างมีประสิทธิภาพ ประสิทธิผล โดยนำผลการวิเคราะห์ตำแหน่งมากรอกข้อมูลลงในกรอบอัตรากำลัง ๓ ปี ประจำปีงบประมาณ พ.ศ.๒๕๖๑ - ๒๕๖๓ (ฉบับปรับปรุงครั้งที่ ๑/๒๕๖๑) ดังนี้

กรอบอัตรากำลัง ๓ ปี ประจำปีงบประมาณ พ.ศ. ๒๕๖๑-๒๕๖๓ (ฉบับปรับปรุงครั้งที่ ๑/๒๕๖๑)

องค์การบริหารส่วนตำบลบาราโหม อำเภอเมือง จังหวัดปัตตานี

ลำดับ ที่	ส่วนราชการ	กรอบ อัตรา กำลัง เดิม	กรอบอัตรากำลังใหม่			เพิ่ม/ลด			หมายเหตุ
			๒๕๖๑	๒๕๖๒	๒๕๖๓	๒๕๖๑	๒๕๖๒	๒๕๖๓	
๑	ปลัดองค์การบริหารส่วนตำบล (นักบริหารงานท้องถิ่น ระดับกลาง)	๑	๑	๑	๑	-	-	-	
๒	รองปลัดองค์การบริหารส่วนตำบล (นักบริหารงานท้องถิ่น ระดับต้น)	๑	๑	๑	๑	-	-	-	
๓	สำนักงานปลัด อบต. หัวหน้าสำนักปลัด (นักบริหารงานทั่วไป ระดับต้น)	๑	๑	๑	๑	-	-	-	
๔	นักวิเคราะห์นโยบายและแผนชำนาญการ	๑	๑	๑	๑	-	-	-	
๕	นักทรัพยากรบุคคลชำนาญการ	๑	๑	๑	๑	-	-	-	
๖	นักพัฒนาชุมชน (ปฏิบัติการ/ชำนาญการ)	๑	๑	๑	๑	-	-	-	ว่างเดิม ๑ ก.พ. ๖๐
๗	เจ้าพนักงานธุรการชำนาญงาน	๑	๑	๑	๑	-	-	-	
๘	เจ้าพนักงานป้องกันและบรรเทาสาธารณภัย (ปฏิบัติงาน/ชำนาญงาน)	๑	๑	๑	๑	-	-	-	ว่างเดิม ๑ ต.ค. ๕๗
	พนักงานจ้างตามภารกิจสำหรับผู้มีคุณวุฒิ								
๙	ผู้ช่วยเจ้าพนักงานธุรการ	๒	๒	๒	๒	-	-	-	
๑๐	ผู้ช่วยเจ้าพนักงานพัฒนาชุมชน	๑	๑	๑	๑	-	-	-	
	พนักงานจ้างตามภารกิจสำหรับผู้มีทักษะ								
๑๑	พนักงานขับรถยนต์	๑	๑	๑	๑	-	-	-	
	กองคลัง								
๑๒	ผู้อำนวยการกองคลัง (นักบริหารงานคลัง ระดับต้น)	๑	๑	๑	๑	-	-	-	
๑๓	นักวิชาการเงินและบัญชีปฏิบัติการ	๑	๑	๑	๑	-	-	-	
๑๔	เจ้าพนักงานพัสดุ (ปฏิบัติงาน/ชำนาญงาน)	๑	๑	๑	๑	-	-	-	ว่างเดิม ๒๔ มี.ค. ๕๘
๑๕	เจ้าพนักงานจัดเก็บรายได้ชำนาญงาน	๑	๑	๑	๑	-	-	-	
	รวม (ยอดยกไป)	๑๖	๑๖	๑๖	๑๖	-	-	-	

ลำดับ ที่	ส่วนราชการ	กรอบ อัตรา กำลัง เดิม	กรอบอัตรากำลังใหม่			เพิ่ม/ลด			หมายเหตุ
			๒๕๖๑	๒๕๖๒	๒๕๖๓	๒๕๖๑	๒๕๖๒	๒๕๖๓	
รวม (ยอดยกมา)		๑๖	๑๖	๑๖	๑๖	-	-	-	
๑๖	กองคลัง (ต่อ) <u>พนักงานจ้างตามภารกิจสำหรับผู้มีคุณวุฒิ</u> ผู้ช่วยเจ้าพนักงานพัสดุ	๑	๑	๑	๑	-	-	-	
๑๗	กองช่าง ผู้อำนวยการกองช่าง (นักบริหารงานช่าง ระดับต้น)	๑	๑	๑	๑	-	-	-	ว่างเดิม ๑ ส.ค. ๕๕ (รายงานให้ คณะกรรมการ กลางดำเนินการ สรรหา)
๑๘	นายช่างโยธา (ปฏิบัติงาน/ชำนาญงาน)	๑	๑	๑	๑	-	-	-	ขอใช้บัญชี กสธ. (ว่าง ๑ ส.ค. ๕๗)
๑๙	<u>พนักงานจ้างตามภารกิจสำหรับผู้มีคุณวุฒิ</u> ผู้ช่วยนายช่างโยธา	-	๑	๑	๑	+๑	-	-	กำหนดเพิ่ม มติ ก.อบต. ครั้งที่ ๔/๒๕๖๑ ลว. ๒๔ เม.ย. ๖๑
๒๐	<u>พนักงานจ้างทั่วไป</u> คนงานทั่วไป	๑	๑	๑	๑	-	-	-	
๒๑	พนักงานขับรถยนต์	-	๑	๑	๑	+๑	-	-	กำหนดเพิ่ม มติ ก.อบต. ครั้งที่ ๔/๒๕๖๑ ลว. ๒๔ เม.ย. ๖๑
๒๒	กองการศึกษา ศาสนาและวัฒนธรรม ผู้อำนวยการกองการศึกษา ศาสนา และ วัฒนธรรม (นักบริหารงานการศึกษา ระดับต้น)	๑	๑	๑	๑	-	-	-	ว่างเดิม ๑๖ ส.ค. ๕๙ (รายงานให้ คณะกรรมการ กลางดำเนินการ สรรหา)
๒๓	นักวิชาการศึกษาปฏิบัติการ <u>ศูนย์พัฒนาเด็กเล็กบ้านปาละ (พช.)</u>	๑	๑	๑	๑	-	-	-	
๒๔	ครู <u>ศูนย์พัฒนาเด็กเล็ก (อนุบาล ๓ ขวบ) โรงเรียน บ้านปาละ</u>	๒	๒	๒	๒	-	-	-	
๒๕	ครู <u>พนักงานจ้างตามภารกิจ</u>	๒	๒	๒	๒	-	-	-	
๒๖	ผู้ช่วยครูผู้ดูแลเด็ก	๔	๔	๔	๔	-	-	-	
รวม		๓๐	๓๒	๓๒	๓๒	+๒	-	-	

๙. ภาวะค่าใช้จ่ายเกี่ยวกับเงินเดือนและประโยชน์ตอบแทนอื่น

ที่	ชื่อสายงาน	ระดับตำแหน่ง	จำนวนทั้งหมด	จำนวนที่มอบปัจจุบัน		อัตราตำแหน่งที่คาดว่าจะต้องใช้ในช่วงระยะเวลา ๓ ปี			อัตรากำลังคนเพิ่มลด			การค่าใช้จ่ายที่เพิ่มขึ้น			ค่าใช้จ่ายรวม			หมายเหตุ
				จำนวนคน	เงินเดือน	๒๕๖๑	๒๕๖๒	๒๕๖๓	๒๕๖๑	๒๕๖๒	๒๕๖๓	๒๕๖๑	๒๕๖๒	๒๕๖๓	๒๕๖๑	๒๕๖๒	๒๕๖๓	
๑	ปลัดองค์การบริหารส่วนตำบล (นักบริหารงานท้องถิ่น)	กลาง	๑	๑	๖๒๗,๓๖๐	๑	๑	๑	-	-	-	๑๖,๓๒๐	๑๖,๕๖๐	๑๖,๓๒๐	๖๓๓,๖๘๐	๖๖๐,๒๕๐	๖๓๖,๕๖๐	(๒๕,๐๙๐)
๒	รองปลัดองค์การบริหารส่วนตำบล (นักบริหารงานท้องถิ่น)	ต้น	๑	๑	๓๙๙,๔๘๐	๑	๑	๑	-	-	-	๑๒,๙๖๐	๑๓,๓๒๐	๑๓,๔๕๐	๔๒๕,๗๖๐	๔๒๕,๗๖๐	๔๒๕,๗๖๐	(๒๕,๐๓๐)
๓	สำนักงานปลัด อบต. หัวหน้าสำนักงาน (นักบริหารงานทั่วไป)	ต้น	๑	๑	๓๕๕,๒๘๐	๑	๑	๑	-	-	-	๑๒,๖๐๐	๑๒,๖๐๐	๑๒,๖๐๐	๓๗๗,๔๘๐	๓๕๕,๐๐๐	๓๕๖,๕๖๐	(๒๕,๙๗๐)
๔	นักทรัพยากรบุคคล	ชำนาญการ	๑	๑	๓๒๓,๗๖๐	๑	๑	๑	-	-	-	๑๒,๖๐๐	๑๒,๖๐๐	๑๒,๖๐๐	๓๓๖,๓๖๐	๓๒๕,๓๒๐	๓๒๖,๖๔๐	(๒๖,๙๘๐)
๕	นักวิเคราะห์นโยบายและแผน	ชำนาญการ	๑	๑	๓๐๕,๖๔๐	๑	๑	๑	-	-	-	๑๑,๘๘๐	๑๒,๒๔๐	๑๒,๙๖๐	๓๑๗,๕๒๐	๓๐๕,๗๖๐	๓๑๕,๗๖๐	(๒๕,๘๗๐)
๖	นักแผนชุมชน	ปฏิบัติการ/ชำนาญการ	๑	-	๓๕๕,๓๒๐	๑	๑	๑	-	-	-	๑๒,๐๐๐	๑๒,๐๐๐	๑๒,๐๐๐	๓๖๗,๓๒๐	๓๕๕,๓๒๐	๓๕๕,๓๒๐	ว่างเต็ม (๑ ก.พ. ๖๐)
๗	เจ้าหน้าที่งานธุรการ	ชำนาญงาน	๑	๑	๒๓๕,๙๖๐	๑	๑	๑	-	-	-	๙,๓๖๐	๙,๙๖๐	๑๐,๒๐๐	๒๔๕,๒๘๐	๒๓๕,๙๖๐	๒๓๕,๙๖๐	(๑๙,๕๕๐)
๘	เจ้าหน้าที่งานป้องกันและบรรเทาสาธารณภัย	ปฏิบัติงาน/ชำนาญงาน	๑	-	๒๙๗,๙๐๐	๑	๑	๑	-	-	-	๙,๗๒๐	๙,๗๒๐	๙,๗๒๐	๓๐๗,๖๒๐	๓๐๗,๖๒๐	๓๐๗,๖๒๐	ว่างเต็ม (๑ ต.ค. ๕๗)
๙	พนักงานขับรถสาธารณะ (ไม่มีผู้ใช้คุณสมบัติ)	-	๑	๑	๑๖๑,๐๕๐	๑	๑	๑	-	-	-	๖,๔๘๐	๖,๗๒๐	๗,๐๘๐	๑๖๗,๒๕๐	๑๖๗,๒๕๐	๑๖๗,๒๕๐	(๑๓,๕๒๐)
๑๐	ผู้ช่วยเจ้าหน้าที่งานธุรการ	-	๑	๑	๑๓๘,๐๐๐	๑	๑	๑	-	-	-	๕,๕๒๐	๕,๗๖๐	๖,๐๐๐	๑๔๓,๒๘๐	๑๔๓,๒๘๐	๑๔๓,๒๘๐	(๑๑,๕๐๐)
๑๑	ผู้ช่วยเจ้าหน้าที่งานพัฒนาชุมชน	-	๑	๑	๑๕๐,๐๕๐	๑	๑	๑	-	-	-	๕,๖๔๐	๕,๘๘๐	๖,๑๒๐	๑๕๕,๖๖๐	๑๕๕,๖๖๐	๑๕๕,๖๖๐	(๑๑,๖๗๐)
๑๒	พนักงานขับรถยนต์ (ไม่มีผู้ใช้คุณสมบัติ)	-	๑	๑	๑๓๓,๒๒๐	๑	๑	๑	-	-	-	๕,๕๐๐	๕,๖๔๐	๕,๘๘๐	๑๓๘,๗๖๐	๑๓๘,๗๖๐	๑๓๘,๗๖๐	(๑๑,๑๓๐)
๑๓	กองคลัง ผู้อำนวยการกองคลัง (นักบริหารงานการคลัง)	ต้น	๑	๑	๓๖๕,๒๐๐	๑	๑	๑	-	-	-	๑๒,๑๒๐	๑๒,๖๐๐	๑๒,๙๖๐	๓๗๗,๓๒๐	๓๖๕,๒๐๐	๓๖๕,๒๐๐	(๒๕,๙๗๐)
๑๔	นักวิชาการเงินและบัญชี	ปฏิบัติการ	๑	๑	๒๕๕,๒๘๐	๑	๑	๑	-	-	-	๘,๕๐๐	๘,๘๘๐	๙,๒๔๐	๒๖๓,๖๘๐	๒๕๖,๕๖๐	๒๕๖,๕๖๐	(๒๐,๕๒๐)
๑๕	เจ้าหน้าที่งานพัสดุ	ปฏิบัติงาน/ชำนาญงาน	๑	-	๒๙๗,๙๐๐	๑	๑	๑	-	-	-	๙,๗๒๐	๙,๗๒๐	๙,๗๒๐	๓๐๗,๖๒๐	๓๐๗,๖๒๐	๓๐๗,๖๒๐	ว่างเต็ม (๒๔ มี.ค. ๕๘)
๑๖	เจ้าหน้าที่งานจัดเก็บรายได้	ชำนาญงาน	๑	๑	๒๔๖,๑๒๐	๑	๑	๑	-	-	-	๙,๗๒๐	๑๐,๐๘๐	๑๐,๔๔๐	๒๕๕,๘๘๐	๒๔๖,๑๒๐	๒๔๖,๑๒๐	(๑๙,๙๗๐)
๑๗	พนักงานจ้างตามภารกิจ (ไม่มีผู้ใช้คุณสมบัติ)	-	๑	๑	๑๓๘,๐๐๐	๑	๑	๑	-	-	-	๕,๕๒๐	๕,๗๖๐	๖,๐๐๐	๑๔๓,๒๘๐	๑๔๓,๒๘๐	๑๔๓,๒๘๐	(๑๑,๕๐๐)
๑๘	กองช่าง ผู้อำนวยการกองช่าง (นักบริหารงานช่าง)	ต้น	๑	-	๔๓๕,๖๐๐	๑	๑	๑	-	-	-	๑๓,๖๒๐	๑๓,๖๒๐	๑๓,๖๒๐	๔๔๙,๒๒๐	๔๓๖,๕๖๐	๔๓๖,๕๖๐	ว่างเต็ม (๑ ต.ค. ๕๘)
๑๙	นายช่างโยธา	ปฏิบัติงาน/ชำนาญงาน	๑	-	๒๙๗,๙๐๐	๑	๑	๑	-	-	-	๙,๗๒๐	๙,๗๒๐	๙,๗๒๐	๓๐๗,๖๒๐	๓๐๗,๖๒๐	๓๐๗,๖๒๐	ว่างเต็ม (๑ ต.ค. ๕๗)
		รวม (ยอดยกไป)	๑๙	๑๙	๕,๕๐๑,๑๐๐	๑๙	๑๙	๑๙	-	-	-	๑๓๗,๗๕๐	๑๓๗,๗๕๐	๑๓๗,๗๕๐	๕,๖๓๘,๘๕๐	๕,๖๓๘,๘๕๐	๕,๖๓๘,๘๕๐	

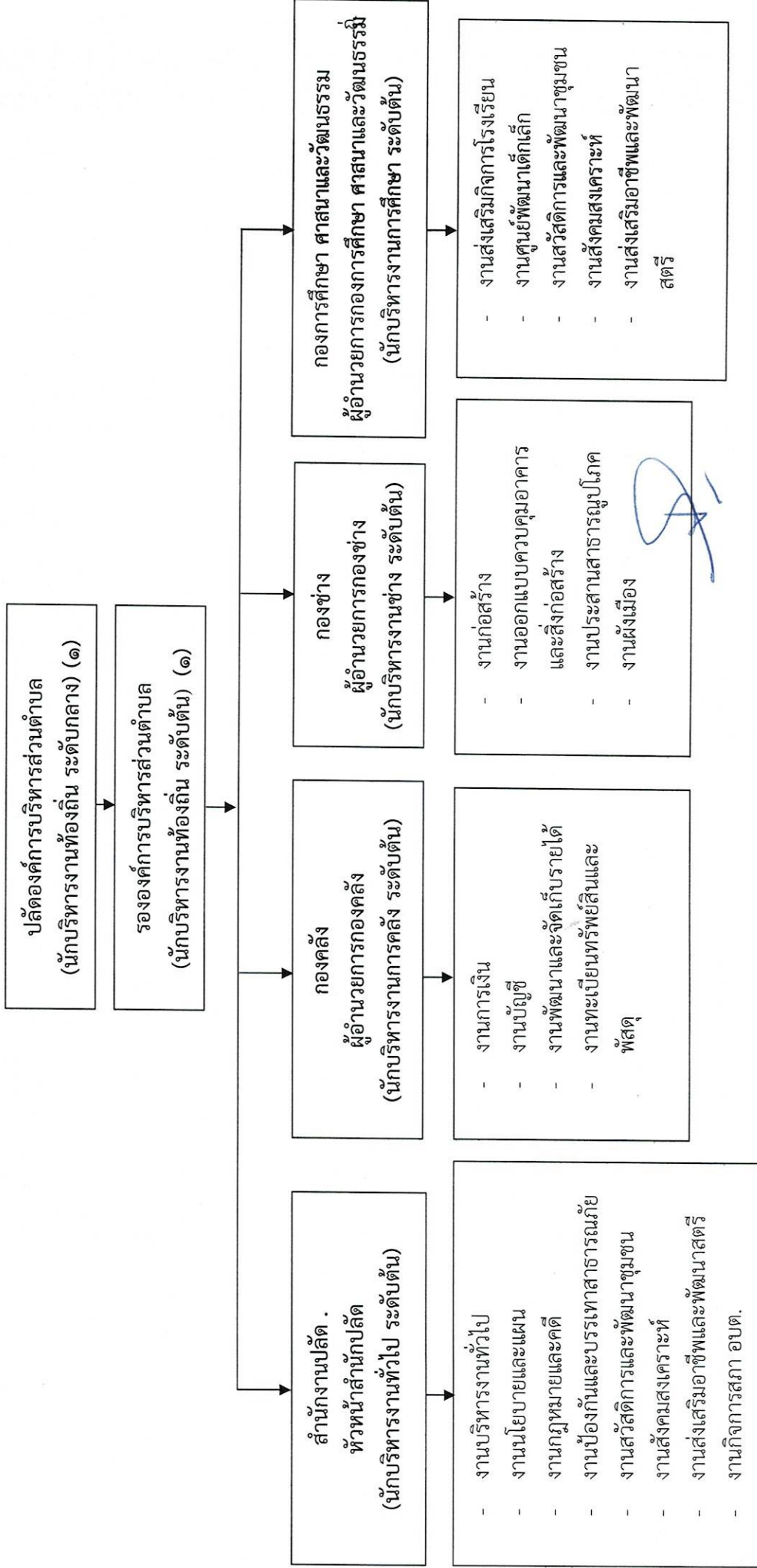
รายงานให้คณะกรรมการการศึกษา ดำเนินการสรรหา

ที่	ชื่อสายงาน	ระดับตำแหน่ง	จำนวนทั้งหมด	จำนวนที่มีอยู่ปัจจุบัน		อัตราตำแหน่งที่คาดว่าจะต้องใช้ในวงระยะเวลา ๓ ปี			อัตรากำลังคนเพิ่มลด			ภาระค่าใช้จ่ายที่เพิ่มขึ้น			ค่าใช้จ่ายรวม			หมายเหตุ	
				จำนวนคน	เงินเดือน	๒๕๖๑	๒๕๖๒	๒๕๖๓	๒๕๖๑	๒๕๖๒	๒๕๖๓	๒๕๖๑	๒๕๖๒	๒๕๖๓	๒๕๖๑	๒๕๖๒	๒๕๖๓		
		รวม (ยอดยกมา)	๑๙		๕,๕๐๑,๑๐๐	๑๙	๑๙	๑๙	๑๙	๑๙	๑๙	๑๙	๑๙	๑๙	๑๙	๑๙	๑๙	๑๙	
๒๐	พนักงานจ้างตามภารกิจสำนักงานผู้ดูแลผู้พิการ	-	-	-	-	๑	๑	๑	-	-	-	๑	๑	๑	๑	๑	๑	๑	กำหนดเพิ่ม (๑๓,๕๐๐)
๒๑	พนักงานจ้างทั่วไป	-	๑	๑	๑๐๔,๐๐๐	๑	๑	๑	-	-	-	๑	๑	๑	๑	๑	๑	๑	กำหนดเพิ่ม (๕,๐๐๐)
๒๒	พนักงานขับรถบด	-	-	-	-	๑	๑	๑	-	-	-	๑	๑	๑	๑	๑	๑	๑	กำหนดเพิ่ม (๕,๐๐๐)
๒๓	กองการศึกษา ศาสนาและวัฒนธรรม	ต้น	๑	๑	๔๓๕,๖๐๐	๑	๑	๑	-	-	-	๑	๑	๑	๑	๑	๑	๑	ว่างเดิม (๑๖ ส.ค. ๕๙)
๒๔	ผู้อำนวยการกองการศึกษา ศาสนาและวัฒนธรรม (นักบริหารงานการศึกษา)	ปฏิบัติกร	๑	๑	๒๒๙,๙๒๐	๑	๑	๑	-	-	-	๑	๑	๑	๑	๑	๑	๑	รายงานให้คณะกรรมการกลาง ดำเนินการสรรหา (๑๙,๑๖๐)
๒๕	ครู	คศ.๑	๑	๑	-	๑	๑	๑	-	-	-	๑	๑	๑	๑	๑	๑	๑	(เงินอุดหนุน)
๒๖	ครู	คศ.๑	๑	๑	-	๑	๑	๑	-	-	-	๑	๑	๑	๑	๑	๑	๑	(เงินอุดหนุน)
๒๗	ครู	คศ.๑	๑	๑	-	๑	๑	๑	-	-	-	๑	๑	๑	๑	๑	๑	๑	(เงินอุดหนุน)
๒๘	พนักงานจ้างตามภารกิจ	-	๑	๑	-	๑	๑	๑	-	-	-	๑	๑	๑	๑	๑	๑	๑	(เงินอุดหนุน)
๒๙	ผู้ช่วยครูผู้ดูแลเด็ก	-	๑	๑	-	๑	๑	๑	-	-	-	๑	๑	๑	๑	๑	๑	๑	(เงินอุดหนุน)
๓๐	ผู้ช่วยครูผู้ดูแลเด็ก	-	๑	๑	-	๑	๑	๑	-	-	-	๑	๑	๑	๑	๑	๑	๑	(เงินอุดหนุน)
๓๑	ผู้ช่วยครูผู้ดูแลเด็ก	-	๑	๑	-	๑	๑	๑	-	-	-	๑	๑	๑	๑	๑	๑	๑	(เงินอุดหนุน)
๓๒	ผู้ช่วยครูผู้ดูแลเด็ก	-	๑	๑	๑๑๗,๑๒๐	๑	๑	๑	-	-	-	๑	๑	๑	๑	๑	๑	๑	(เงินอุดหนุน)
	รวม		๓๐	๒๔	๖,๓๙๑,๙๒๐	๓๒	๓๒	๓๒	๓๒	๓๒	๓๒	๓๒	๓๒	๓๒	๓๒	๓๒	๓๒	๓๒	(๕,๙๖๐)
	ประมาณการประโยชน์ตอบแทนอื่น ๒๐ %																		
	รวมเป็นค่าใช้จ่ายบุคคลทั้งสิ้น																		
	คิดเป็นร้อยละ ๕๐ ของงบประมาณรายจ่ายประจำปี																		

หมายเหตุ งบประมาณรายจ่ายประจำปี ๒๕๖๑ เป็นเงิน = ๒๕,๐๐๐,๐๐๐ บาท
 งบประมาณรายจ่ายประจำปี ๒๕๖๒ เป็นเงิน = ๒๖,๒๕๐,๐๐๐ บาท งบประมาณการเพิ่มขึ้นร้อยละ ๕ ของงบประมาณรายจ่ายประจำปี ๒๕๖๑ (๒๕,๐๐๐,๐๐๐x๕%) + ๒๕,๐๐๐,๐๐๐ = ๒๖,๒๕๐,๐๐๐
 งบประมาณรายจ่ายประจำปี ๒๕๖๓ เป็นเงิน = ๒๗,๕๐๒,๕๐๐ บาท งบประมาณการเพิ่มขึ้นร้อยละ ๕ ของงบประมาณรายจ่ายประจำปี ๒๕๖๒ (๒๖,๒๕๐,๐๐๐x๕%) + ๒๖,๒๕๐,๐๐๐ = ๒๗,๕๐๒,๕๐๐

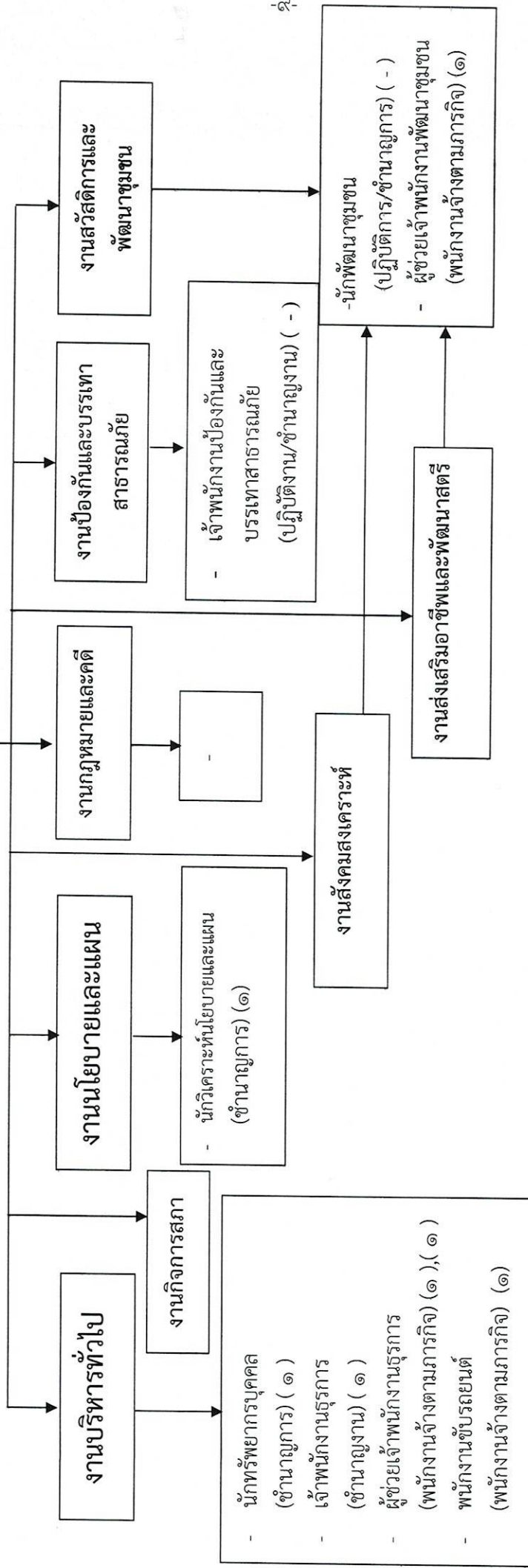
๑๐. แผนภูมิโครงสร้างการแบ่งส่วนราชการตามแผนอัตรากำลัง ๓ ปี

กรอบโครงสร้างส่วนราชการขององค์การบริหารส่วนตำบลบาราโหม



โครงสร้างของสำนักงานปลัด

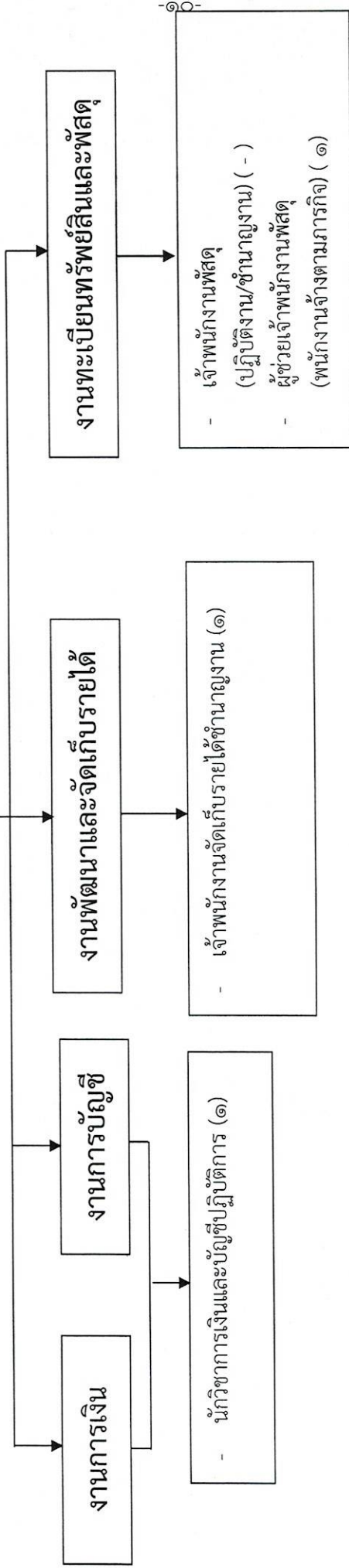
หัวหน้าสำนักปลัด
(นักบริหารงานทั่วไป ระดับต้น)(๑)



ระดับ	อำนาจการท้องถิ่น			วิชาการ			ทั่วไป			รวม		
	ต้น	กลาง	สูง	ชำนาญการ	ชำนาญการพิเศษ	เชี่ยวชาญ	ปฏิบัติงาน	ชำนาญงาน	อาวุโส			
จำนวน	๑	-	-	๒	-	-	-	๑	๑	-	๔	๘

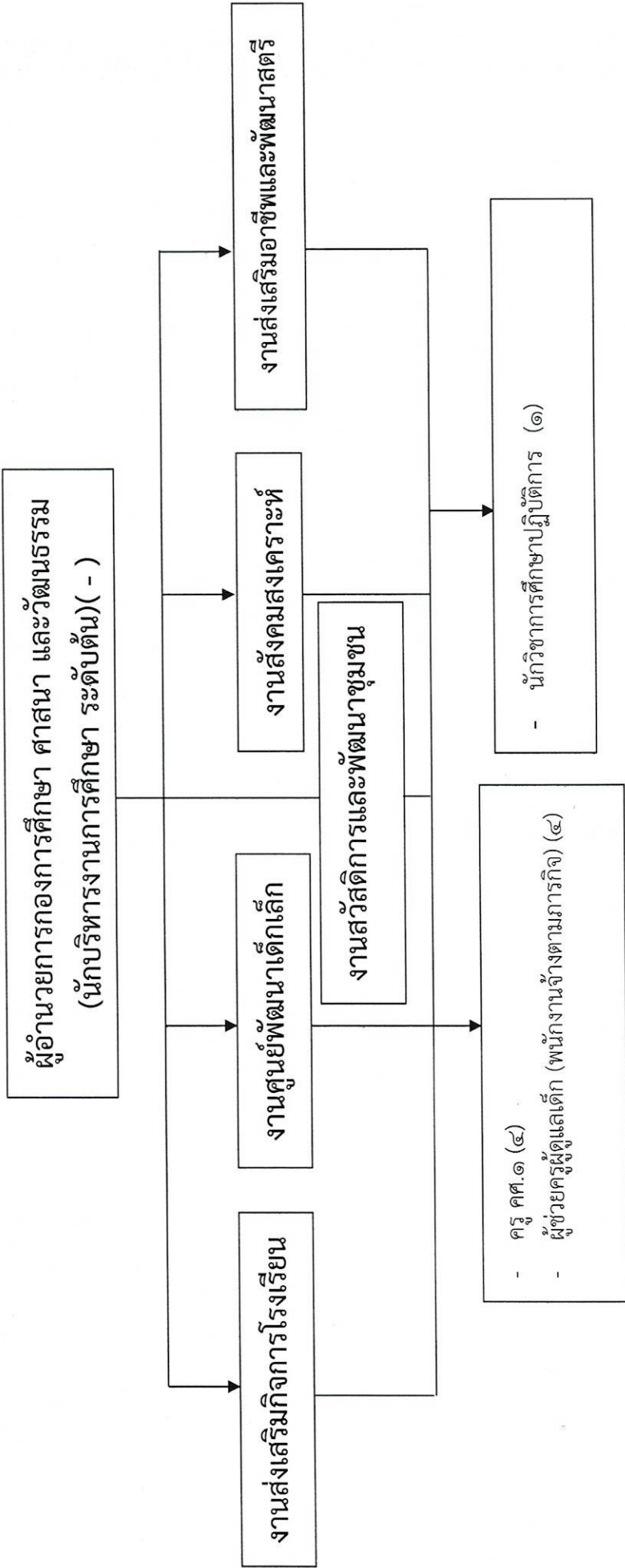
โครงสร้างขององค์กร

ผู้อำนวยการองค์กร
(นักบริหารงานองค์กร ระดับต้น) (๑)



ระดับ	จำนวนการท้องถิ่น		วิชาการ				ทั่วไป		ลูกจ้างประจำ	พนักงานจ้าง		รวม
	ต้น	กลาง	สูง	ปฏิบัติการ	ชำนาญการ	ชำนาญการพิเศษ	เชี่ยวชาญ	ปฏิบัติงาน		อาวุโส	ภารกิจ	
จำนวน	๑	-	-	๑	-	-	-	๑	-	๑	-	๔

โครงสร้างของกองการศึกษา ศาสนา และวัฒนธรรม



ระดับ	อำนาจการท้องถิ่น		วิชาการ				ทั่วไป		ครู ศศ.๑	พนักงานจ้าง		รวม	
	ต้น	กลาง	สูง	จำนวนการ	จำนวนการพิเศษ	เชี่ยวชาญ	ปฏิบัติงาน	ชำนาญงาน		ภารกิจ	ทั่วไป		
จำนวน	-	-	-	-	-	-	๑	-	-	๔	๔	-	๙

๑๑. บัญชีแสดงจัดคนลงสู่ตำแหน่งและภารกิจกำหนดเลขที่ตำแหน่งในส่วนราชการ

ที่	ชื่อ - สกุล	คุณวุฒิ	กรอบอัตราว่างเดิม			กรอบอัตราว่างใหม่			เงินเดือน			หมายเหตุ
			เลขที่ตำแหน่ง	ตำแหน่ง	ระดับ	เลขที่ตำแหน่ง	ตำแหน่ง	ระดับ	เงินเดือน	เงินประจำตำแหน่ง	เงินเพิ่มอื่น / ค่าตอบแทน	
๑	นายประชา สามัน	ศ.บ. (รัฐศาสตร์)	๓๑-๓-๐๐-๑๑๐๑๐๑๑	ปลัดองค์การบริหารส่วนตำบล (นักบริหารงานท้องถิ่น)	กลาง	๓๑-๓-๐๐-๑๑๐๑๐๑๑	ปลัดองค์การบริหารส่วนตำบล (นักบริหารงานท้องถิ่น)	กลาง	๕๒๑,๐๕๐ (๓๕,๐๕๐x๑๒)	๕๕,๐๐๐ (๓,๐๐๐x๑๒)	๑๒๒,๒๕๐ (๑๐,๑๘๐x๑๒)	๖๒๗,๓๕๐
๒	นายแฉะ นวพนะ	ร.บ. (รัฐประศาสนศาสตร์)	๓๑-๓-๐๐-๑๑๐๑๐๑๒	รองปลัดองค์การบริหารส่วนตำบล (นักบริหารงานท้องถิ่น)	ต้น	๓๑-๓-๐๐-๑๑๐๑๐๑๒	รองปลัดองค์การบริหารส่วนตำบล (นักบริหารงานท้องถิ่น)	ต้น	๓๒๖,๓๖๐ (๒๕,๐๓๐x๑๒)	๕๒,๐๐๐ (๓,๕๐๐x๑๒)	๒๑,๒๖๐ (๑,๗๖๐x๑๒)	๓๙๕,๕๕๐
๓	สำนักงานปลัด อบต. นายมะขันธ์ แวดราม	ศ.บ. (รัฐศาสตร์)	๓๑-๓-๐๑-๒๑๐๑๐๑๑	หัวหน้าสำนักงานปลัด (นักบริหารงานทั่วไป)	ต้น	๓๑-๓-๐๑-๒๑๐๑๐๑๑	หัวหน้าสำนักงานปลัด (นักบริหารงานทั่วไป)	ต้น	๓๑๕,๖๕๐ (๒๕,๕๗๐x๑๒)	๕๒,๐๐๐ (๓,๕๐๐x๑๒)	๕,๖๕๐ (๕๗๐x๑๒)	๓๙๕,๒๕๐
๔	นายอัครเดช แซ่มะแซ	ร.บ. (รัฐประศาสนศาสตร์)	๓๑-๓-๐๑-๑๑๐๑๐๑๑	นักทรัพยากรบุคคล	ชำนาญการ	๓๑-๓-๐๑-๑๑๐๑๐๑๑	นักทรัพยากรบุคคล	ชำนาญการ	๓๒๓,๗๖๐ (๒๖,๙๘๐x๑๒)	-	-	๓๒๓,๗๖๐
๕	นางนันทิมา โต๊ะจะ	บ.ธ.บ. (การจัดการทั่วไป)	๓๑-๓-๐๑-๑๑๐๑๐๑๑	นักวิเคราะห์นโยบายและแผน	ชำนาญการ	๓๑-๓-๐๑-๑๑๐๑๐๑๑	นักวิเคราะห์นโยบายและแผน	ชำนาญการ	๓๐๕,๖๕๐ (๒๕,๕๗๐x๑๒)	-	-	๓๐๕,๖๕๐
๖	ว่าง		๓๑-๓-๐๑-๑๑๐๑๐๑๑	นักพัฒนาชุมชน	ปฏิบัติการ/ชำนาญการ	๓๑-๓-๐๑-๑๑๐๑๐๑๑	นักพัฒนาชุมชน	ปฏิบัติการ/ชำนาญการ	๓๕๕,๓๒๐ (ค่ากลางเงินเดือน)	-	-	๓๕๕,๓๒๐ (ว่างเต็ม)
๗	นางรัชยา ทยะยิตนะ	ศ.บ. (การจัดการทั่วไป)	๓๑-๓-๐๑-๑๑๐๑๐๑๑	เจ้าพนักงานธุรการ	ชำนาญงาน	๓๑-๓-๐๑-๑๑๐๑๐๑๑	เจ้าพนักงานธุรการ	ชำนาญงาน	๒๓๕,๙๖๐ (๑๙,๕๕๐x๑๒)	-	-	๒๓๕,๙๖๐
๘	ว่าง		๓๑-๓-๐๑-๑๑๐๑๐๑๑	เจ้าพนักงานป้องกันและบรรเทาสาธารณภัย	ปฏิบัติงาน/ชำนาญงาน	๓๑-๓-๐๑-๑๑๐๑๐๑๑	เจ้าพนักงานป้องกันและบรรเทาสาธารณภัย	ปฏิบัติงาน/ชำนาญงาน	๒๕๗,๙๐๐ (ค่ากลางเงินเดือน)	-	-	๒๕๗,๙๐๐ (ว่างเต็ม)
๙	พนักงานช่างตามภารกิจ (ผู้มีคุณวุฒิ) นางสาวจะอาสา นพ	ป.ส. (คอมพิวเตอร์)	๓. ๐๑-๐๑๑	ผู้ช่วยเจ้าพนักงานธุรการ	-	๓. ๐๑-๐๑๑	ผู้ช่วยเจ้าพนักงานธุรการ	-	๑๖๑,๐๕๐ (๑๑,๕๖๐x๑๒)	-	-	๑๖๑,๐๕๐
๑๐	นางสาวนวพรวิระ แวสอเฮาะ	บ.ธ.บ. (การตลาด)	๓. ๐๑-๐๑๑	ผู้ช่วยเจ้าพนักงานธุรการ	-	๓. ๐๑-๐๑๑	ผู้ช่วยเจ้าพนักงานธุรการ	-	๑๓๘,๐๐๐ (๑๑,๕๖๐x๑๒)	-	-	๑๓๘,๐๐๐
๑๑	นายอัคริทธิ์ ทยะยิตนะ	ร.บ. (การปกครองท้องถิ่น จชต.)	๓. ๐๑-๐๑๑	ผู้ช่วยเจ้าพนักงานพัฒนาชุมชน	-	๓. ๐๑-๐๑๑	ผู้ช่วยเจ้าพนักงานพัฒนาชุมชน	-	๑๕๐,๐๕๐ (๑๑,๖๗๐x๑๒)	-	-	๑๕๐,๐๕๐
๑๒	พนักงานช่างตามภารกิจ (ผู้มีทักษะ) นายอายุร ขาแรง	ป.ง	๓. ๐๑-๐๑๑	พนักงานขับรถยนต์	-	๓. ๐๑-๐๑๑	พนักงานขับรถยนต์	-	๑๓๓,๓๒๐ (๑๑,๑๑๐x๑๒)	-	-	๑๓๓,๓๒๐

ที่	ชื่อ - สกุล	คุณวุฒิ	กรอบอัตราจ้างเดิม			กรอบอัตราจ้างใหม่			เงินเดือน			หมายเหตุ
			เลขที่ตำแหน่ง	ตำแหน่ง	ระดับ	เลขที่ตำแหน่ง	ตำแหน่ง	ระดับ	เงินเดือน	เงินประจำตำแหน่ง	เงินพิเศษ /ค่าตอบแทน	
๑๓	กองคลัง นางสาวไพโรดา สุวรรณ	บ.ธ.บ. (การบัญชี)	๓๑-๓๐-๐๕-๒๑๐๒-๐๐๑	ผู้อำนวยการกองคลัง (นักบริหารงานการคลัง)	ต้น	๓๑-๓๐-๐๕-๒๑๐๒-๐๐๑	ผู้อำนวยการกองคลัง (นักบริหารงานการคลัง)	ต้น	๓๑๑,๐๐๐ (๒๕,๕๐๐x๑๒)	๕๒,๐๐๐ (๓,๕๐๐x๑๒)	๑๐,๕๖๐ (๘๘๐x๑๒)	๓๖๕,๒๖๐
๑๔	นางสาวสุรณี ยายา	บ.ธ.บ. (การบัญชี)	๓๑-๓๐-๐๕-๒๑๐๓-๐๐๑	นักวิชาการเงินและบัญชี เจ้าพนักงานพัสดุ	ปฏิบัติการ	๓๑-๓๐-๐๕-๒๑๐๓-๐๐๑	นักวิชาการเงินและบัญชี เจ้าพนักงานพัสดุ	ปฏิบัติการ	๒๔๕,๒๘๐ (๒๐,๔๕๐x๑๒)	-	-	๒๔๕,๒๘๐
๑๕	ว่าง	-	๓๑-๓๐-๐๕-๒๑๐๓-๐๐๑	เจ้าพนักงานพัสดุ	ปฏิบัติงาน / ชำนาญงาน	๓๑-๓๐-๐๕-๒๑๐๓-๐๐๑	เจ้าพนักงานพัสดุ	ปฏิบัติงาน / ชำนาญงาน	๒๕๗,๕๐๐ (ค่ากลางเงินเดือน)	-	-	๒๕๗,๕๐๐ (ว่างเดิม)
๑๖	นางสาวอาเจียน บินจะยอ	บ.ธ.บ. (การบัญชี)	๓๑-๓๐-๐๕-๒๑๐๔-๐๐๑	เจ้าพนักงานจัดเก็บรายได้	ชำนาญงาน	๓๑-๓๐-๐๕-๒๑๐๔-๐๐๑	เจ้าพนักงานจัดเก็บรายได้	ชำนาญงาน	๒๓๗,๖๕๐ (๑๕,๕๖๐x๑๒)	-	๖,๔๘๐ (๕๕๐x๑๒)	๒๔๖,๑๓๐
๑๗	พนักงานจ้างตามภารกิจ(ผู้มีความรู้) นางสาวนริยม์ สาและ	บ.ธ.บ. (การบัญชี)	๓๑-๓๐-๐๕-๒๑๐๔-๐๐๑	ผู้ช่วยเจ้าพนักงานพัสดุ	-	๓๑-๓๐-๐๕-๒๑๐๔-๐๐๑	ผู้ช่วยเจ้าพนักงานพัสดุ	-	๑๔๓,๘๘๐ (๑๑,๕๓๐x๑๒)	-	-	๑๔๓,๘๘๐
๑๘	กองช่าง ว่าง	-	๓๑-๓๐-๐๕-๒๑๐๓-๐๐๑	ผู้อำนวยการกองช่าง (นักบริหารงานช่าง)	ต้น	๓๑-๓๐-๐๕-๒๑๐๓-๐๐๑	ผู้อำนวยการกองช่าง (นักบริหารงานช่าง)	ต้น	๓๕๓,๖๐๐ (ค่ากลางเงินเดือน)	๕๒,๐๐๐ (๓,๕๐๐x๑๒)	-	๔๐๕,๖๐๐ (ว่างเดิม)
๑๙	ว่าง	-	๓๑-๓๐-๐๕-๒๑๐๓-๐๐๑	นายช่างโยธา	ปฏิบัติงาน / ชำนาญงาน	๓๑-๓๐-๐๕-๒๑๐๓-๐๐๑	นายช่างโยธา	ปฏิบัติงาน / ชำนาญงาน	๒๕๗,๕๐๐ (ค่ากลางเงินเดือน)	-	-	๒๕๗,๕๐๐ (ว่างเดิม)
๒๐	พนักงานจ้างตามภารกิจ(ผู้มีความรู้) ว่าง	-	๓๑-๓๐-๐๕-๒๑๐๓-๐๐๑	ผู้ช่วยนายช่างโยธา	-	๓๑-๓๐-๐๕-๒๑๐๓-๐๐๑	ผู้ช่วยนายช่างโยธา	-	๑๓๘,๐๐๐ (๑๑,๕๐๐x๑๒)	-	-	๑๓๘,๐๐๐ กำหนด(เพิ่มใหม่)
๒๑	พนักงานจ้างทั่วไป นายสุชาติ นิ่มดงมัน	ปวส.	๓๑-๓๐-๐๕-๒๑๐๒-๐๐๑	คนงานทั่วไป	-	๓๑-๓๐-๐๕-๒๑๐๒-๐๐๑	คนงานทั่วไป	-	๑๐๘,๐๐๐ (๘,๐๐๐x๑๒)	-	-	๑๐๘,๐๐๐
๒๒	ว่าง	-	๓๑-๓๐-๐๕-๒๑๐๒-๐๐๑	พนักงานขับรถยนต์	-	๓๑-๓๐-๐๕-๒๑๐๒-๐๐๑	พนักงานขับรถยนต์	-	๑๐๘,๐๐๐ (๘,๐๐๐x๑๒)	-	-	๑๐๘,๐๐๐ กำหนด(เพิ่มใหม่)
๒๓	กองการศึกษา ศาสนาและวัฒนธรรม ว่าง	-	๓๑-๓๐-๐๕-๒๑๐๗-๐๐๑	ผู้อำนวยการกองการศึกษา ศาสนาและวัฒนธรรม (นักบริหารงานการศึกษา)	ต้น	๓๑-๓๐-๐๕-๒๑๐๗-๐๐๑	ผู้อำนวยการกองการศึกษา ศาสนาและวัฒนธรรม (นักบริหารงานการศึกษา)	ต้น	๓๕๓,๖๐๐ (ค่ากลางเงินเดือน)	๕๒,๐๐๐ (๓,๕๐๐x๑๒)	-	๔๐๕,๖๐๐ (ว่างเดิม)
๒๔	นางโรสละห์ ตีอราแม	ศศ.บ. (เทคโนโลยีการศึกษา)	๓๑-๓๐-๐๕-๒๑๐๗-๐๐๑	นักวิชาการศึกษา	ปฏิบัติการ	๓๑-๓๐-๐๕-๒๑๐๗-๐๐๑	นักวิชาการศึกษา	ปฏิบัติการ	๒๕๗,๕๐๐ (๑๕,๕๖๐x๑๒)	-	-	๒๕๗,๕๐๐

เห็นชอบ ตามมติ ก.อบต.จ.ปัตตานี ครั้งที่ ๔/๒๕๖๑ วันที่ ๒๔ เมษายน ๒๕๖๑

เห็นชอบ ตามมติ ก.อบต.จ.ปัตตานี ครั้งที่ ๔/๒๕๖๑ วันที่ ๒๔ เมษายน ๒๕๖๑

เห็นชอบ ตามมติ ก.อบต.จ.ปัตตานี ครั้งที่ ๔/๒๕๖๑ วันที่ ๒๔ เมษายน ๒๕๖๑

3603

3603

3603

3603

3603

ที่	ชื่อ - สกุล	คุณวุฒิ	กรอบอัตรากำลังเดิม			กรอบอัตรากำลังใหม่			เงินเดือน			หมายเหตุ
			เลขที่ตำแหน่ง	ตำแหน่ง	ระดับ	เลขที่ตำแหน่ง	ตำแหน่ง	ระดับ	เงินเดือน	เงินประจำตำแหน่ง	เงินเพิ่มขึ้น / ค่าตอบแทน	
๒๕	นางปัทมาพร ดามะ	ค.บ. (การศึกษาระดับมัธยมศึกษา)	๕๔-๒-๐๐๐๔	ครู	คศ.๑	๕๔-๒-๐๐๐๔	ครู	คศ.๑	-	-	-	-
๒๖	นางชวีระภัทร์ กาศขอ	ค.บ. (การศึกษาระดับมัธยมศึกษา)	๕๔-๒-๐๐๐๔	ครู	คศ.๑	๕๔-๒-๐๐๐๔	ครู	คศ.๑	-	-	-	-
๒๗	นางสาวอรอุมา คออง	ค.บ. (การศึกษาระดับมัธยมศึกษา)	๕๔-๒-๐๐๗๕	ครู	คศ.๑	๕๔-๒-๐๐๗๕	ครู	คศ.๑	-	-	-	-
๒๘	นายณะชาติ มานะ	ค.บ. (การศึกษาระดับมัธยมศึกษา)	๕๔-๒-๐๐๗๕	ครู	คศ.๑	๕๔-๒-๐๐๗๕	ครู	คศ.๑	-	-	-	-
๒๙	พนักงานจ้างตามภารกิจ นางสาววิรัชชัช ละเอียด	ค.บ. (การศึกษาระดับมัธยมศึกษา)	๓ ๐๔-๐๐๕	ผู้ช่วยครูผู้ดูแลเด็ก	-	๓ ๐๔-๐๐๕	ผู้ช่วยครูผู้ดูแลเด็ก	-	-	-	-	-
๓๐	นางสาวฉวีพร ศรีพรภาพทพันธ์	ค.บ. (การศึกษาระดับมัธยมศึกษา)	๓ ๐๔-๐๐๖	ผู้ช่วยครูผู้ดูแลเด็ก	-	๓ ๐๔-๐๐๖	ผู้ช่วยครูผู้ดูแลเด็ก	-	-	-	-	-
๓๑	นางสาววันดี อิบราฮิม	ศษ.บ. (การศึกษาระดับมัธยมศึกษา)	๓ ๐๔-๐๐๗	ผู้ช่วยครูผู้ดูแลเด็ก	-	๓ ๐๔-๐๐๗	ผู้ช่วยครูผู้ดูแลเด็ก	-	-	-	-	-
๓๒	นางสาววชิระณี เจริญ	อนุปริญญาโทศึกษาศาสตร์ (การศึกษาระดับมัธยมศึกษา)	๓ ๐๔-๐๐๘	ผู้ช่วยครูผู้ดูแลเด็ก	-	๓ ๐๔-๐๐๘	ผู้ช่วยครูผู้ดูแลเด็ก	-	-	-	-	๑๓๗,๑๒๐ (๕,๗๖๐x๑๒)