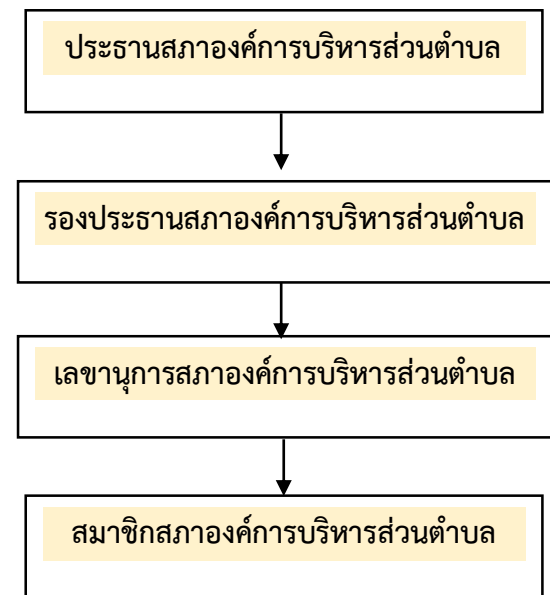
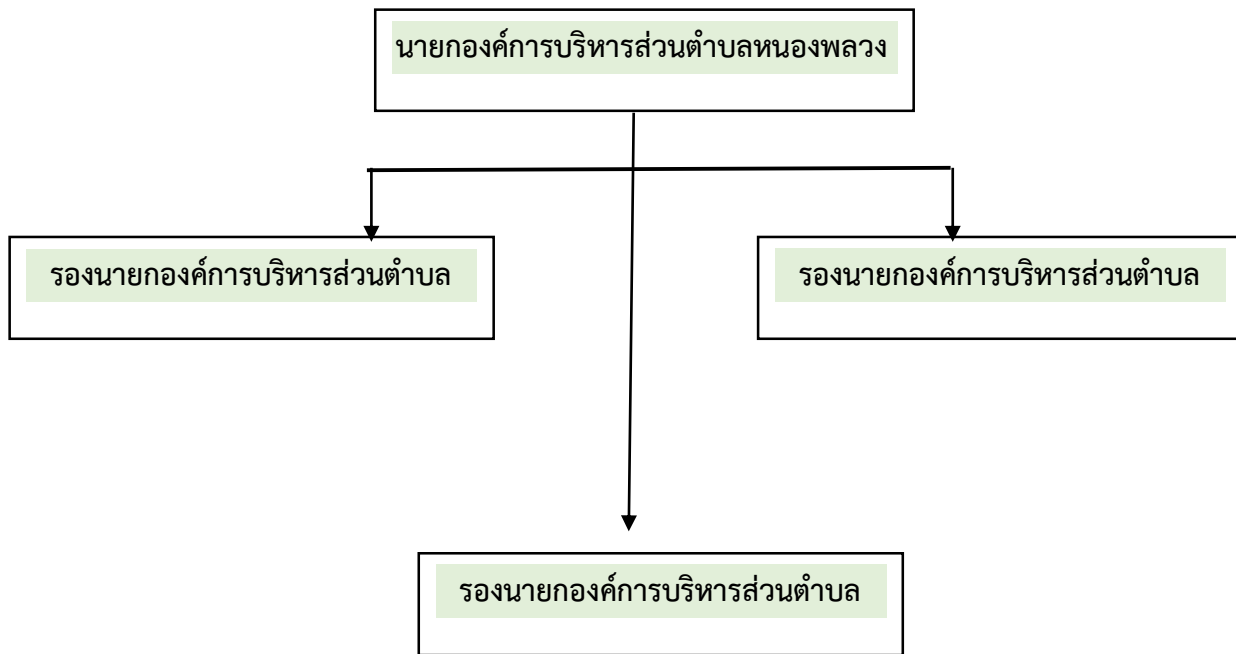
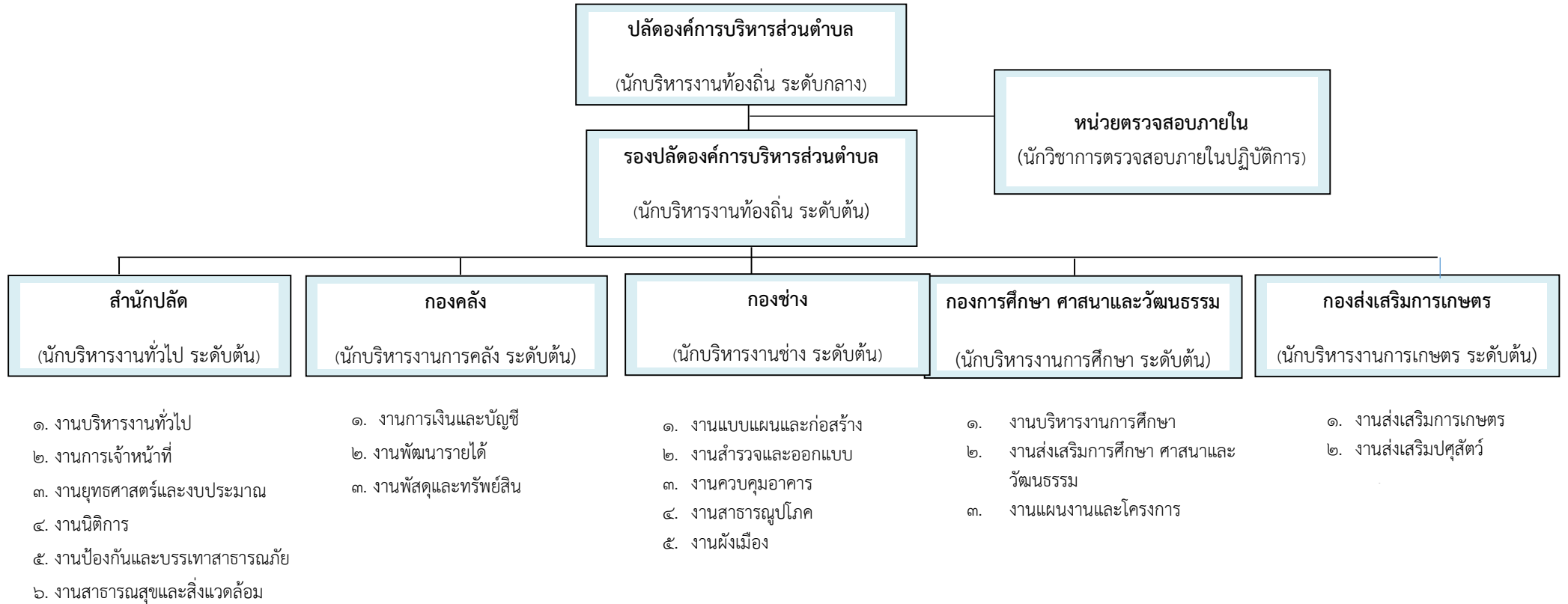


โครงสร้างส่วนราชการฝ่ายการเมือง

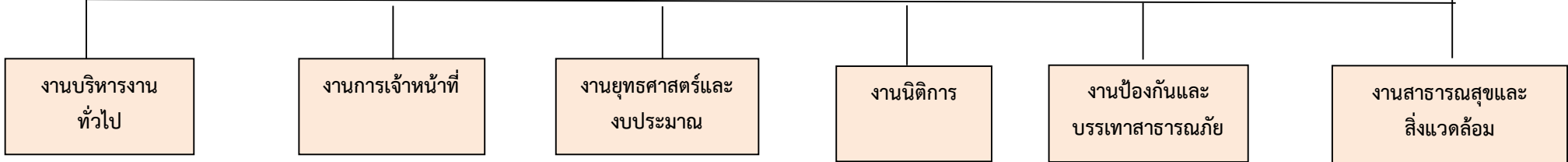


โครงสร้างองค์การบริหารส่วนตำบลหนองพลวง



โครงสร้างสำนักปลัดองค์การบริหารส่วนตำบล

หัวหน้าสำนักปลัด
(นักบริหารงานทั่วไป ระดับต้น)



- งานสารบรรณ
- งานอำนวยความสะดวกและข้อมูลข่าวสาร
- งานสวัสดิการสังคม
- งานสังคมสงเคราะห์
- งานกิจการขนส่ง
- งานส่งเสริมการท่องเที่ยว
- งานการพาณิชย์
- งานส่งเสริมและพัฒนาอาชีพ
- งานจราจร
- งานอื่น ๆ ที่เกี่ยวข้องที่ได้รับมอบหมาย

- การบริหารงานบุคคลของพนักงานส่วนตำบล และพนักงานจ้าง
- งานกิจการสภา
- งานเลือกตั้ง
- งานอื่นๆ ที่เกี่ยวข้องที่ได้รับมอบหมาย

- งานนโยบายและแผนพัฒนา
- งานสนับสนุนการประชาสัมพันธ์
- งานส่งเสริมและพัฒนาเทคโนโลยีสารสนเทศ
- งานงบประมาณ
- งานอื่น ๆ ที่เกี่ยวข้องที่ได้รับมอบหมาย

- งานกฎหมายและนิติกรรม
- งานการดำเนินการทางคดีและศาลปกครอง
- งานร้องเรียนร้องทุกข์และอุทธรณ์
- งานระเบียบการคลัง
- งานข้อบัญญัติองค์การบริหารส่วนตำบล
- งานอื่นๆ ที่เกี่ยวข้องที่ได้รับมอบหมาย

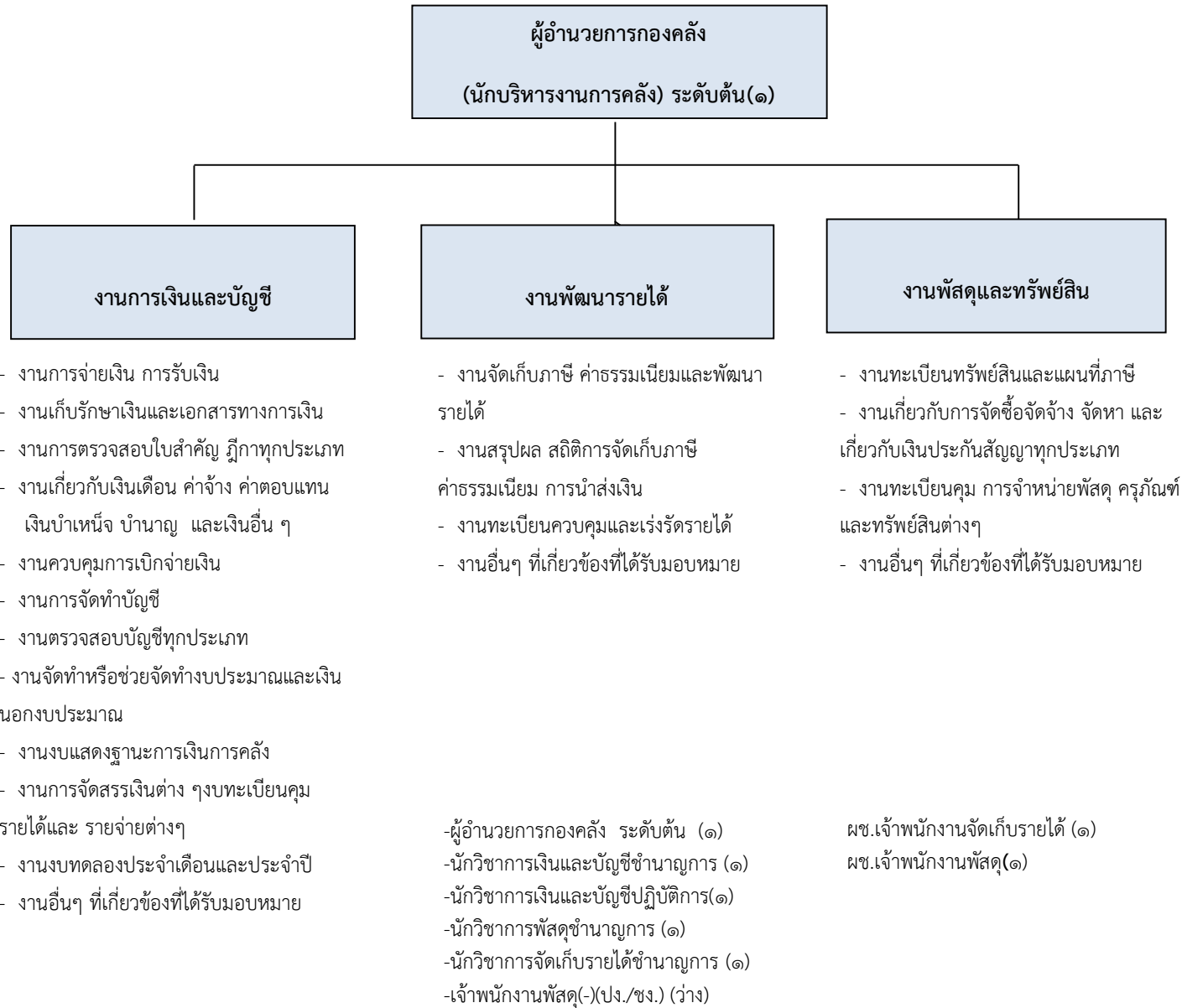
- งานอำนวยความสะดวก
- งานป้องกัน
- งานช่วยเหลือฟื้นฟู
- งานกู้ภัย

- งานการศึกษา ค้นคว้าวิจัย วิเคราะห์และจัดทำแผนงานด้านสาธารณสุข
- งานส่งเสริมสุขภาพ
- งานป้องกันเฝ้าระวังและควบคุมโรคติดต่อและ โรคไม่ติดต่อ
- งานสุขภาพชุมชน งานอนามัยและสิ่งแวดล้อม_งานคุ้มครองผู้บริโภค
- งานให้บริการด้านสาธารณสุข งานเภสัชกรรม
- งานบริหารสาธารณสุข งานส่งเสริมป้องกันควบคุมโรค งานหลักประกันสุขภาพ
- งานมาตรฐานและคุณภาพหน่วยบริการ
- งานยุทธศาสตร์สาธารณสุข งานแพทย์แผนไทย
- งานส่งเสริมสนับสนุนการแพทย์แผนไทย
- งานบริการรักษาความสะอาด งานทันตสาธารณสุข
- งานบริการรักษาความสะอาด
- งานบริการและพัฒนาระบบจัดการมูลฝอย
- งานส่งเสริมสนับสนุนการพัฒนาคุณภาพชีวิตเด็กสตรี ผู้สูงอายุ ผู้พิการและผู้ด้อยโอกาส
- งานอาสาสมัครสาธารณสุข งานป้องกันและบำบัด การติดสารเสพติด
- งานกำหนดมาตรการและแผนดำเนินงานด้านสิ่งแวดล้อม การประเมินผลกระทบด้าน สิ่งแวดล้อม การเฝ้าระวังและตรวจสอบคุณภาพ สิ่งแวดล้อม งานส่งเสริมสนับสนุนด้าน สิ่งแวดล้อมงานจัดทำและพัฒนาระบบฐานข้อมูลด้านการจัดการ สิ่งแวดล้อม
- งานรณรงค์และฝึกอบรมสร้างจิตสำนึกด้าน สิ่งแวดล้อม
- งานบริการข้อมูล สถิติ ช่วยเหลือให้คำแนะนำทาง วิชาการ
- งานอื่นๆ ที่เกี่ยวข้องและที่ได้รับมอบหมาย

- นักบริหารงานทั่วไป ระดับต้น (๑)
- นักทรัพยากรบุคคลชำนาญการ(๑)
- นักวิเคราะห์นโยบายและแผนปฏิบัติการ (๑)
- นักพัฒนาชุมชนชำนาญการ (๑)
- นิติกร (-) (ปง./ชง.)(ว่าง)
- เจ้าพนักงานป้องกันและบรรเทาสาธารณภัย(๑)

- พนักงานขับรถยนต์ (๑)
- ผ.ช.เจ้าพนักงานพัฒนาชุมชน(-) (ว่าง)
- ผ.ช.เจ้าพนักงานธุรการ (๒)
- พนักงานขับรถบรรทุกทุกน้ำอเนกประสงค์(๑)
- ภารโรง(๑)
- คนงาน (๒)

โครงสร้างองค์กร



โครงสร้างกองช่าง

ผู้อำนวยการกองช่าง
(นักบริหารงานช่าง ระดับต้น)



- งานควบคุมงานก่อสร้างและงานซ่อมแซมต่างๆ
- จัดเก็บและทดสอบคุณภาพวัสดุ
- งานทำทะเบียนประวัติ
- โครงสร้างพื้นฐาน อาคาร สะพาน คลอง แหล่งน้ำ
- งานตรวจสอบการก่อสร้าง
- งานจัดทำแผนปฏิบัติงาน
- ก่อสร้างและซ่อมบำรุง ประจำปี
- งานขนส่งและวิศวกรรมจราจร
- งานอื่นๆ ที่เกี่ยวข้องที่ได้รับมอบหมาย

- งานออกแบบและเขียนแบบงานโครงสร้างทางวิศวกรรม
- งานสถาปัตยกรรมและมณฑลศิลป์ และออกแบบ
- งานสำรวจ
- งานอื่นๆ ที่เกี่ยวข้องที่ได้รับมอบหมาย

- การควบคุมการก่อสร้างอาคาร
- งานประมาณราคา งานจัดทำราคากลาง
- งานอื่นๆ ที่เกี่ยวข้องที่ได้รับมอบหมาย

- งานประสานสาธารณูปโภคและกิจการประปา
- งานติดตั้งซ่อมบำรุงระบบไฟส่องสว่างและไฟสัญญาณจราจร
- งานขนส่งและวิศวกรรมจราจร
- งานระบายน้ำ
- งานจัดตกแต่งสถานที่

- งานสำรวจและแผนที่
- งานวางผังพัฒนาเมือง
- งานควบคุมทางผังเมือง
- งานจัดรูปที่ดินและฟื้นฟูเมือง
- งานอื่น ๆ ที่เกี่ยวข้องที่ได้รับมอบหมาย

-ผู้อำนวยการกองช่าง ระดับต้น (๑) ผช.นายช่างโยธา (๑)
-นายช่างโยธาอาวุโส (๑)

โครงสร้างกองการศึกษา ศาสนา และวัฒนธรรม

ผู้อำนวยการกองการศึกษา ศาสนาและวัฒนธรรม
(นักบริหารงานการศึกษา ระดับต้น)

งานบริหารการศึกษา

- งานบริหารวิชาการด้านการศึกษา
- งานการศึกษาปฐมวัย
- งานศูนย์พัฒนาเด็กเล็ก
- งานจัดการศึกษา
- งานขยายโอกาสทางการศึกษา
- งานส่งเสริมคุณภาพและมาตรฐานหลักสูตร
- งานพัฒนาสื่อเทคโนโลยีและนวัตกรรมทางการศึกษา
- งานอื่น ๆ ที่เกี่ยวข้องที่ได้รับมอบหมาย

- นักบริหารงานการศึกษา ระดับต้น(๑)
- นักวิชาการศึกษาชำนาญการ (๒)
- ครู (๔)
- ครูผู้ช่วย -(กำหนดตำแหน่งใหม่ ปรับปรุงครั้งที่ ๑/๖๖ จำนวน ๒ อัตรา) (ว่าง)

งานส่งเสริมการศึกษา ศาสนา และวัฒนธรรม

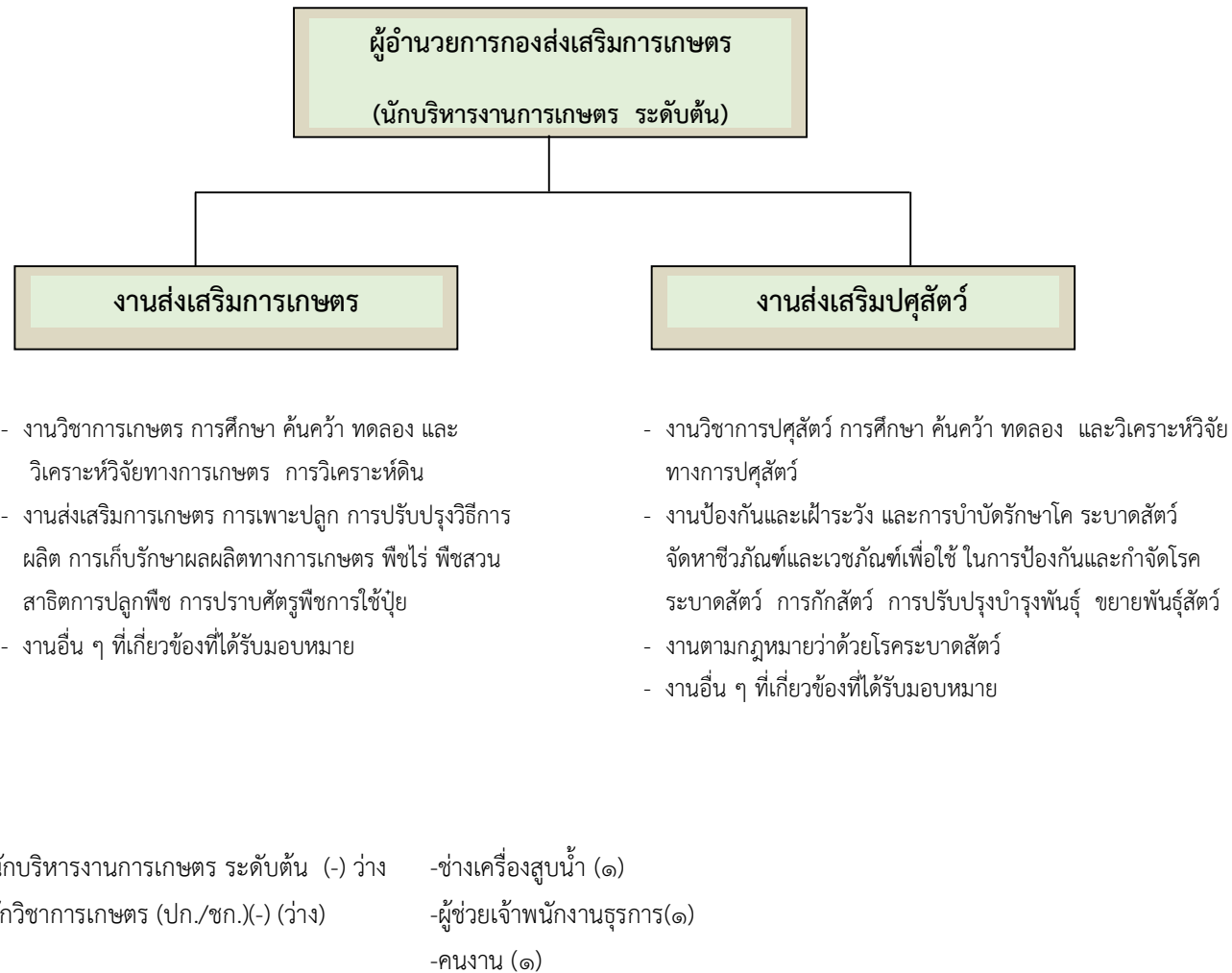
- งานฝึกและส่งเสริมอาชีพ
- งานพิพิธภัณฑ์
- งานการศาสนา
- งานบำรุงศิลปะ จารีตประเพณี ภูมิปัญญาท้องถิ่นและวัฒนธรรมอันดีของท้องถิ่น
- งานห้องสมุด
- งานเครือข่ายทางการศึกษา
- งานการกีฬาและนันทนาการ
- งานกิจกรรมเด็กและเยาวชน
- งานอื่น ๆ ที่เกี่ยวข้องที่ได้รับมอบหมาย

- ผช.นักวิชาการศึกษา(๑)
- ผู้ดูแลเด็ก(ทักษะ) (๒)
- ผู้ดูแลเด็ก (๑)

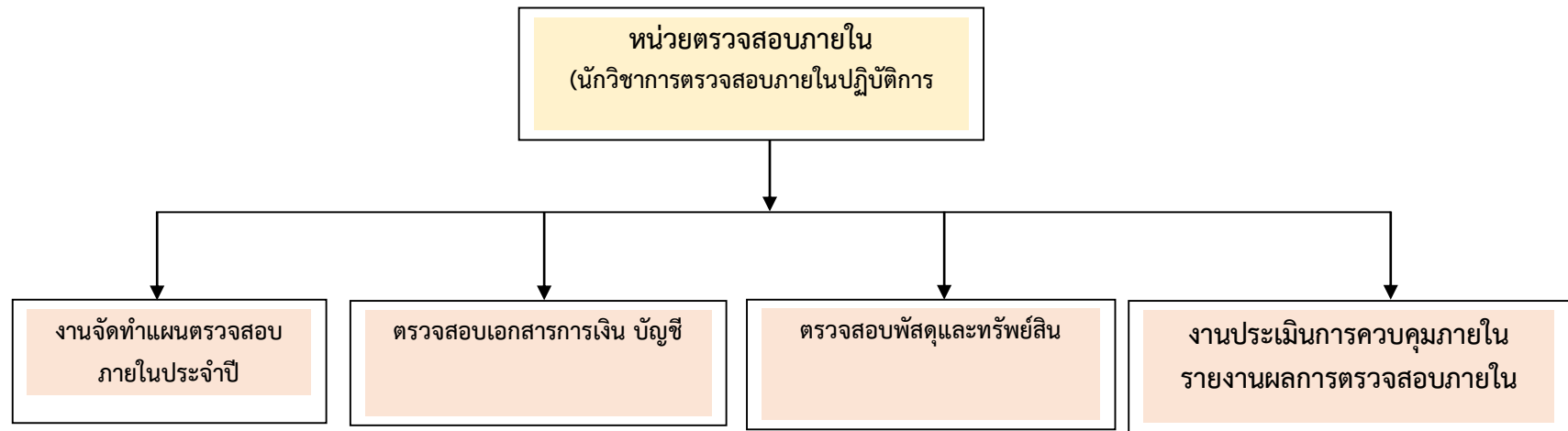
งานแผนงานและโครงการ

- งานแผนงานและโครงการ
- งานระบบสารสนเทศ
- งานบริการข้อมูล สถิติช่วยเหลือ ให้คำแนะนำ ทางวิชาการ
- งานส่งเสริมสวัสดิการ สวัสดิภาพและกองทุนเพื่อการศึกษา
- งานธุรการ
- งานงบประมาณ
- งานบริหารบุคคลของพนักงานครู บุคลากรทางการศึกษา พนักงานจ้าง สังกัดสถานศึกษาและศูนย์พัฒนาเด็กเล็ก
- งานอื่น ๆ ที่เกี่ยวข้องที่ได้รับมอบหมาย

โครงสร้างกองส่งเสริมการเกษตร



โครงสร้างหน่วยตรวจสอบภายใน



- งานจัดทำแผนการตรวจสอบภายในประจำปี
- งานการตรวจสอบความถูกต้องและเชื่อถือได้ของเอกสารการเงิน การบัญชี เอกสารการรับการจ่ายเงินทุกประเภท
- ตรวจสอบการเก็บรักษาหลักฐานการเงิน การบัญชี
- งานตรวจการสรรหาพัสดุและทรัพย์สิน การเก็บรักษาพัสดุและทรัพย์สิน

- นักวิชาการตรวจสอบภายในปฏิบัติการ(๑)